

## 2024年度 学びに関する調査（卒業時）集計結果

### 【アンケート概要】

対 象： 2025年3月卒業生

実施方法： Microsoft Forms のアンケート機能を利用し実施

実施時期： 2024年12月2日～2025年2月28日（全学部共通）

### 【回答者数】

| 学部 ・ 学科 |         | 卒業者数  | 回答者数  | 回答率（%） |
|---------|---------|-------|-------|--------|
| 文       | 宗教文化    | 63    | 41    | 65.1   |
|         | 歴史      | 128   | 69    | 53.9   |
|         | 英語英米文化  | 75    | 54    | 72.0   |
|         | 日本文化    | 98    | 52    | 53.1   |
|         | グローバル英語 | 112   | 86    | 76.8   |
| 商       | 商       | 226   | 133   | 58.8   |
| 経営      | 経営      | 279   | 159   | 57.0   |
| 経済      | 経済      | 227   | 95    | 41.9   |
| 法       | 法律      | 167   | 86    | 51.5   |
|         | 現代社会法   | 108   | 48    | 44.4   |
| 総合政策    | 総合政策    | 193   | 147   | 76.2   |
| 心身科学    | 心理      | 135   | 91    | 67.4   |
|         | 健康科     | 176   | 73    | 41.5   |
|         | 健康栄養    | 68    | 32    | 47.1   |
| 歯       | 歯       | 123   | 79    | 64.2   |
| 薬       | 医療薬     | 107   | 97    | 90.7   |
| 合 計     |         | 2,285 | 1,342 | 58.7   |

《学修時間・学修行動》

今学期の授業期間中の平均的な1週間（7日間）の生活時間は、それぞれどのくらいですか。

1. 授業への出席（実験・実習を含む）

| 学部・学科 | 20時間以上  |     | 15-20時間未満 |    | 10-15時間未満 |    | 1-10時間未満 |     | 1時間未満 |     | 該当する選択肢なし |    | 回答数  |      |
|-------|---------|-----|-----------|----|-----------|----|----------|-----|-------|-----|-----------|----|------|------|
|       | 人数      | %   | 人数        | %  | 人数        | %  | 人数       | %   | 人数    | %   | 人数        | %  |      |      |
| 文     | 宗教文化    | 5   | 12.2      | 1  | 2.4       | 4  | 9.8      | 24  | 58.5  | 5   | 12.2      | 2  | 4.9  | 41   |
|       | 歴史      | 6   | 8.7       | 0  | 0.0       | 2  | 2.9      | 56  | 81.2  | 2   | 2.9       | 3  | 4.3  | 69   |
|       | 英語英米文化  | 4   | 7.4       | 2  | 3.7       | 5  | 9.3      | 34  | 63.0  | 8   | 14.8      | 1  | 1.9  | 54   |
|       | 日本文化    | 0   | 0.0       | 2  | 3.8       | 4  | 7.7      | 44  | 84.6  | 2   | 3.8       | 0  | 0.0  | 52   |
|       | グローバル英語 | 8   | 9.3       | 4  | 4.7       | 5  | 5.8      | 50  | 58.1  | 16  | 18.6      | 3  | 3.5  | 86   |
| 商     | 商       | 9   | 6.8       | 2  | 1.5       | 11 | 8.3      | 98  | 73.7  | 9   | 6.8       | 4  | 3.0  | 133  |
| 経営    | 経営      | 18  | 11.3      | 14 | 8.8       | 15 | 9.4      | 78  | 49.1  | 23  | 14.5      | 11 | 6.9  | 159  |
| 経済    | 経済      | 5   | 5.3       | 2  | 2.1       | 10 | 10.5     | 56  | 58.9  | 15  | 15.8      | 7  | 7.4  | 95   |
| 法     | 法律      | 2   | 2.3       | 3  | 3.5       | 8  | 9.3      | 57  | 66.3  | 13  | 15.1      | 3  | 3.5  | 86   |
|       | 現代社会法   | 7   | 14.6      | 1  | 2.1       | 3  | 6.3      | 29  | 60.4  | 4   | 8.3       | 4  | 8.3  | 48   |
| 総合政策  | 総合政策    | 18  | 12.2      | 7  | 4.8       | 7  | 4.8      | 96  | 65.3  | 16  | 10.9      | 3  | 2.0  | 147  |
| 心身科学部 | 心理      | 4   | 4.4       | 2  | 2.2       | 0  | 0.0      | 69  | 75.8  | 15  | 16.5      | 1  | 1.1  | 91   |
|       | 健康科     | 3   | 4.1       | 2  | 2.7       | 2  | 2.7      | 56  | 76.7  | 9   | 12.3      | 1  | 1.4  | 73   |
|       | 健康栄養    | 3   | 9.4       | 0  | 0.0       | 1  | 3.1      | 20  | 62.5  | 3   | 9.4       | 5  | 15.6 | 32   |
| 歯     | 歯       | 48  | 60.8      | 6  | 7.6       | 9  | 11.4     | 13  | 16.5  | 0   | 0.0       | 3  | 3.8  | 79   |
| 薬     | 医療薬     | 54  | 55.7      | 21 | 21.6      | 9  | 9.3      | 12  | 12.4  | 0   | 0.0       | 1  | 1.0  | 97   |
| 総計    |         | 194 | 14.5      | 69 | 5.1       | 95 | 7.1      | 792 | 59.0  | 140 | 10.4      | 52 | 3.9  | 1342 |

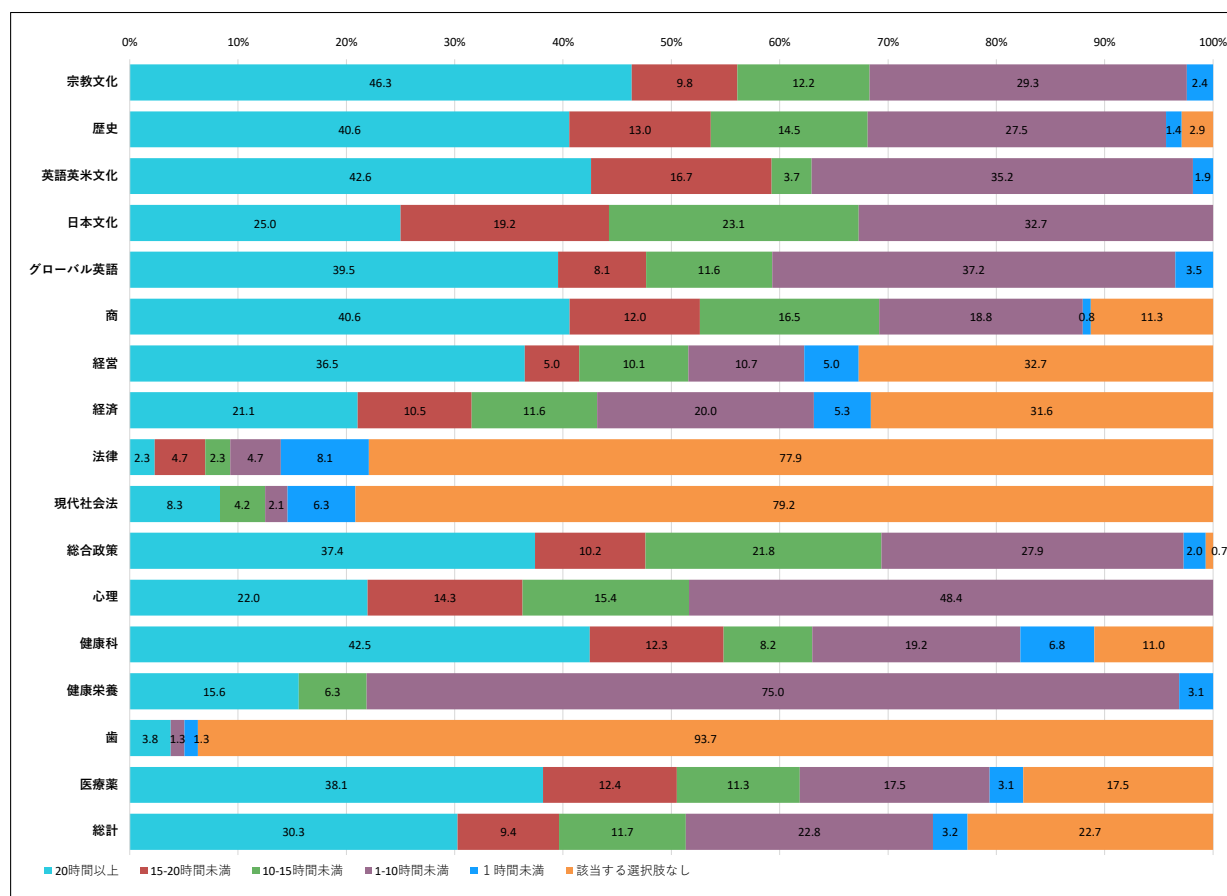


《学修時間・学修行動》

今学期の授業期間中の平均的な1週間（7日間）の生活時間は、それぞれどのくらいですか。

2. 卒業論文・卒業研究・卒業制作

| 学部・学科     | 20時間以上  |     | 15-20時間未満 |     | 10-15時間未満 |     | 1-10時間未満 |     | 1時間未満 |    | 該当する選択肢なし |     | 回答数  |      |
|-----------|---------|-----|-----------|-----|-----------|-----|----------|-----|-------|----|-----------|-----|------|------|
|           | 人数      | %   | 人数        | %   | 人数        | %   | 人数       | %   | 人数    | %  | 人数        | %   |      |      |
| 文         | 宗教文化    | 19  | 46.3      | 4   | 9.8       | 5   | 12.2     | 12  | 29.3  | 1  | 2.4       | 0   | 0.0  | 41   |
|           | 歴史      | 28  | 40.6      | 9   | 13.0      | 10  | 14.5     | 19  | 27.5  | 1  | 1.4       | 2   | 2.9  | 69   |
|           | 英語英米文化  | 23  | 42.6      | 9   | 16.7      | 2   | 3.7      | 19  | 35.2  | 1  | 1.9       | 0   | 0.0  | 54   |
|           | 日本文化    | 13  | 25.0      | 10  | 19.2      | 12  | 23.1     | 17  | 32.7  | 0  | 0.0       | 0   | 0.0  | 52   |
|           | グローバル英語 | 34  | 39.5      | 7   | 8.1       | 10  | 11.6     | 32  | 37.2  | 3  | 3.5       | 0   | 0.0  | 86   |
| 商         | 商       | 54  | 40.6      | 16  | 12.0      | 22  | 16.5     | 25  | 18.8  | 1  | 0.8       | 15  | 11.3 | 133  |
| 経営        | 経営      | 58  | 36.5      | 8   | 5.0       | 16  | 10.1     | 17  | 10.7  | 8  | 5.0       | 52  | 32.7 | 159  |
| 経済        | 経済      | 20  | 21.1      | 10  | 10.5      | 11  | 11.6     | 19  | 20.0  | 5  | 5.3       | 30  | 31.6 | 95   |
| 法         | 法律      | 2   | 2.3       | 4   | 4.7       | 2   | 2.3      | 4   | 4.7   | 7  | 8.1       | 67  | 77.9 | 86   |
|           | 現代社会法   | 4   | 8.3       | 0   | 0.0       | 2   | 4.2      | 1   | 2.1   | 3  | 6.3       | 38  | 79.2 | 48   |
| 総合政策      | 総合政策    | 55  | 37.4      | 15  | 10.2      | 32  | 21.8     | 41  | 27.9  | 3  | 2.0       | 1   | 0.7  | 147  |
| 心療/心身科学部  | 心理      | 20  | 22.0      | 13  | 14.3      | 14  | 15.4     | 44  | 48.4  | 0  | 0.0       | 0   | 0.0  | 91   |
| 健康科/心身科学部 | 健康科     | 31  | 42.5      | 9   | 12.3      | 6   | 8.2      | 14  | 19.2  | 5  | 6.8       | 8   | 11.0 | 73   |
|           | 健康栄養    | 5   | 15.6      | 0   | 0.0       | 2   | 6.3      | 24  | 75.0  | 1  | 3.1       | 0   | 0.0  | 32   |
| 歯         | 歯       | 3   | 3.8       | 0   | 0.0       | 0   | 0.0      | 1   | 1.3   | 1  | 1.3       | 74  | 93.7 | 79   |
| 薬         | 医療薬     | 37  | 38.1      | 12  | 12.4      | 11  | 11.3     | 17  | 17.5  | 3  | 3.1       | 17  | 17.5 | 97   |
| 総計        |         | 406 | 30.3      | 126 | 9.4       | 157 | 11.7     | 306 | 22.8  | 43 | 3.2       | 304 | 22.7 | 1342 |

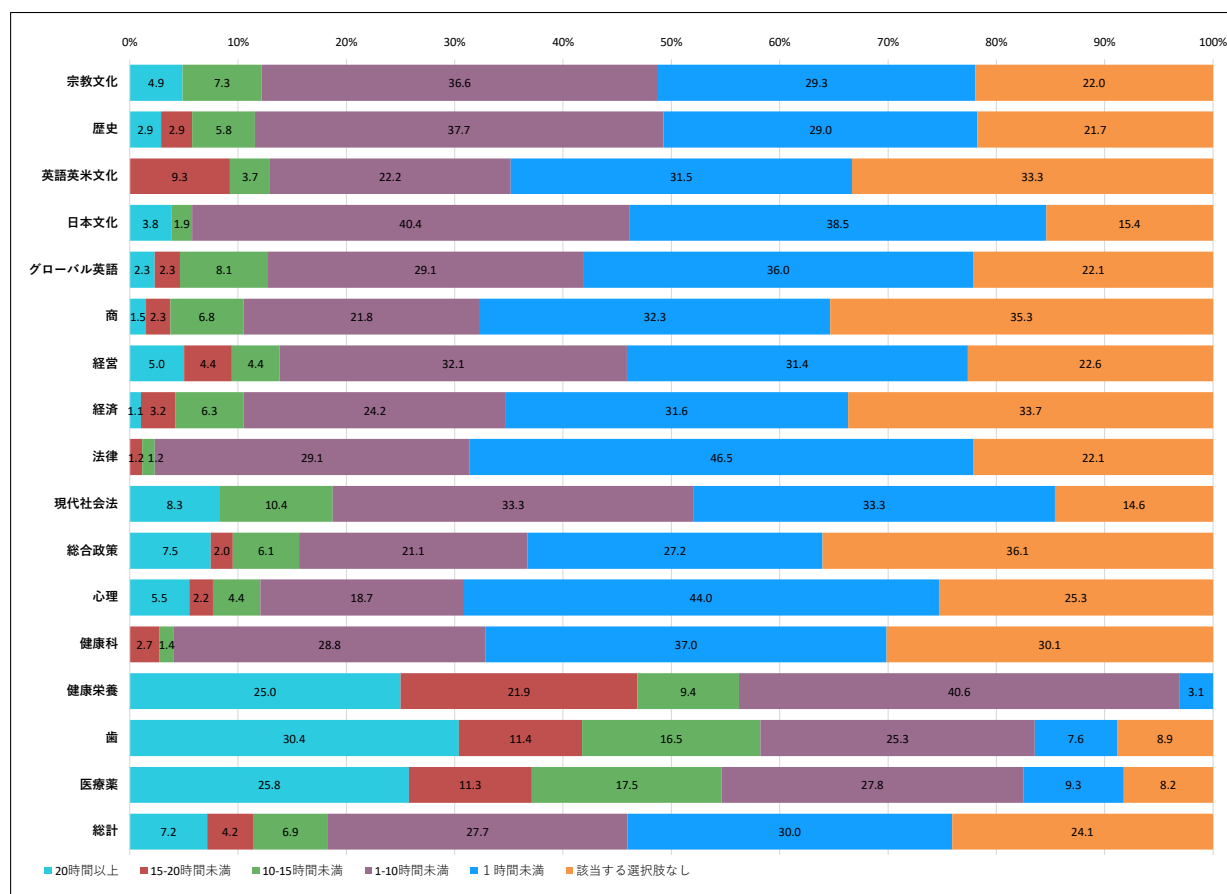


《学修時間・学修行動》

今学期の授業期間中の平均的な1週間（7日間）の生活時間は、それぞれどのくらいですか。

3. 予習・復習・課題など授業に関する学習（卒業論文等は除く）

| 学部・学科     | 20時間以上  |    | 15-20時間未満 |    | 10-15時間未満 |    | 1-10時間未満 |     | 1時間未満 |     | 該当する選択肢なし |     | 回答数  |      |
|-----------|---------|----|-----------|----|-----------|----|----------|-----|-------|-----|-----------|-----|------|------|
|           | 人数      | %  | 人数        | %  | 人数        | %  | 人数       | %   | 人数    | %   | 人数        | %   |      |      |
| 文         | 宗教文化    | 2  | 4.9       | 0  | 0.0       | 3  | 7.3      | 15  | 36.6  | 12  | 29.3      | 9   | 22.0 | 41   |
|           | 歴史      | 2  | 2.9       | 2  | 2.9       | 4  | 5.8      | 26  | 37.7  | 20  | 29.0      | 15  | 21.7 | 69   |
|           | 英語英米文化  | 0  | 0.0       | 5  | 9.3       | 2  | 3.7      | 12  | 22.2  | 17  | 31.5      | 18  | 33.3 | 54   |
|           | 日本文化    | 2  | 3.8       | 0  | 0.0       | 1  | 1.9      | 21  | 40.4  | 20  | 38.5      | 8   | 15.4 | 52   |
|           | グローバル英語 | 2  | 2.3       | 2  | 2.3       | 7  | 8.1      | 25  | 29.1  | 31  | 36.0      | 19  | 22.1 | 86   |
| 商         | 商       | 2  | 1.5       | 3  | 2.3       | 9  | 6.8      | 29  | 21.8  | 43  | 32.3      | 47  | 35.3 | 133  |
| 経営        | 経営      | 8  | 5.0       | 7  | 4.4       | 7  | 4.4      | 51  | 32.1  | 50  | 31.4      | 36  | 22.6 | 159  |
| 経済        | 経済      | 1  | 1.1       | 3  | 3.2       | 6  | 6.3      | 23  | 24.2  | 30  | 31.6      | 32  | 33.7 | 95   |
| 法         | 法律      | 0  | 0.0       | 1  | 1.2       | 1  | 1.2      | 25  | 29.1  | 40  | 46.5      | 19  | 22.1 | 86   |
|           | 現代社会法   | 4  | 8.3       | 0  | 0.0       | 5  | 10.4     | 16  | 33.3  | 16  | 33.3      | 7   | 14.6 | 48   |
| 総合政策      | 総合政策    | 11 | 7.5       | 3  | 2.0       | 9  | 6.1      | 31  | 21.1  | 40  | 27.2      | 53  | 36.1 | 147  |
| 心療/心身科学部  | 心理      | 5  | 5.5       | 2  | 2.2       | 4  | 4.4      | 17  | 18.7  | 40  | 44.0      | 23  | 25.3 | 91   |
| 健康科/心身科学部 | 健康科     | 0  | 0.0       | 2  | 2.7       | 1  | 1.4      | 21  | 28.8  | 27  | 37.0      | 22  | 30.1 | 73   |
|           | 健康栄養    | 8  | 25.0      | 7  | 21.9      | 3  | 9.4      | 13  | 40.6  | 1   | 3.1       | 0   | 0.0  | 32   |
| 歯         | 歯       | 24 | 30.4      | 9  | 11.4      | 13 | 16.5     | 20  | 25.3  | 6   | 7.6       | 7   | 8.9  | 79   |
| 薬         | 医療薬     | 25 | 25.8      | 11 | 11.3      | 17 | 17.5     | 27  | 27.8  | 9   | 9.3       | 8   | 8.2  | 97   |
| 総計        |         | 96 | 7.2       | 57 | 4.2       | 92 | 6.9      | 372 | 27.7  | 402 | 30.0      | 323 | 24.1 | 1342 |

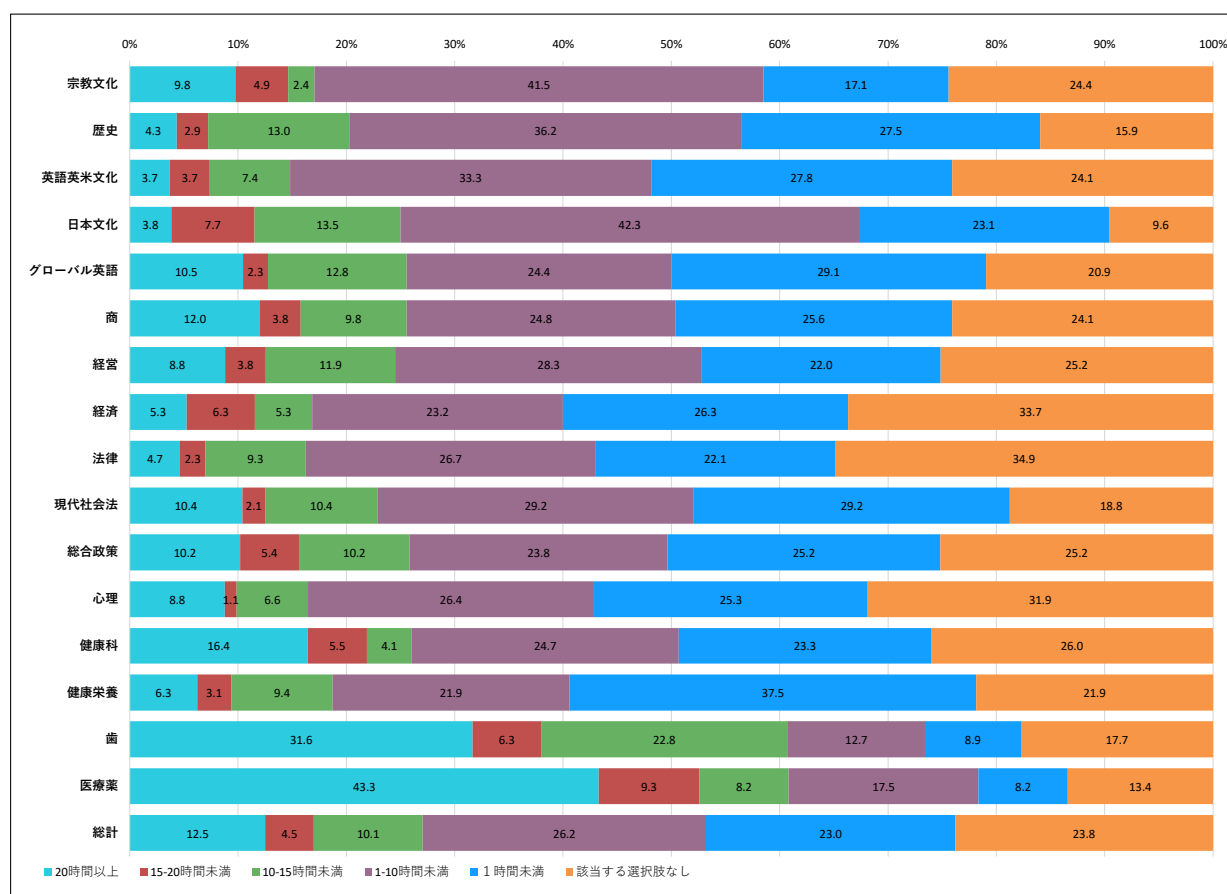


《学修時間・学修行動》

今学期の授業期間中の平均的な1週間（7日間）の生活時間は、それぞれどのくらいですか。

4. 授業と直接関係しない自主的な学習（学問に関する読書やディスカッション、実技の練習、資格試験の勉強等）

| 学部・学科     | 20時間以上  |     | 15-20時間未満 |    | 10-15時間未満 |     | 1-10時間未満 |     | 1時間未満 |     | 該当する選択肢なし |     | 回答数  |      |
|-----------|---------|-----|-----------|----|-----------|-----|----------|-----|-------|-----|-----------|-----|------|------|
|           | 人数      | %   | 人数        | %  | 人数        | %   | 人数       | %   | 人数    | %   | 人数        | %   |      |      |
| 文         | 宗教文化    | 4   | 9.8       | 2  | 4.9       | 1   | 2.4      | 17  | 41.5  | 7   | 17.1      | 10  | 24.4 | 41   |
|           | 歴史      | 3   | 4.3       | 2  | 2.9       | 9   | 13.0     | 25  | 36.2  | 19  | 27.5      | 11  | 15.9 | 69   |
|           | 英語英米文化  | 2   | 3.7       | 2  | 3.7       | 4   | 7.4      | 18  | 33.3  | 15  | 27.8      | 13  | 24.1 | 54   |
|           | 日本文化    | 2   | 3.8       | 4  | 7.7       | 7   | 13.5     | 22  | 42.3  | 12  | 23.1      | 5   | 9.6  | 52   |
|           | グローバル英語 | 9   | 10.5      | 2  | 2.3       | 11  | 12.8     | 21  | 24.4  | 25  | 29.1      | 18  | 20.9 | 86   |
| 商         | 商       | 16  | 12.0      | 5  | 3.8       | 13  | 9.8      | 33  | 24.8  | 34  | 25.6      | 32  | 24.1 | 133  |
| 経営        | 経営      | 14  | 8.8       | 6  | 3.8       | 19  | 11.9     | 45  | 28.3  | 35  | 22.0      | 40  | 25.2 | 159  |
| 経済        | 経済      | 5   | 5.3       | 6  | 6.3       | 5   | 5.3      | 22  | 23.2  | 25  | 26.3      | 32  | 33.7 | 95   |
| 法         | 法律      | 4   | 4.7       | 2  | 2.3       | 8   | 9.3      | 23  | 26.7  | 19  | 22.1      | 30  | 34.9 | 86   |
|           | 現代社会法   | 5   | 10.4      | 1  | 2.1       | 5   | 10.4     | 14  | 29.2  | 14  | 29.2      | 9   | 18.8 | 48   |
| 総合政策      | 総合政策    | 15  | 10.2      | 8  | 5.4       | 15  | 10.2     | 35  | 23.8  | 37  | 25.2      | 37  | 25.2 | 147  |
| 心療/心身科学部  | 心理      | 8   | 8.8       | 1  | 1.1       | 6   | 6.6      | 24  | 26.4  | 23  | 25.3      | 29  | 31.9 | 91   |
| 健康科/心身科学部 | 健康科     | 12  | 16.4      | 4  | 5.5       | 3   | 4.1      | 18  | 24.7  | 17  | 23.3      | 19  | 26.0 | 73   |
| 健康科/心身科学部 | 健康栄養    | 2   | 6.3       | 1  | 3.1       | 3   | 9.4      | 7   | 21.9  | 12  | 37.5      | 7   | 21.9 | 32   |
| 歯         | 歯       | 25  | 31.6      | 5  | 6.3       | 18  | 22.8     | 10  | 12.7  | 7   | 8.9       | 14  | 17.7 | 79   |
| 薬         | 医療薬     | 42  | 43.3      | 9  | 9.3       | 8   | 8.2      | 17  | 17.5  | 8   | 8.2       | 13  | 13.4 | 97   |
| 総計        |         | 168 | 12.5      | 60 | 4.5       | 135 | 10.1     | 351 | 26.2  | 309 | 23.0      | 319 | 23.8 | 1342 |

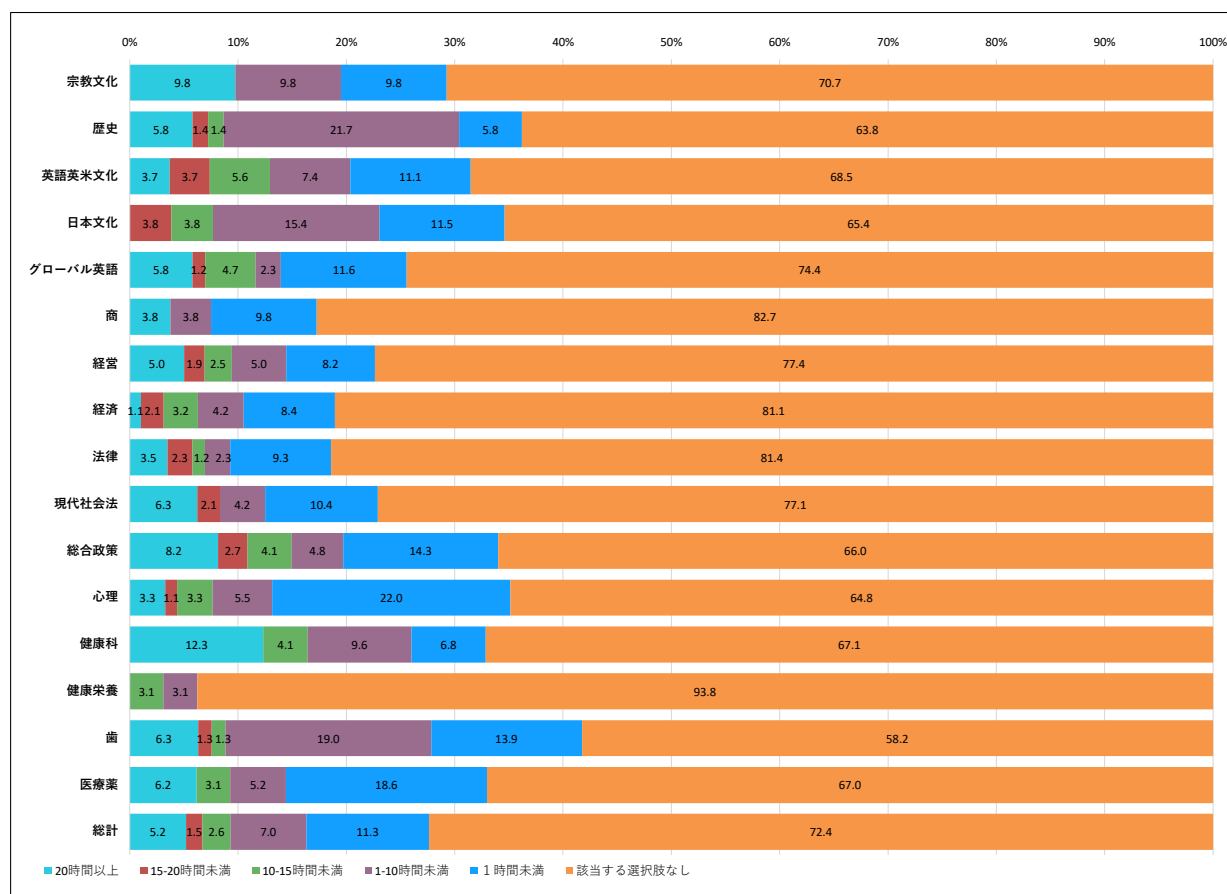


《学修時間・学修行動》

今学期の授業期間中の平均的な1週間（7日間）の生活時間は、それぞれどのくらいですか。

5. 部活動／サークル活動

| 学部・学科     | 20時間以上  |    | 15-20時間未満 |    | 10-15時間未満 |    | 1-10時間未満 |    | 1時間未満 |     | 該当する選択肢なし |     | 回答数  |      |
|-----------|---------|----|-----------|----|-----------|----|----------|----|-------|-----|-----------|-----|------|------|
|           | 人数      | %  | 人数        | %  | 人数        | %  | 人数       | %  | 人数    | %   | 人数        | %   |      |      |
| 文         | 宗教文化    | 4  | 9.8       | 0  | 0.0       | 0  | 0.0      | 4  | 9.8   | 4   | 9.8       | 29  | 70.7 | 41   |
|           | 歴史      | 4  | 5.8       | 1  | 1.4       | 1  | 1.4      | 15 | 21.7  | 4   | 5.8       | 44  | 63.8 | 69   |
|           | 英語英米文化  | 2  | 3.7       | 2  | 3.7       | 3  | 5.6      | 4  | 7.4   | 6   | 11.1      | 37  | 68.5 | 54   |
|           | 日本文化    | 0  | 0.0       | 2  | 3.8       | 2  | 3.8      | 8  | 15.4  | 6   | 11.5      | 34  | 65.4 | 52   |
|           | グローバル英語 | 5  | 5.8       | 1  | 1.2       | 4  | 4.7      | 2  | 2.3   | 10  | 11.6      | 64  | 74.4 | 86   |
| 商         | 商       | 5  | 3.8       | 0  | 0.0       | 0  | 0.0      | 5  | 3.8   | 13  | 9.8       | 110 | 82.7 | 133  |
| 経営        | 経営      | 8  | 5.0       | 3  | 1.9       | 4  | 2.5      | 8  | 5.0   | 13  | 8.2       | 123 | 77.4 | 159  |
| 経済        | 経済      | 1  | 1.1       | 2  | 2.1       | 3  | 3.2      | 4  | 4.2   | 8   | 8.4       | 77  | 81.1 | 95   |
| 法         | 法律      | 3  | 3.5       | 2  | 2.3       | 1  | 1.2      | 2  | 2.3   | 8   | 9.3       | 70  | 81.4 | 86   |
|           | 現代社会法   | 3  | 6.3       | 1  | 2.1       | 0  | 0.0      | 2  | 4.2   | 5   | 10.4      | 37  | 77.1 | 48   |
| 総合政策      | 総合政策    | 12 | 8.2       | 4  | 2.7       | 6  | 4.1      | 7  | 4.8   | 21  | 14.3      | 97  | 66.0 | 147  |
| 心療/心身科学部  | 心理      | 3  | 3.3       | 1  | 1.1       | 3  | 3.3      | 5  | 5.5   | 20  | 22.0      | 59  | 64.8 | 91   |
| 健康科/心身科学部 | 健康科     | 9  | 12.3      | 0  | 0.0       | 3  | 4.1      | 7  | 9.6   | 5   | 6.8       | 49  | 67.1 | 73   |
|           | 健康栄養    | 0  | 0.0       | 0  | 0.0       | 1  | 3.1      | 1  | 3.1   | 0   | 0.0       | 30  | 93.8 | 32   |
| 歯         | 歯       | 5  | 6.3       | 1  | 1.3       | 1  | 1.3      | 15 | 19.0  | 11  | 13.9      | 46  | 58.2 | 79   |
| 薬         | 医療薬     | 6  | 6.2       | 0  | 0.0       | 3  | 3.1      | 5  | 5.2   | 18  | 18.6      | 65  | 67.0 | 97   |
| 総計        |         | 70 | 5.2       | 20 | 1.5       | 35 | 2.6      | 94 | 7.0   | 152 | 11.3      | 971 | 72.4 | 1342 |

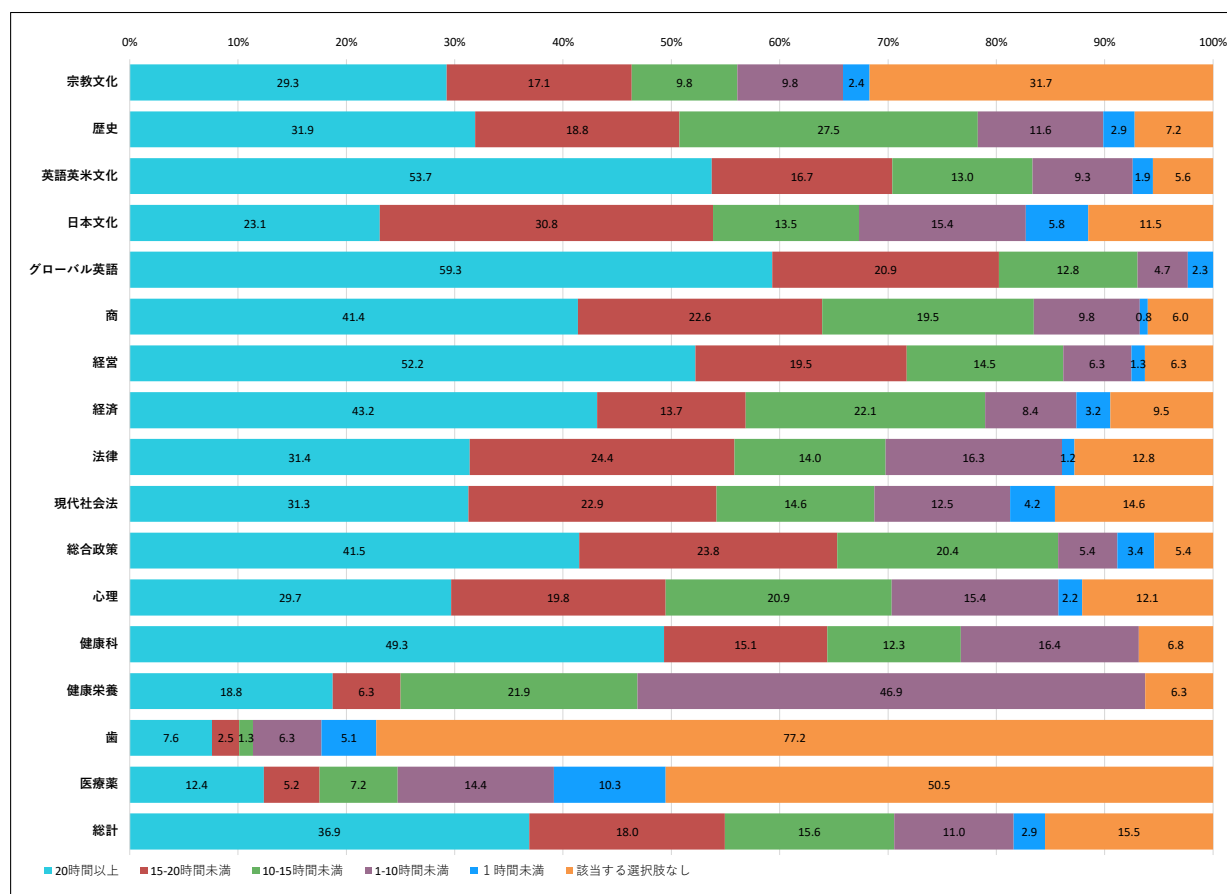


《学修時間・学修行動》

今学期の授業期間中の平均的な1週間（7日間）の生活時間は、それぞれどのくらいですか。

6. アルバイト／定職

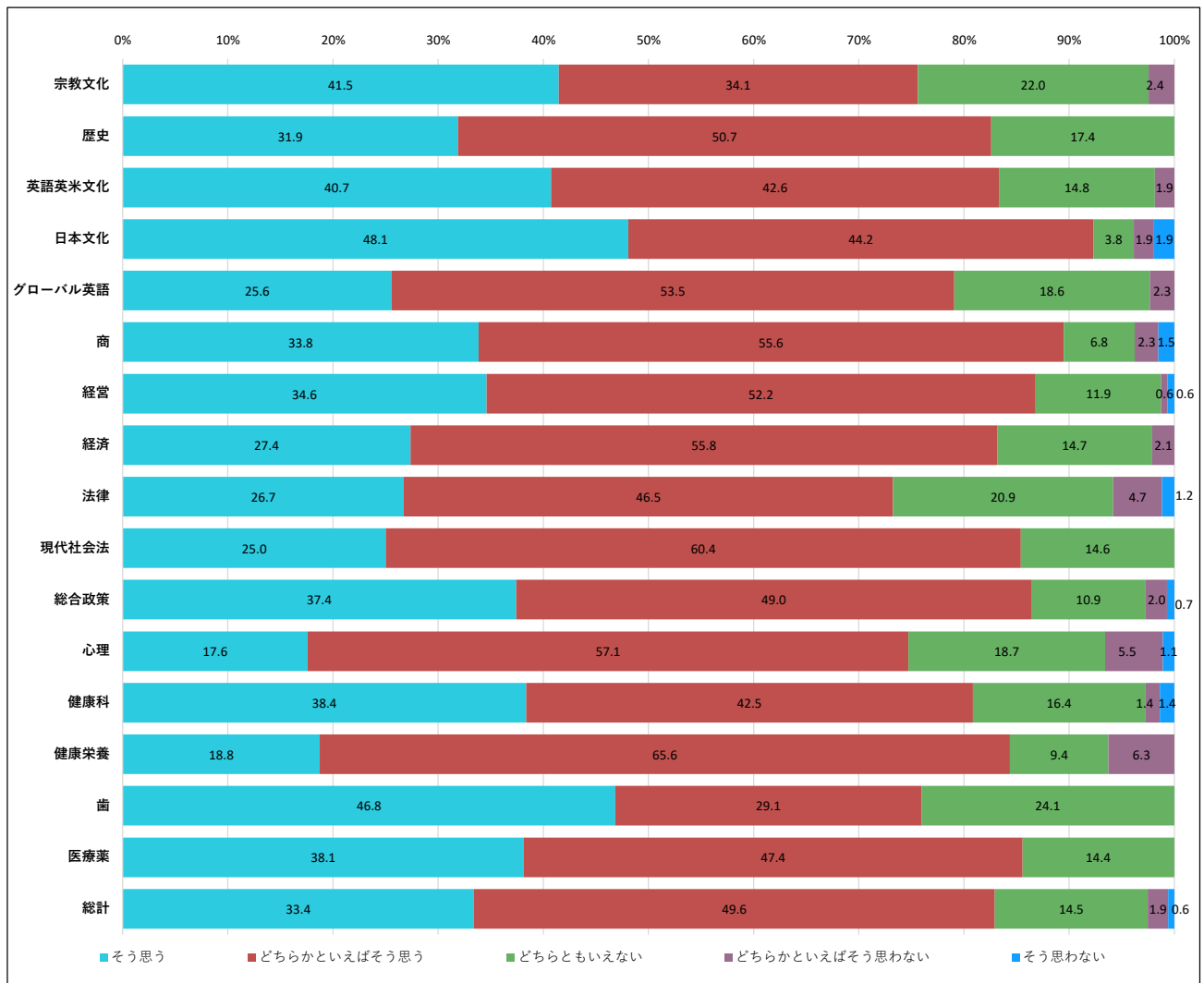
| 学部・学科     | 20時間以上  |     | 15-20時間未満 |     | 10-15時間未満 |     | 1-10時間未満 |     | 1時間未満 |    | 該当する選択肢なし |     | 回答数  |      |
|-----------|---------|-----|-----------|-----|-----------|-----|----------|-----|-------|----|-----------|-----|------|------|
|           | 人数      | %   | 人数        | %   | 人数        | %   | 人数       | %   | 人数    | %  | 人数        | %   |      |      |
| 文         | 宗教文化    | 12  | 29.3      | 7   | 17.1      | 4   | 9.8      | 4   | 9.8   | 1  | 2.4       | 13  | 31.7 | 41   |
|           | 歴史      | 22  | 31.9      | 13  | 18.8      | 19  | 27.5     | 8   | 11.6  | 2  | 2.9       | 5   | 7.2  | 69   |
|           | 英語英米文化  | 29  | 53.7      | 9   | 16.7      | 7   | 13.0     | 5   | 9.3   | 1  | 1.9       | 3   | 5.6  | 54   |
|           | 日本文化    | 12  | 23.1      | 16  | 30.8      | 7   | 13.5     | 8   | 15.4  | 3  | 5.8       | 6   | 11.5 | 52   |
|           | グローバル英語 | 51  | 59.3      | 18  | 20.9      | 11  | 12.8     | 4   | 4.7   | 2  | 2.3       | 0   | 0.0  | 86   |
| 商         | 商       | 55  | 41.4      | 30  | 22.6      | 26  | 19.5     | 13  | 9.8   | 1  | 0.8       | 8   | 6.0  | 133  |
| 経営        | 経営      | 83  | 52.2      | 31  | 19.5      | 23  | 14.5     | 10  | 6.3   | 2  | 1.3       | 10  | 6.3  | 159  |
| 経済        | 経済      | 41  | 43.2      | 13  | 13.7      | 21  | 22.1     | 8   | 8.4   | 3  | 3.2       | 9   | 9.5  | 95   |
| 法         | 法律      | 27  | 31.4      | 21  | 24.4      | 12  | 14.0     | 14  | 16.3  | 1  | 1.2       | 11  | 12.8 | 86   |
|           | 現代社会法   | 15  | 31.3      | 11  | 22.9      | 7   | 14.6     | 6   | 12.5  | 2  | 4.2       | 7   | 14.6 | 48   |
| 総合政策      | 総合政策    | 61  | 41.5      | 35  | 23.8      | 30  | 20.4     | 8   | 5.4   | 5  | 3.4       | 8   | 5.4  | 147  |
| 心療/心身科学部  | 心理      | 27  | 29.7      | 18  | 19.8      | 19  | 20.9     | 14  | 15.4  | 2  | 2.2       | 11  | 12.1 | 91   |
| 健康科/心身科学部 | 健康科     | 36  | 49.3      | 11  | 15.1      | 9   | 12.3     | 12  | 16.4  | 0  | 0.0       | 5   | 6.8  | 73   |
|           | 健康栄養    | 6   | 18.8      | 2   | 6.3       | 7   | 21.9     | 15  | 46.9  | 0  | 0.0       | 2   | 6.3  | 32   |
| 歯         | 歯       | 6   | 7.6       | 2   | 2.5       | 1   | 1.3      | 5   | 6.3   | 4  | 5.1       | 61  | 77.2 | 79   |
| 薬         | 医療薬     | 12  | 12.4      | 5   | 5.2       | 7   | 7.2      | 14  | 14.4  | 10 | 10.3      | 49  | 50.5 | 97   |
| 総計        |         | 495 | 36.9      | 242 | 18.0      | 210 | 15.6     | 148 | 11.0  | 39 | 2.9       | 208 | 15.5 | 1342 |



《学修成果》

7. 入学時と比べて、大学・学科のディプロマ・ポリシー(卒業認定・学位授与の方針)に示された能力は、全般的に身についたと思いますか。大学に入学してから、これまでのすべての経験を総合して回答してください。

| 学部・学科 | そう思う    |     | どちらかといえば<br>そう思う |     | どちらともいえない |     | どちらかといえば<br>そう思わない |    | そう思わない |   | 回答数 |      |
|-------|---------|-----|------------------|-----|-----------|-----|--------------------|----|--------|---|-----|------|
|       | 人数      | %   | 人数               | %   | 人数        | %   | 人数                 | %  | 人数     | % |     |      |
| 文     | 宗教文化    | 17  | 41.5             | 14  | 34.1      | 9   | 22.0               | 1  | 2.4    | 0 | 0.0 | 41   |
|       | 歴史      | 22  | 31.9             | 35  | 50.7      | 12  | 17.4               | 0  | 0.0    | 0 | 0.0 | 69   |
|       | 英語英米文化  | 22  | 40.7             | 23  | 42.6      | 8   | 14.8               | 1  | 1.9    | 0 | 0.0 | 54   |
|       | 日本文化    | 25  | 48.1             | 23  | 44.2      | 2   | 3.8                | 1  | 1.9    | 1 | 1.9 | 52   |
|       | グローバル英語 | 22  | 25.6             | 46  | 53.5      | 16  | 18.6               | 2  | 2.3    | 0 | 0.0 | 86   |
| 商     | 商       | 45  | 33.8             | 74  | 55.6      | 9   | 6.8                | 3  | 2.3    | 2 | 1.5 | 133  |
| 経営    | 経営      | 55  | 34.6             | 83  | 52.2      | 19  | 11.9               | 1  | 0.6    | 1 | 0.6 | 159  |
| 経済    | 経済      | 26  | 27.4             | 53  | 55.8      | 14  | 14.7               | 2  | 2.1    | 0 | 0.0 | 95   |
| 法     | 法律      | 23  | 26.7             | 40  | 46.5      | 18  | 20.9               | 4  | 4.7    | 1 | 1.2 | 86   |
|       | 現代社会法   | 12  | 25.0             | 29  | 60.4      | 7   | 14.6               | 0  | 0.0    | 0 | 0.0 | 48   |
| 総合政策  | 総合政策    | 55  | 37.4             | 72  | 49.0      | 16  | 10.9               | 3  | 2.0    | 1 | 0.7 | 147  |
| 心身科学部 | 心理      | 16  | 17.6             | 52  | 57.1      | 17  | 18.7               | 5  | 5.5    | 1 | 1.1 | 91   |
|       | 健康科     | 28  | 38.4             | 31  | 42.5      | 12  | 16.4               | 1  | 1.4    | 1 | 1.4 | 73   |
|       | 健康栄養    | 6   | 18.8             | 21  | 65.6      | 3   | 9.4                | 2  | 6.3    | 0 | 0.0 | 32   |
| 歯     | 歯       | 37  | 46.8             | 23  | 29.1      | 19  | 24.1               | 0  | 0.0    | 0 | 0.0 | 79   |
| 薬     | 医療薬     | 37  | 38.1             | 46  | 47.4      | 14  | 14.4               | 0  | 0.0    | 0 | 0.0 | 97   |
| 総計    |         | 448 | 33.4             | 665 | 49.6      | 195 | 14.5               | 26 | 1.9    | 8 | 0.6 | 1342 |

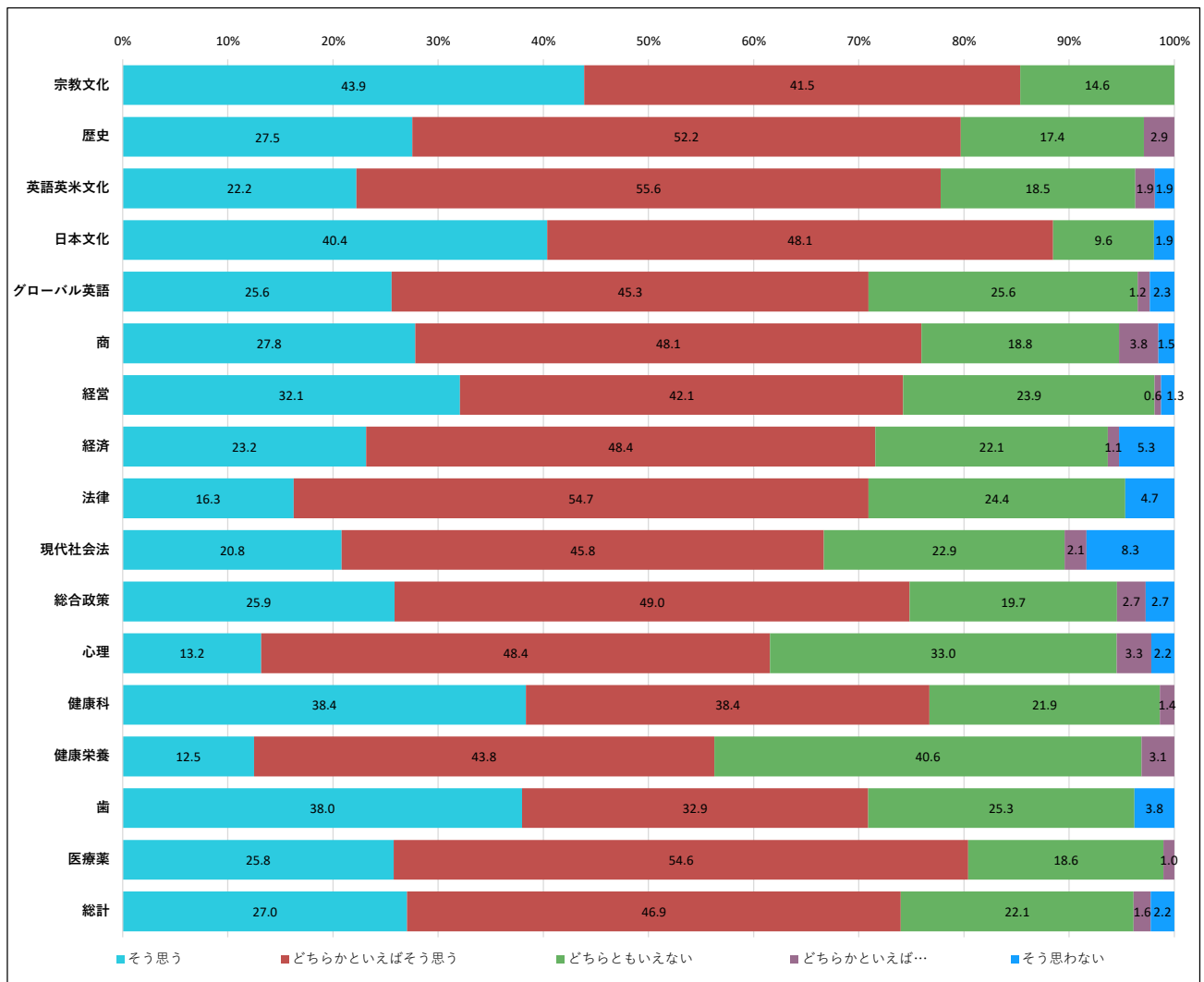


《学修成果》

入学時と比べて、ディプロマ・ポリシー(卒業認定・学位授与の方針)に示された「それぞれの能力」について、身についたかどうかの質問です。大学に入学してから、これまでのすべての経験を総合して回答してください。

8. 行学一体・報恩感謝の精神

| 学部・学科 | そう思う    |     | どちらかといえば<br>そう思う |     | どちらともいえない |     | どちらかといえば<br>そう思わない |    | そう思わない |    | 回答数 |      |
|-------|---------|-----|------------------|-----|-----------|-----|--------------------|----|--------|----|-----|------|
|       | 人数      | %   | 人数               | %   | 人数        | %   | 人数                 | %  | 人数     | %  |     |      |
| 文     | 宗教文化    | 18  | 43.9             | 17  | 41.5      | 6   | 14.6               | 0  | 0.0    | 0  | 0.0 | 41   |
|       | 歴史      | 19  | 27.5             | 36  | 52.2      | 12  | 17.4               | 2  | 2.9    | 0  | 0.0 | 69   |
|       | 英語英米文化  | 12  | 22.2             | 30  | 55.6      | 10  | 18.5               | 1  | 1.9    | 1  | 1.9 | 54   |
|       | 日本文化    | 21  | 40.4             | 25  | 48.1      | 5   | 9.6                | 0  | 0.0    | 1  | 1.9 | 52   |
|       | グローバル英語 | 22  | 25.6             | 39  | 45.3      | 22  | 25.6               | 1  | 1.2    | 2  | 2.3 | 86   |
| 商     | 商       | 37  | 27.8             | 64  | 48.1      | 25  | 18.8               | 5  | 3.8    | 2  | 1.5 | 133  |
| 経営    | 経営      | 51  | 32.1             | 67  | 42.1      | 38  | 23.9               | 1  | 0.6    | 2  | 1.3 | 159  |
| 経済    | 経済      | 22  | 23.2             | 46  | 48.4      | 21  | 22.1               | 1  | 1.1    | 5  | 5.3 | 95   |
| 法     | 法律      | 14  | 16.3             | 47  | 54.7      | 21  | 24.4               | 0  | 0.0    | 4  | 4.7 | 86   |
|       | 現代社会法   | 10  | 20.8             | 22  | 45.8      | 11  | 22.9               | 1  | 2.1    | 4  | 8.3 | 48   |
| 総合政策  | 総合政策    | 38  | 25.9             | 72  | 49.0      | 29  | 19.7               | 4  | 2.7    | 4  | 2.7 | 147  |
| 心身科学部 | 心理      | 12  | 13.2             | 44  | 48.4      | 30  | 33.0               | 3  | 3.3    | 2  | 2.2 | 91   |
| 心身科学部 | 健康科     | 28  | 38.4             | 28  | 38.4      | 16  | 21.9               | 1  | 1.4    | 0  | 0.0 | 73   |
|       | 健康栄養    | 4   | 12.5             | 14  | 43.8      | 13  | 40.6               | 1  | 3.1    | 0  | 0.0 | 32   |
| 歯     | 歯       | 30  | 38.0             | 26  | 32.9      | 20  | 25.3               | 0  | 0.0    | 3  | 3.8 | 79   |
| 薬     | 医療薬     | 25  | 25.8             | 53  | 54.6      | 18  | 18.6               | 1  | 1.0    | 0  | 0.0 | 97   |
| 総計    |         | 363 | 27.0             | 630 | 46.9      | 297 | 22.1               | 22 | 1.6    | 30 | 2.2 | 1342 |



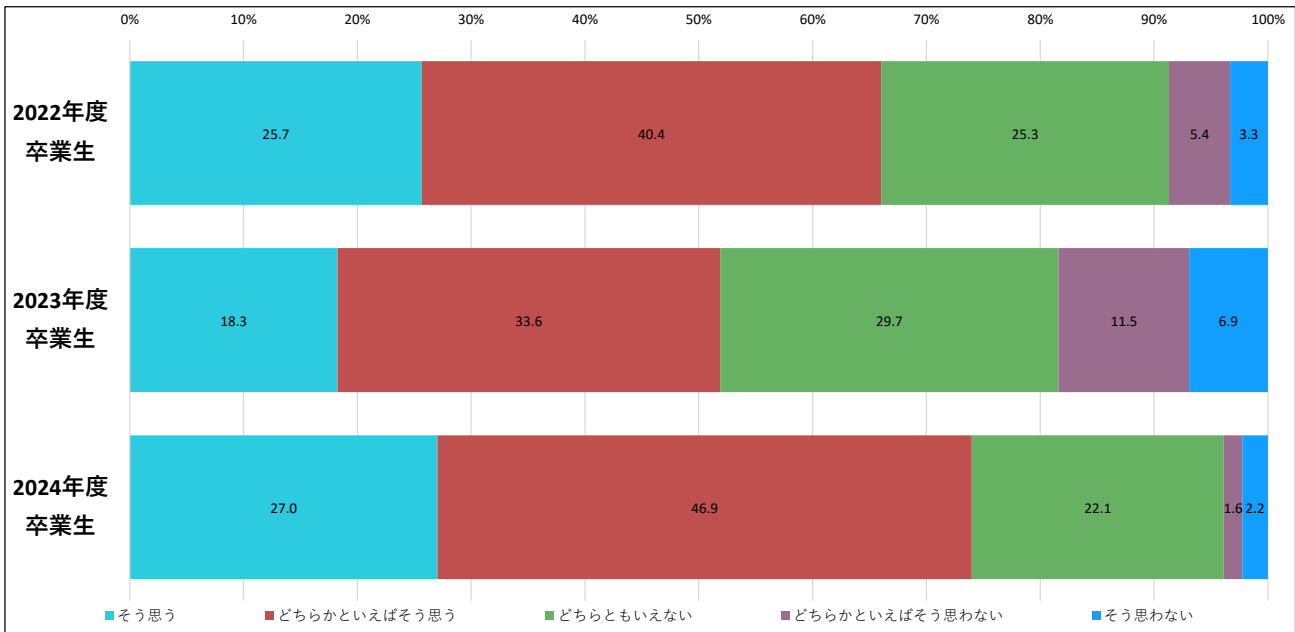
《学修成果》

入学時と比べて、ディプロマ・ポリシー(卒業認定・学位授与の方針)に示された「それぞれの能力」について、身についたかどうかの質問です。大学に入学してから、これまでのすべての経験を総合して回答してください。

8. 行学一体・報恩感謝の精神

<3カ年比較（大学全体）>

| 学部・学科     | そう思う |      | どちらかといえば<br>そう思う |      | どちらとも<br>いえない |      | どちらかといえば<br>そう思わない |      | そう思わない |     | 回答数  |
|-----------|------|------|------------------|------|---------------|------|--------------------|------|--------|-----|------|
|           | 人数   | %    | 人数               | %    | 人数            | %    | 人数                 | %    | 人数     | %   |      |
| 2022年度卒業生 | 381  | 25.7 | 599              | 40.4 | 375           | 25.3 | 80                 | 5.4  | 49     | 3.3 | 1484 |
| 2023年度卒業生 | 267  | 18.3 | 492              | 33.6 | 435           | 29.7 | 168                | 11.5 | 101    | 6.9 | 1463 |
| 2024年度卒業生 | 363  | 27.0 | 630              | 46.9 | 297           | 22.1 | 22                 | 1.6  | 30     | 2.2 | 1342 |

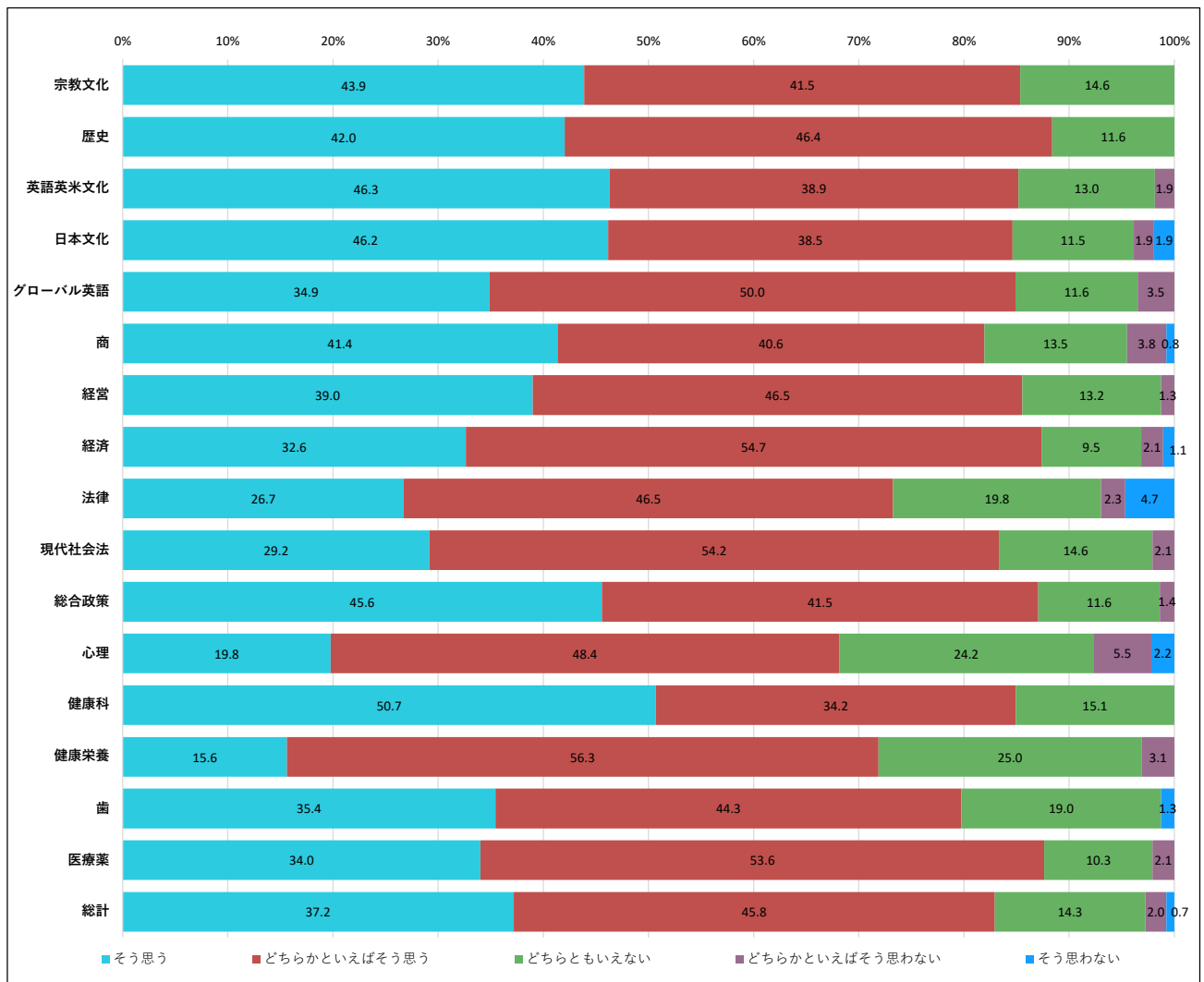


《学修成果》

入学時と比べて、ディプロマ・ポリシー(卒業認定・学位授与の方針)に示された「それぞれの能力」について、身についたかどうかの質問です。大学に入学してから、これまでのすべての経験を総合して回答してください。

9. 自分の可能性に挑戦する力

| 学部・学科 | そう思う    |     | どちらかといえば<br>そう思う |     | どちらとも<br>いえない |     | どちらかといえば<br>そう思わない |    | そう思わない |    | 回答数 |      |
|-------|---------|-----|------------------|-----|---------------|-----|--------------------|----|--------|----|-----|------|
|       | 人数      | %   | 人数               | %   | 人数            | %   | 人数                 | %  | 人数     | %  |     |      |
| 文     | 宗教文化    | 18  | 43.9             | 17  | 41.5          | 6   | 14.6               | 0  | 0.0    | 0  | 0.0 | 41   |
|       | 歴史      | 29  | 42.0             | 32  | 46.4          | 8   | 11.6               | 0  | 0.0    | 0  | 0.0 | 69   |
|       | 英語英米文化  | 25  | 46.3             | 21  | 38.9          | 7   | 13.0               | 1  | 1.9    | 0  | 0.0 | 54   |
|       | 日本文化    | 24  | 46.2             | 20  | 38.5          | 6   | 11.5               | 1  | 1.9    | 1  | 1.9 | 52   |
|       | グローバル英語 | 30  | 34.9             | 43  | 50.0          | 10  | 11.6               | 3  | 3.5    | 0  | 0.0 | 86   |
| 商     | 商       | 55  | 41.4             | 54  | 40.6          | 18  | 13.5               | 5  | 3.8    | 1  | 0.8 | 133  |
| 経営    | 経営      | 62  | 39.0             | 74  | 46.5          | 21  | 13.2               | 2  | 1.3    | 0  | 0.0 | 159  |
| 経済    | 経済      | 31  | 32.6             | 52  | 54.7          | 9   | 9.5                | 2  | 2.1    | 1  | 1.1 | 95   |
| 法     | 法律      | 23  | 26.7             | 40  | 46.5          | 17  | 19.8               | 2  | 2.3    | 4  | 4.7 | 86   |
|       | 現代社会法   | 14  | 29.2             | 26  | 54.2          | 7   | 14.6               | 1  | 2.1    | 0  | 0.0 | 48   |
| 総合政策  | 総合政策    | 67  | 45.6             | 61  | 41.5          | 17  | 11.6               | 2  | 1.4    | 0  | 0.0 | 147  |
| 心身科学部 | 心理      | 18  | 19.8             | 44  | 48.4          | 22  | 24.2               | 5  | 5.5    | 2  | 2.2 | 91   |
| 心身科学部 | 健康科     | 37  | 50.7             | 25  | 34.2          | 11  | 15.1               | 0  | 0.0    | 0  | 0.0 | 73   |
|       | 健康栄養    | 5   | 15.6             | 18  | 56.3          | 8   | 25.0               | 1  | 3.1    | 0  | 0.0 | 32   |
| 歯     | 歯       | 28  | 35.4             | 35  | 44.3          | 15  | 19.0               | 0  | 0.0    | 1  | 1.3 | 79   |
| 薬     | 医療薬     | 33  | 34.0             | 52  | 53.6          | 10  | 10.3               | 2  | 2.1    | 0  | 0.0 | 97   |
| 総計    |         | 499 | 37.2             | 614 | 45.8          | 192 | 14.3               | 27 | 2.0    | 10 | 0.7 | 1342 |



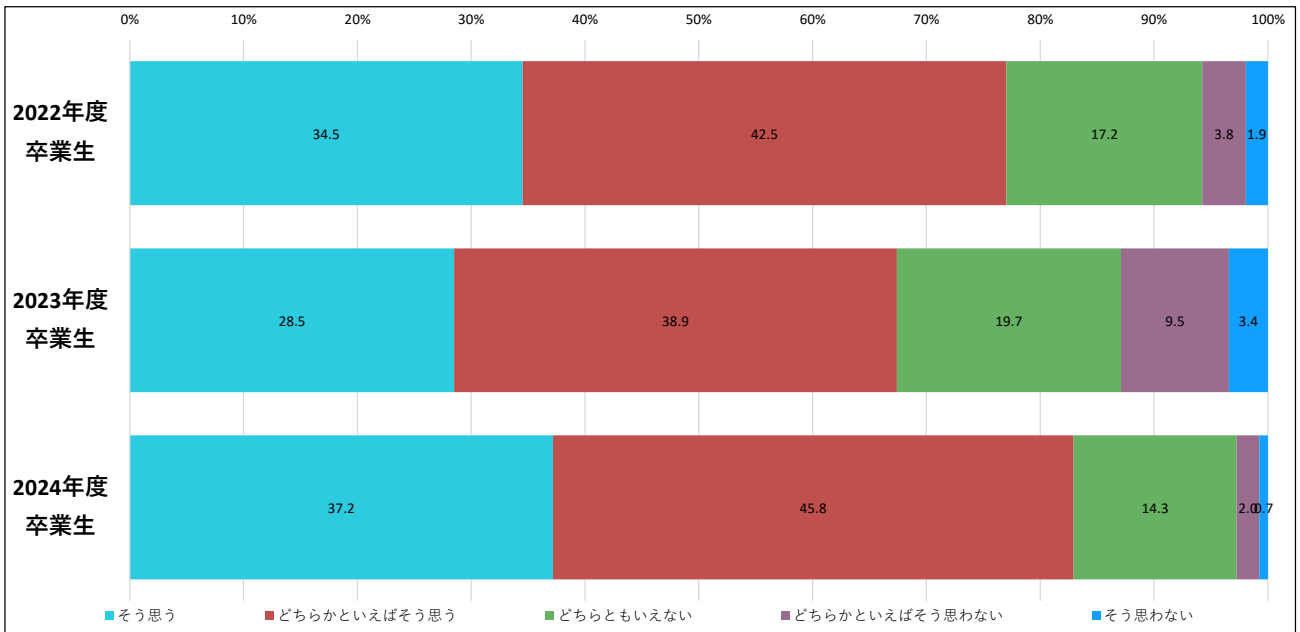
《学修成果》

入学時と比べて、ディプロマ・ポリシー(卒業認定・学位授与の方針)に示された「それぞれの能力」について、身についたかどうかの質問です。大学に入学してから、これまでのすべての経験を総合して回答してください。

9. 自分の可能性に挑戦する力

<3カ年比較(大学全体)>

| 学部・学科     | そう思う |      | どちらかといえば<br>そう思う |      | どちらとも<br>いえない |      | どちらかといえば<br>そう思わない |     | そう思わない |     | 回答数  |
|-----------|------|------|------------------|------|---------------|------|--------------------|-----|--------|-----|------|
|           | 人数   | %    | 人数               | %    | 人数            | %    | 人数                 | %   | 人数     | %   |      |
| 2022年度卒業生 | 514  | 34.5 | 633              | 42.5 | 256           | 17.2 | 57                 | 3.8 | 29     | 1.9 | 1489 |
| 2023年度卒業生 | 417  | 28.5 | 569              | 38.9 | 288           | 19.7 | 139                | 9.5 | 50     | 3.4 | 1463 |
| 2024年度卒業生 | 499  | 37.2 | 614              | 45.8 | 192           | 14.3 | 27                 | 2.0 | 10     | 0.7 | 1342 |

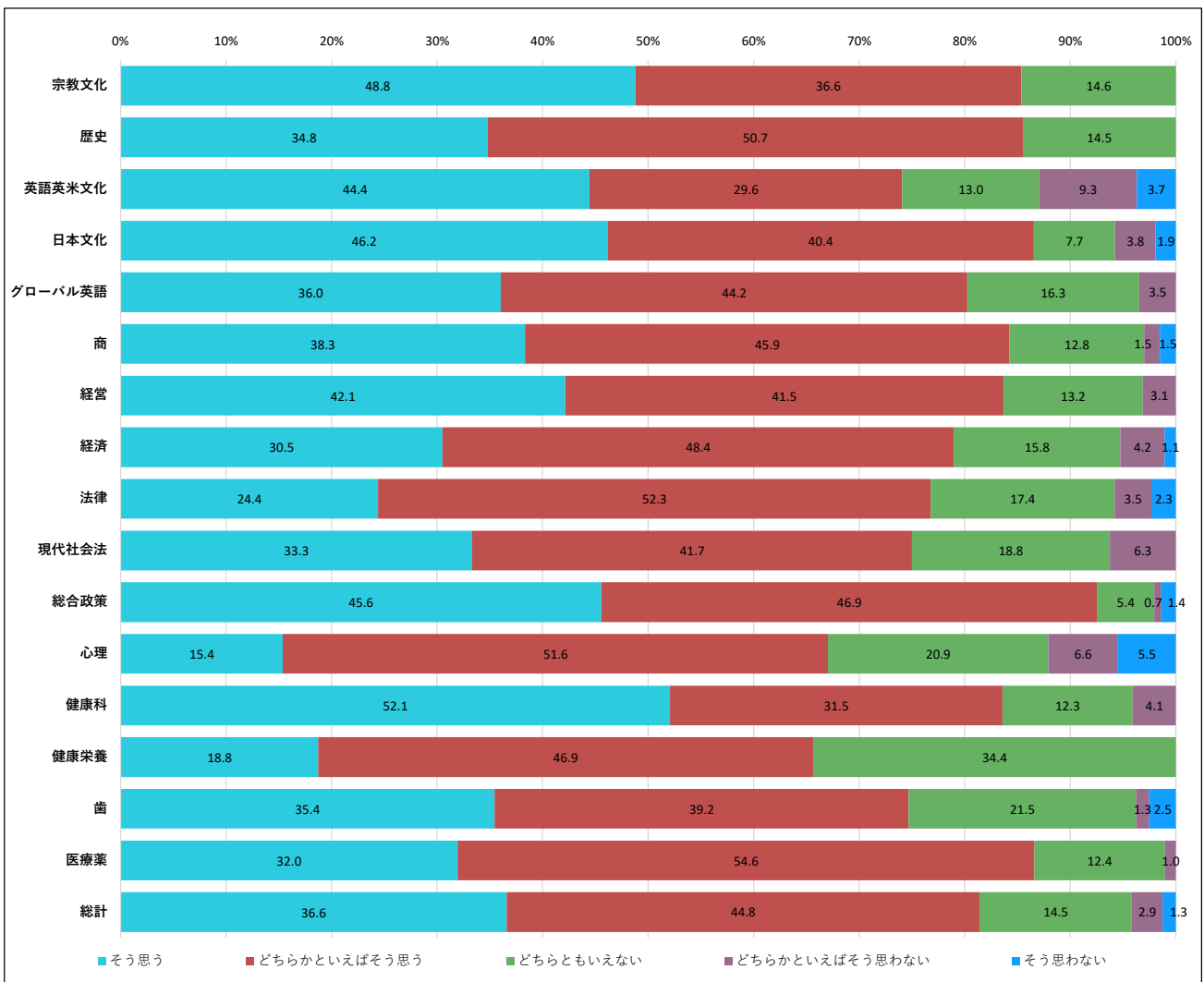


《学修成果》

入学時と比べて、ディプロマ・ポリシー(卒業認定・学位授与の方針)に示された「それぞれの能力」について、身についたかどうかの質問です。大学に入学してから、これまでのすべての経験を総合して回答してください。

10. 協働の場で主体的に活躍できる力

| 学部・学科 | そう思う    |     | どちらかといえばそう思う |     | どちらともいえない |     | どちらかといえばそう思わない |    | そう思わない |    | 回答数 |      |
|-------|---------|-----|--------------|-----|-----------|-----|----------------|----|--------|----|-----|------|
|       | 人数      | %   | 人数           | %   | 人数        | %   | 人数             | %  | 人数     | %  |     |      |
| 文     | 宗教文化    | 20  | 48.8         | 15  | 36.6      | 6   | 14.6           | 0  | 0.0    | 0  | 0.0 | 41   |
|       | 歴史      | 24  | 34.8         | 35  | 50.7      | 10  | 14.5           | 0  | 0.0    | 0  | 0.0 | 69   |
|       | 英語英米文化  | 24  | 44.4         | 16  | 29.6      | 7   | 13.0           | 5  | 9.3    | 2  | 3.7 | 54   |
|       | 日本文化    | 24  | 46.2         | 21  | 40.4      | 4   | 7.7            | 2  | 3.8    | 1  | 1.9 | 52   |
|       | グローバル英語 | 31  | 36.0         | 38  | 44.2      | 14  | 16.3           | 3  | 3.5    | 0  | 0.0 | 86   |
| 商     | 商       | 51  | 38.3         | 61  | 45.9      | 17  | 12.8           | 2  | 1.5    | 2  | 1.5 | 133  |
| 経営    | 経営      | 67  | 42.1         | 66  | 41.5      | 21  | 13.2           | 5  | 3.1    | 0  | 0.0 | 159  |
| 経済    | 経済      | 29  | 30.5         | 46  | 48.4      | 15  | 15.8           | 4  | 4.2    | 1  | 1.1 | 95   |
| 法     | 法律      | 21  | 24.4         | 45  | 52.3      | 15  | 17.4           | 3  | 3.5    | 2  | 2.3 | 86   |
|       | 現代社会法   | 16  | 33.3         | 20  | 41.7      | 9   | 18.8           | 3  | 6.3    | 0  | 0.0 | 48   |
| 総合政策  | 総合政策    | 67  | 45.6         | 69  | 46.9      | 8   | 5.4            | 1  | 0.7    | 2  | 1.4 | 147  |
| 心身科学部 | 心理      | 14  | 15.4         | 47  | 51.6      | 19  | 20.9           | 6  | 6.6    | 5  | 5.5 | 91   |
| 心身科学部 | 健康科     | 38  | 52.1         | 23  | 31.5      | 9   | 12.3           | 3  | 4.1    | 0  | 0.0 | 73   |
|       | 健康栄養    | 6   | 18.8         | 15  | 46.9      | 11  | 34.4           | 0  | 0.0    | 0  | 0.0 | 32   |
| 歯     | 歯       | 28  | 35.4         | 31  | 39.2      | 17  | 21.5           | 1  | 1.3    | 2  | 2.5 | 79   |
| 薬     | 医療薬     | 31  | 32.0         | 53  | 54.6      | 12  | 12.4           | 1  | 1.0    | 0  | 0.0 | 97   |
| 総計    |         | 491 | 36.6         | 601 | 44.8      | 194 | 14.5           | 39 | 2.9    | 17 | 1.3 | 1342 |



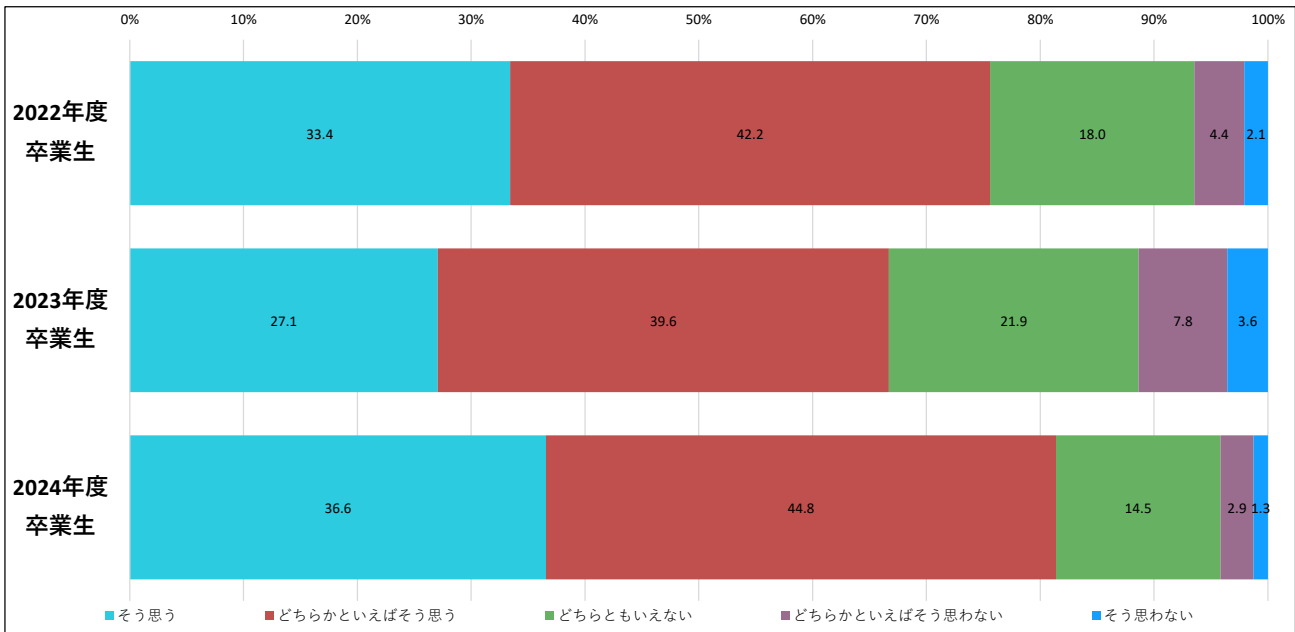
《学修成果》

入学時と比べて、ディプロマ・ポリシー(卒業認定・学位授与の方針)に示された「それぞれの能力」について、身についたかどうかの質問です。大学に入学してから、これまでのすべての経験を総合して回答してください。

10. 協働の場で主体的に活躍できる力

<3カ年比較(大学全体)>

| 学部・学科     | そう思う |      | どちらかといえば<br>そう思う |      | どちらとも<br>いえない |      | どちらかといえば<br>そう思わない |     | そう思わない |     | 回答数  |
|-----------|------|------|------------------|------|---------------|------|--------------------|-----|--------|-----|------|
|           | 人数   | %    | 人数               | %    | 人数            | %    | 人数                 | %   | 人数     | %   |      |
| 2022年度卒業生 | 497  | 33.4 | 627              | 42.2 | 267           | 18.0 | 65                 | 4.4 | 31     | 2.1 | 1487 |
| 2023年度卒業生 | 396  | 27.1 | 580              | 39.6 | 321           | 21.9 | 114                | 7.8 | 52     | 3.6 | 1463 |
| 2024年度卒業生 | 491  | 36.6 | 601              | 44.8 | 194           | 14.5 | 39                 | 2.9 | 17     | 1.3 | 1342 |

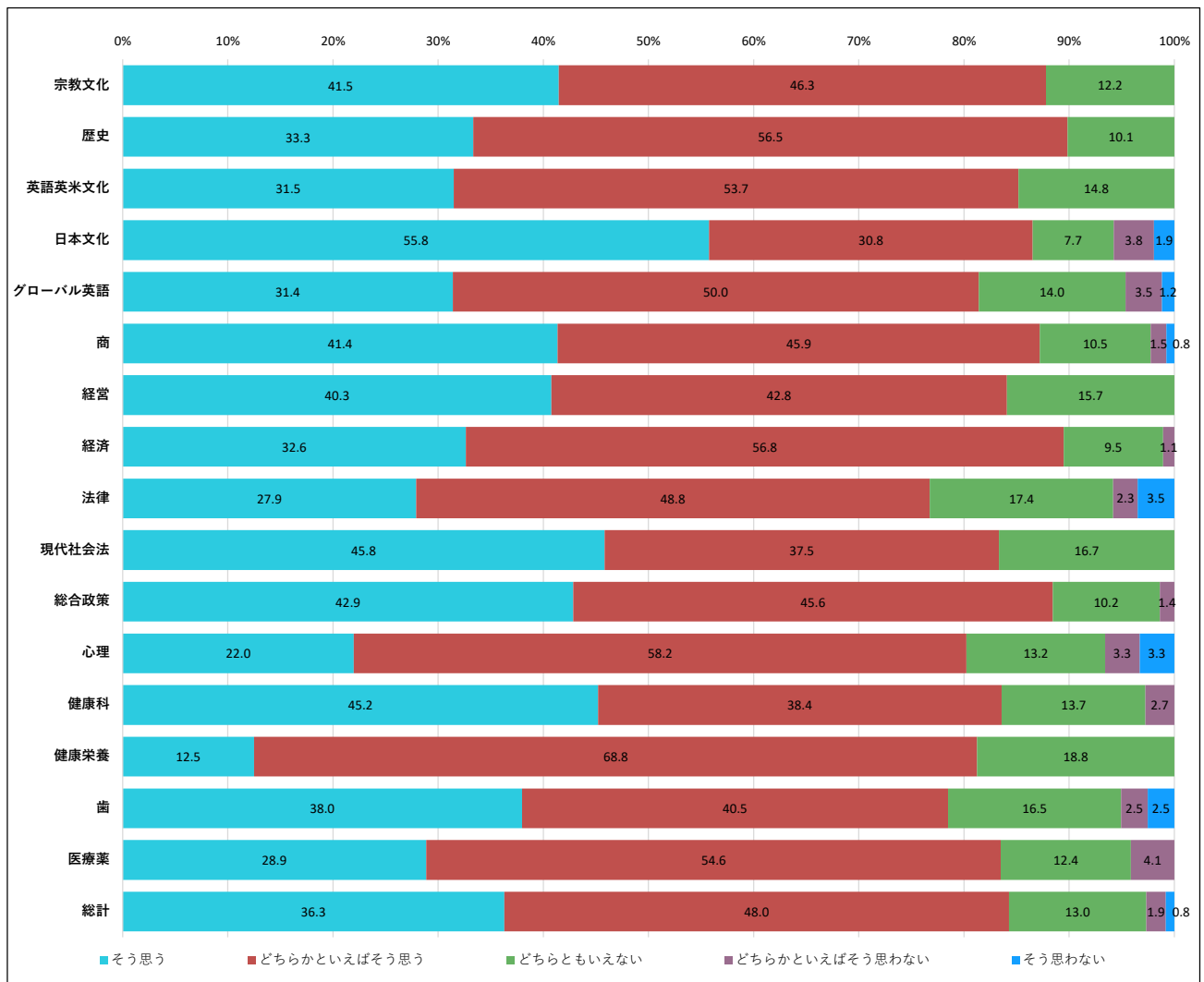


## 《学修成果》

入学時と比べて、ディプロマ・ポリシー(卒業認定・学位授与の方針)に示された「それぞれの能力」について、身についたかどうかの質問です。大学に入学してから、これまでのすべての経験を総合して回答してください。

### 11. 幅広い教養

| 学部・学科 | そう思う    |     | どちらかといえばそう思う |     | どちらともいえない |     | どちらかといえばそう思わない |    | そう思わない |    | 回答数 |      |
|-------|---------|-----|--------------|-----|-----------|-----|----------------|----|--------|----|-----|------|
|       | 人数      | %   | 人数           | %   | 人数        | %   | 人数             | %  | 人数     | %  |     |      |
| 文     | 宗教文化    | 17  | 41.5         | 19  | 46.3      | 5   | 12.2           | 0  | 0.0    | 0  | 0.0 | 41   |
|       | 歴史      | 23  | 33.3         | 39  | 56.5      | 7   | 10.1           | 0  | 0.0    | 0  | 0.0 | 69   |
|       | 英語英米文化  | 17  | 31.5         | 29  | 53.7      | 8   | 14.8           | 0  | 0.0    | 0  | 0.0 | 54   |
|       | 日本文化    | 29  | 55.8         | 16  | 30.8      | 4   | 7.7            | 2  | 3.8    | 1  | 1.9 | 52   |
|       | グローバル英語 | 27  | 31.4         | 43  | 50.0      | 12  | 14.0           | 3  | 3.5    | 1  | 1.2 | 86   |
| 商     | 商       | 55  | 41.4         | 61  | 45.9      | 14  | 10.5           | 2  | 1.5    | 1  | 0.8 | 133  |
| 経営    | 経営      | 64  | 40.3         | 68  | 42.8      | 25  | 15.7           | 2  | 1.3    | 0  | 0.0 | 159  |
| 経済    | 経済      | 31  | 32.6         | 54  | 56.8      | 9   | 9.5            | 1  | 1.1    | 0  | 0.0 | 95   |
| 法     | 法律      | 24  | 27.9         | 42  | 48.8      | 15  | 17.4           | 2  | 2.3    | 3  | 3.5 | 86   |
|       | 現代社会法   | 22  | 45.8         | 18  | 37.5      | 8   | 16.7           | 0  | 0.0    | 0  | 0.0 | 48   |
| 総合政策  | 総合政策    | 63  | 42.9         | 67  | 45.6      | 15  | 10.2           | 2  | 1.4    | 0  | 0.0 | 147  |
| 心身科学部 | 心理      | 20  | 22.0         | 53  | 58.2      | 12  | 13.2           | 3  | 3.3    | 3  | 3.3 | 91   |
| 心身科学部 | 健康科     | 33  | 45.2         | 28  | 38.4      | 10  | 13.7           | 2  | 2.7    | 0  | 0.0 | 73   |
|       | 健康栄養    | 4   | 12.5         | 22  | 68.8      | 6   | 18.8           | 0  | 0.0    | 0  | 0.0 | 32   |
| 歯     | 歯       | 30  | 38.0         | 32  | 40.5      | 13  | 16.5           | 2  | 2.5    | 2  | 2.5 | 79   |
| 薬     | 医療薬     | 28  | 28.9         | 53  | 54.6      | 12  | 12.4           | 4  | 4.1    | 0  | 0.0 | 97   |
| 総計    |         | 487 | 36.3         | 644 | 48.0      | 175 | 13.0           | 25 | 1.9    | 11 | 0.8 | 1342 |



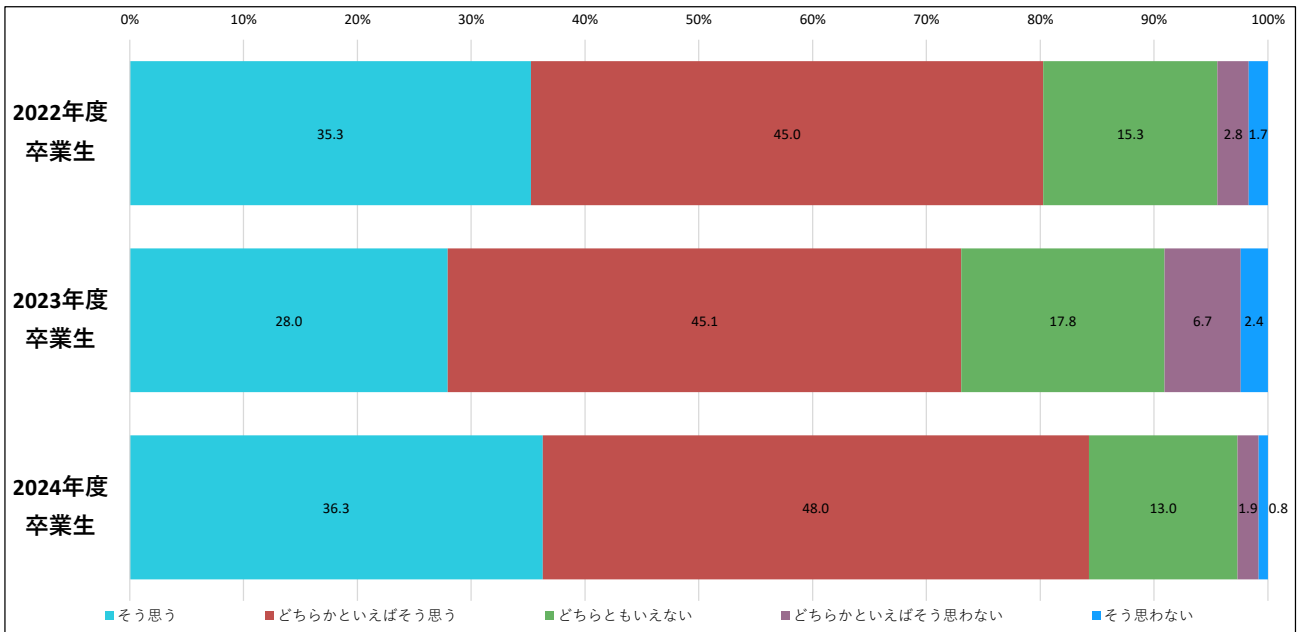
《学修成果》

入学時と比べて、ディプロマ・ポリシー(卒業認定・学位授与の方針)に示された「それぞれの能力」について、身についたかどうかの質問です。大学に入学してから、これまでのすべての経験を総合して回答してください。

11. 幅広い教養

<3カ年比較（大学全体）>

| 学部・学科     | そう思う |      | どちらかといえば<br>そう思う |      | どちらとも<br>いえない |      | どちらかといえば<br>そう思わない |     | そう思わない |     | 回答数  |
|-----------|------|------|------------------|------|---------------|------|--------------------|-----|--------|-----|------|
|           | 人数   | %    | 人数               | %    | 人数            | %    | 人数                 | %   | 人数     | %   |      |
| 2022年度卒業生 | 525  | 35.3 | 670              | 45.0 | 228           | 15.3 | 41                 | 2.8 | 25     | 1.7 | 1489 |
| 2023年度卒業生 | 409  | 28.0 | 660              | 45.1 | 261           | 17.8 | 98                 | 6.7 | 35     | 2.4 | 1463 |
| 2024年度卒業生 | 487  | 36.3 | 644              | 48.0 | 175           | 13.0 | 25                 | 1.9 | 11     | 0.8 | 1342 |

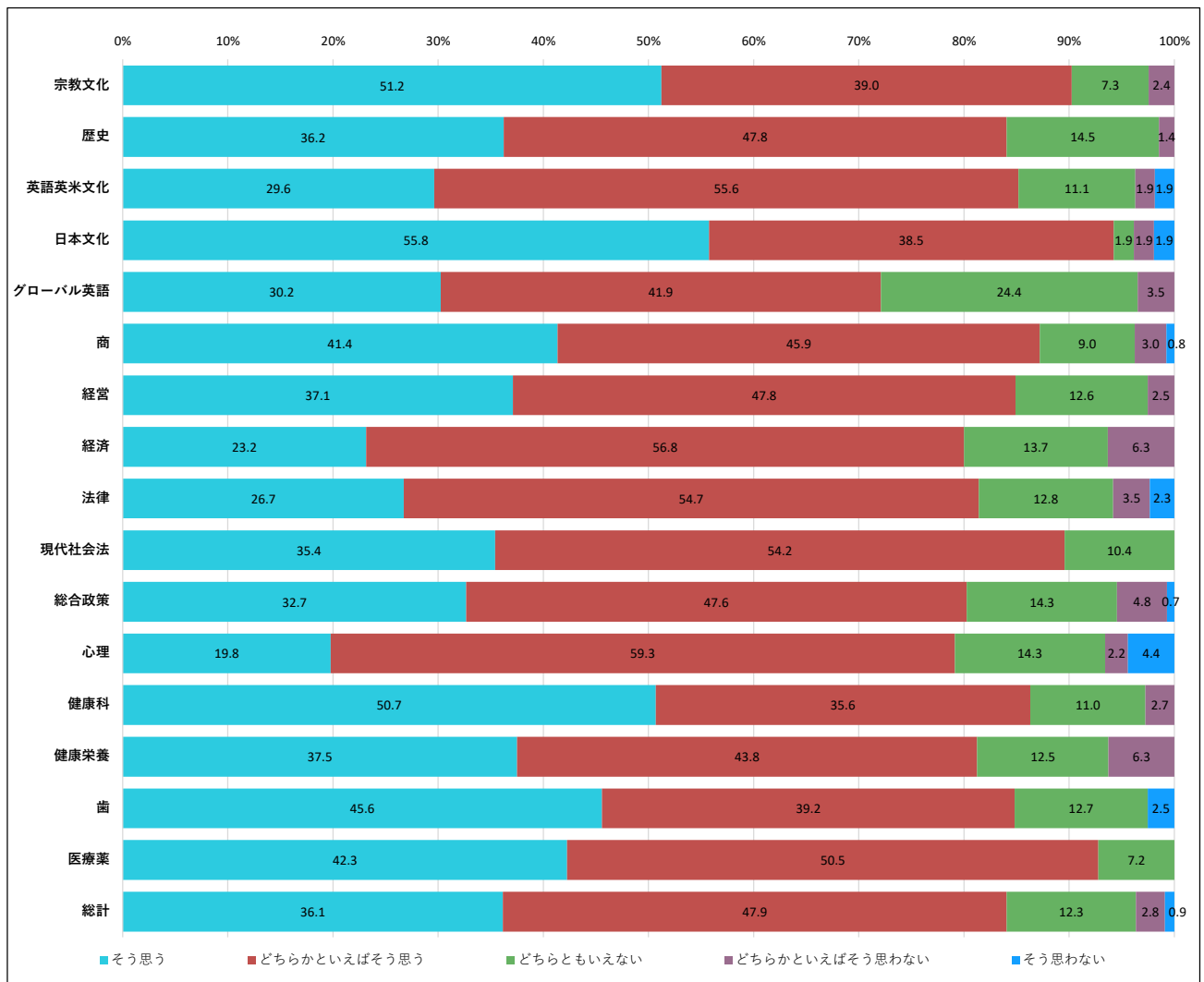


《学修成果》

入学時と比べて、ディプロマ・ポリシー(卒業認定・学位授与の方針)に示された「それぞれの能力」について、身についたかどうかの質問です。大学に入学してから、これまでのすべての経験を総合して回答してください。

12. 専門的知識とその応用力

| 学部・学科 | そう思う    |     | どちらかといえば<br>そう思う |     | どちらとも<br>いえない |     | どちらかといえば<br>そう思わない |    | そう思わない |    | 回答数 |      |
|-------|---------|-----|------------------|-----|---------------|-----|--------------------|----|--------|----|-----|------|
|       | 人数      | %   | 人数               | %   | 人数            | %   | 人数                 | %  | 人数     | %  |     |      |
| 文     | 宗教文化    | 21  | 51.2             | 16  | 39.0          | 3   | 7.3                | 1  | 2.4    | 0  | 0.0 | 41   |
|       | 歴史      | 25  | 36.2             | 33  | 47.8          | 10  | 14.5               | 1  | 1.4    | 0  | 0.0 | 69   |
|       | 英語英米文化  | 16  | 29.6             | 30  | 55.6          | 6   | 11.1               | 1  | 1.9    | 1  | 1.9 | 54   |
|       | 日本文化    | 29  | 55.8             | 20  | 38.5          | 1   | 1.9                | 1  | 1.9    | 1  | 1.9 | 52   |
|       | グローバル英語 | 26  | 30.2             | 36  | 41.9          | 21  | 24.4               | 3  | 3.5    | 0  | 0.0 | 86   |
| 商     | 商       | 55  | 41.4             | 61  | 45.9          | 12  | 9.0                | 4  | 3.0    | 1  | 0.8 | 133  |
| 経営    | 経営      | 59  | 37.1             | 76  | 47.8          | 20  | 12.6               | 4  | 2.5    | 0  | 0.0 | 159  |
| 経済    | 経済      | 22  | 23.2             | 54  | 56.8          | 13  | 13.7               | 6  | 6.3    | 0  | 0.0 | 95   |
| 法     | 法律      | 23  | 26.7             | 47  | 54.7          | 11  | 12.8               | 3  | 3.5    | 2  | 2.3 | 86   |
|       | 現代社会法   | 17  | 35.4             | 26  | 54.2          | 5   | 10.4               | 0  | 0.0    | 0  | 0.0 | 48   |
| 総合政策  | 総合政策    | 48  | 32.7             | 70  | 47.6          | 21  | 14.3               | 7  | 4.8    | 1  | 0.7 | 147  |
| 心身科学部 | 心理      | 18  | 19.8             | 54  | 59.3          | 13  | 14.3               | 2  | 2.2    | 4  | 4.4 | 91   |
| 心身科学部 | 健康科     | 37  | 50.7             | 26  | 35.6          | 8   | 11.0               | 2  | 2.7    | 0  | 0.0 | 73   |
|       | 健康栄養    | 12  | 37.5             | 14  | 43.8          | 4   | 12.5               | 2  | 6.3    | 0  | 0.0 | 32   |
| 歯     | 歯       | 36  | 45.6             | 31  | 39.2          | 10  | 12.7               | 0  | 0.0    | 2  | 2.5 | 79   |
| 薬     | 医療薬     | 41  | 42.3             | 49  | 50.5          | 7   | 7.2                | 0  | 0.0    | 0  | 0.0 | 97   |
| 総計    |         | 485 | 36.1             | 643 | 47.9          | 165 | 12.3               | 37 | 2.8    | 12 | 0.9 | 1342 |



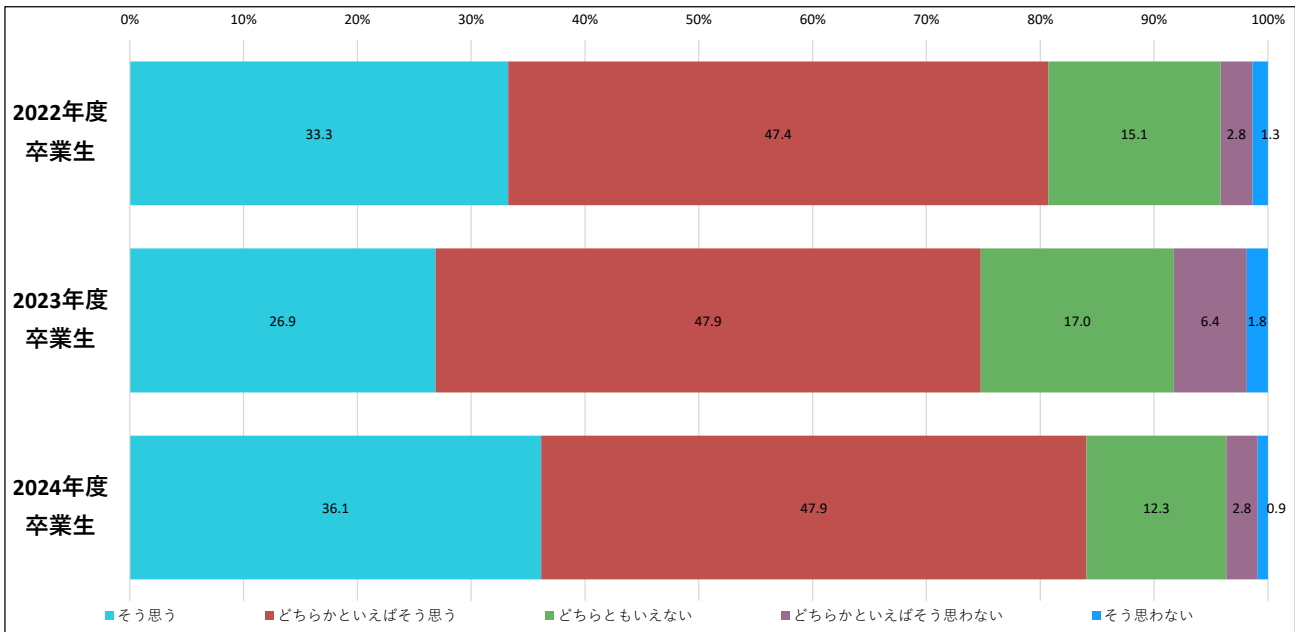
《学修成果》

入学時と比べて、ディプロマ・ポリシー(卒業認定・学位授与の方針)に示された「それぞれの能力」について、身についたかどうかの質問です。大学に入学してから、これまでのすべての経験を総合して回答してください。

12. 専門的知識とその応用力

<3カ年比較（大学全体）>

| 学部・学科     | そう思う |      | どちらかといえば<br>そう思う |      | どちらとも<br>いえない |      | どちらかといえば<br>そう思わない |     | そう思わない |     | 回答数  |
|-----------|------|------|------------------|------|---------------|------|--------------------|-----|--------|-----|------|
|           | 人数   | %    | 人数               | %    | 人数            | %    | 人数                 | %   | 人数     | %   |      |
| 2022年度卒業生 | 495  | 33.3 | 706              | 47.4 | 225           | 15.1 | 42                 | 2.8 | 20     | 1.3 | 1488 |
| 2023年度卒業生 | 393  | 26.9 | 701              | 47.9 | 248           | 17.0 | 94                 | 6.4 | 27     | 1.8 | 1463 |
| 2024年度卒業生 | 485  | 36.1 | 643              | 47.9 | 165           | 12.3 | 37                 | 2.8 | 12     | 0.9 | 1342 |



《学修成果》

入学時と比べて、ディプロマ・ポリシー(卒業認定・学位授与の方針)に示された「それぞれの能力」について、身についたかどうかの質問です。大学に入学してから、これまでのすべての経験を総合して回答してください。

13. 課題を発見し、解決する能力

| 学部・学科 | そう思う    |     | どちらかといえば<br>そう思う |     | どちらとも<br>いえない |     | どちらかといえば<br>そう思わない |    | そう思わない |    | 回答数 |      |
|-------|---------|-----|------------------|-----|---------------|-----|--------------------|----|--------|----|-----|------|
|       | 人数      | %   | 人数               | %   | 人数            | %   | 人数                 | %  | 人数     | %  |     |      |
| 文     | 宗教文化    | 16  | 39.0             | 21  | 51.2          | 4   | 9.8                | 0  | 0.0    | 0  | 0.0 | 41   |
|       | 歴史      | 23  | 33.3             | 36  | 52.2          | 10  | 14.5               | 0  | 0.0    | 0  | 0.0 | 69   |
|       | 英語英米文化  | 19  | 35.2             | 30  | 55.6          | 4   | 7.4                | 1  | 1.9    | 0  | 0.0 | 54   |
|       | 日本文化    | 23  | 44.2             | 24  | 46.2          | 4   | 7.7                | 0  | 0.0    | 1  | 1.9 | 52   |
|       | グローバル英語 | 27  | 31.4             | 39  | 45.3          | 16  | 18.6               | 3  | 3.5    | 1  | 1.2 | 86   |
| 商     | 商       | 51  | 38.3             | 65  | 48.9          | 15  | 11.3               | 0  | 0.0    | 2  | 1.5 | 133  |
| 経営    | 経営      | 60  | 37.7             | 77  | 48.4          | 21  | 13.2               | 1  | 0.6    | 0  | 0.0 | 159  |
| 経済    | 経済      | 25  | 26.3             | 52  | 54.7          | 14  | 14.7               | 3  | 3.2    | 1  | 1.1 | 95   |
| 法     | 法律      | 22  | 25.6             | 45  | 52.3          | 13  | 15.1               | 3  | 3.5    | 3  | 3.5 | 86   |
|       | 現代社会法   | 19  | 39.6             | 21  | 43.8          | 8   | 16.7               | 0  | 0.0    | 0  | 0.0 | 48   |
| 総合政策  | 総合政策    | 68  | 46.3             | 67  | 45.6          | 10  | 6.8                | 2  | 1.4    | 0  | 0.0 | 147  |
| 心身科学部 | 心理      | 17  | 18.7             | 50  | 54.9          | 17  | 18.7               | 3  | 3.3    | 4  | 4.4 | 91   |
| 心身科学部 | 健康科     | 29  | 39.7             | 31  | 42.5          | 10  | 13.7               | 3  | 4.1    | 0  | 0.0 | 73   |
|       | 健康栄養    | 4   | 12.5             | 17  | 53.1          | 11  | 34.4               | 0  | 0.0    | 0  | 0.0 | 32   |
| 歯     | 歯       | 30  | 38.0             | 31  | 39.2          | 16  | 20.3               | 0  | 0.0    | 2  | 2.5 | 79   |
| 薬     | 医療薬     | 29  | 29.9             | 57  | 58.8          | 10  | 10.3               | 1  | 1.0    | 0  | 0.0 | 97   |
| 総計    |         | 462 | 34.4             | 663 | 49.4          | 183 | 13.6               | 20 | 1.5    | 14 | 1.0 | 1342 |



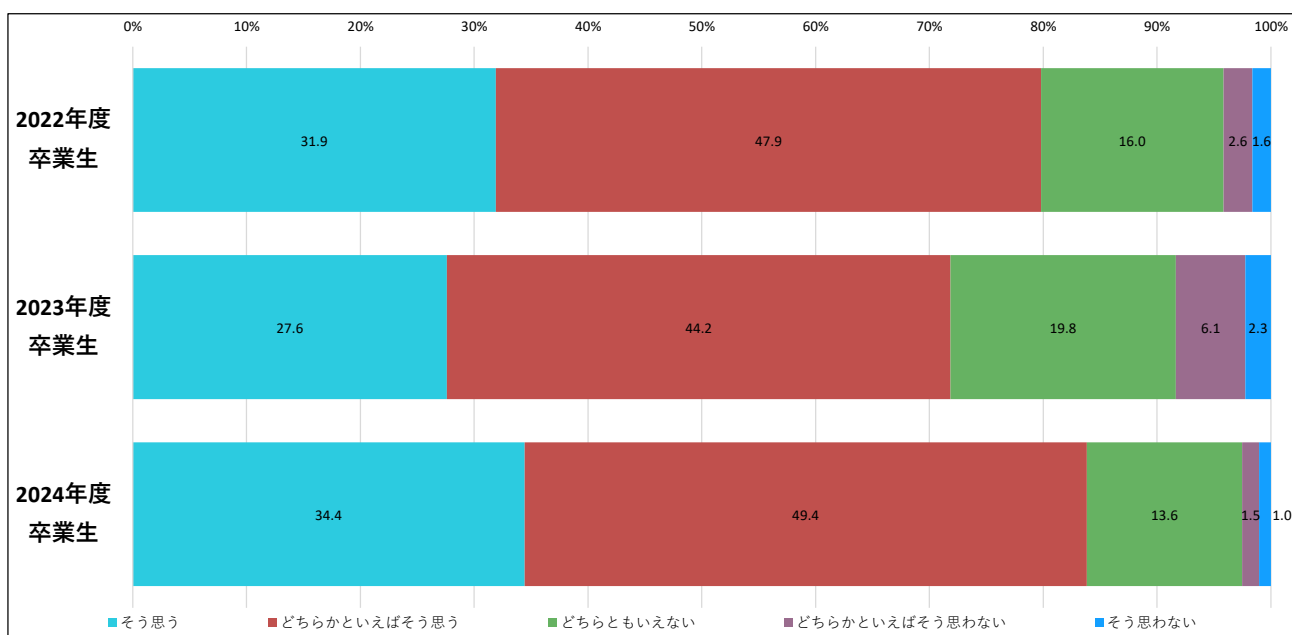
《学修成果》

入学時と比べて、ディプロマ・ポリシー(卒業認定・学位授与の方針)に示された「それぞれの能力」について、身についたかどうかの質問です。大学に入学してから、これまでのすべての経験を総合して回答してください。

13. 課題を発見し、解決する能力

<3カ年比較（大学全体）>

| 学部・学科     | そう思う |      | どちらかといえば<br>そう思う |      | どちらとも<br>いえない |      | どちらかといえば<br>そう思わない |     | そう思わない |     | 回答数  |
|-----------|------|------|------------------|------|---------------|------|--------------------|-----|--------|-----|------|
|           | 人数   | %    | 人数               | %    | 人数            | %    | 人数                 | %   | 人数     | %   |      |
| 2022年度卒業生 | 474  | 31.9 | 712              | 47.9 | 238           | 16.0 | 38                 | 2.6 | 24     | 1.6 | 1486 |
| 2023年度卒業生 | 404  | 27.6 | 647              | 44.2 | 290           | 19.8 | 89                 | 6.1 | 33     | 2.3 | 1463 |
| 2024年度卒業生 | 462  | 34.4 | 663              | 49.4 | 183           | 13.6 | 20                 | 1.5 | 14     | 1.0 | 1342 |

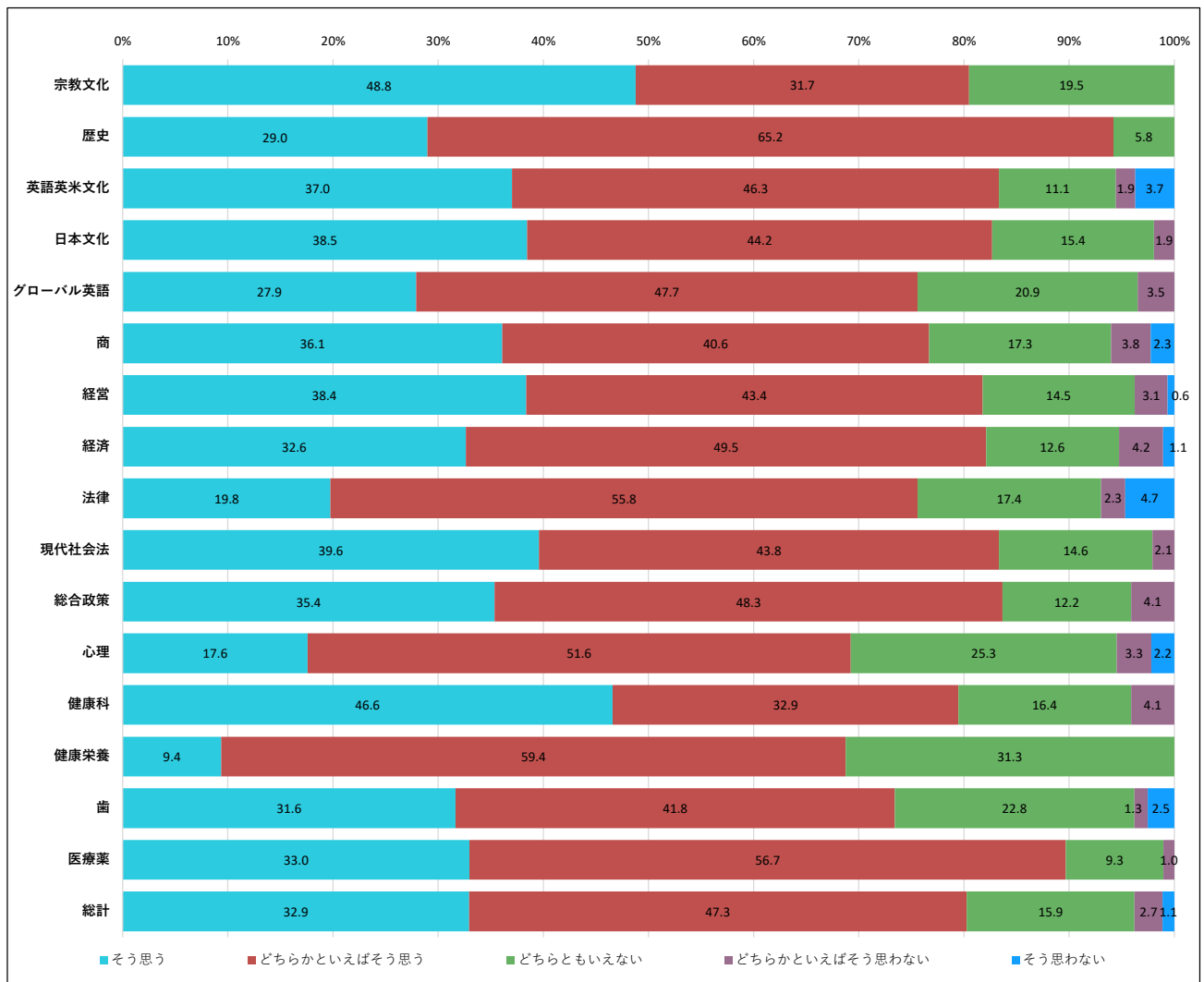


《学修成果》

入学時と比べて、ディプロマ・ポリシー(卒業認定・学位授与の方針)に示された「それぞれの能力」について、身についたかどうかの質問です。大学に入学してから、これまでのすべての経験を総合して回答してください。

14. 高い倫理観と豊かな人間性

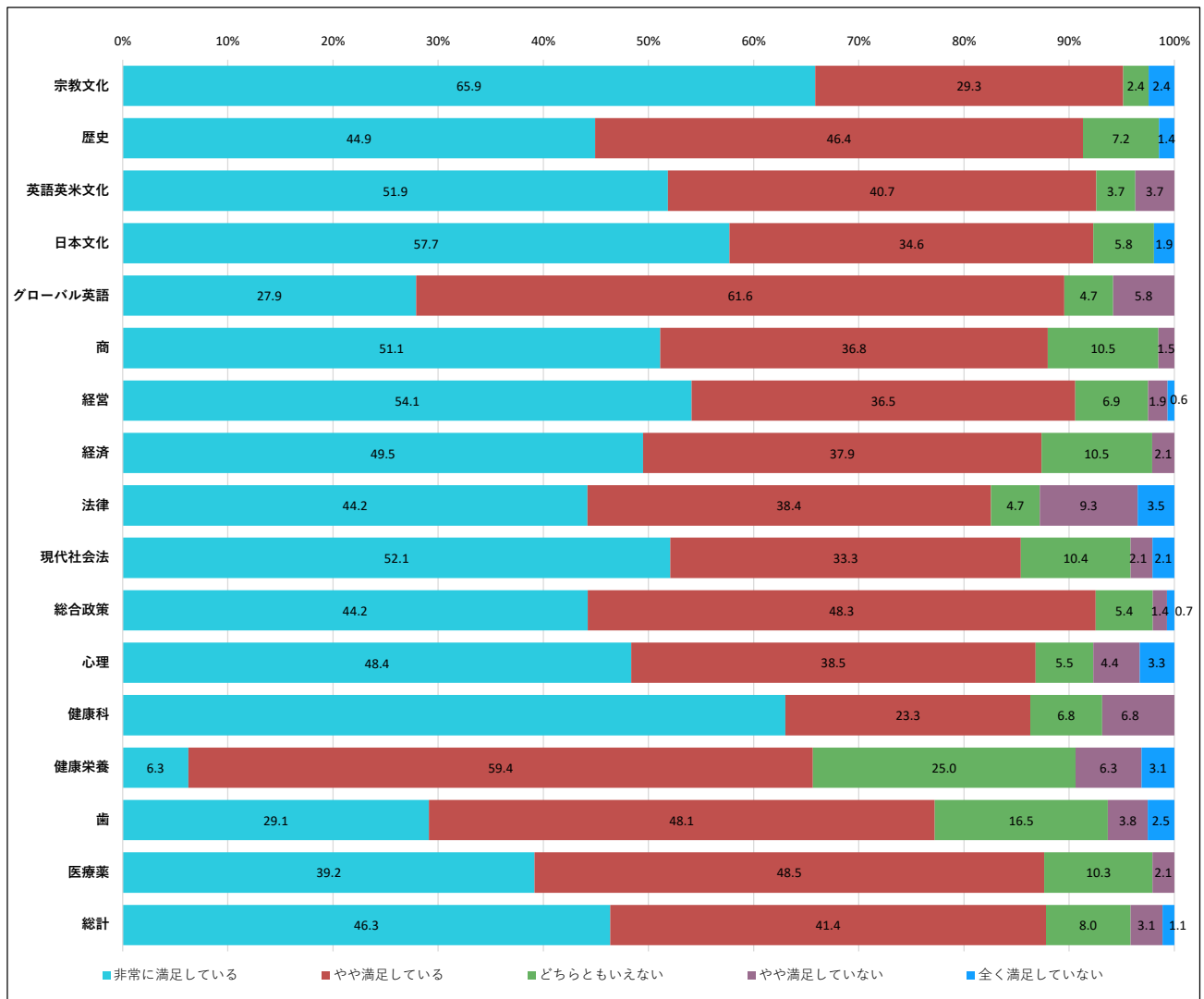
| 学部・学科 | そう思う    |     | どちらかといえばそう思う |     | どちらともいえない |     | どちらかといえばそう思わない |    | そう思わない |    | 回答数 |      |
|-------|---------|-----|--------------|-----|-----------|-----|----------------|----|--------|----|-----|------|
|       | 人数      | %   | 人数           | %   | 人数        | %   | 人数             | %  | 人数     | %  |     |      |
| 文     | 宗教文化    | 20  | 48.8         | 13  | 31.7      | 8   | 19.5           | 0  | 0.0    | 0  | 0.0 | 41   |
|       | 歴史      | 20  | 29.0         | 45  | 65.2      | 4   | 5.8            | 0  | 0.0    | 0  | 0.0 | 69   |
|       | 英語英米文化  | 20  | 37.0         | 25  | 46.3      | 6   | 11.1           | 1  | 1.9    | 2  | 3.7 | 54   |
|       | 日本文化    | 20  | 38.5         | 23  | 44.2      | 8   | 15.4           | 1  | 1.9    | 0  | 0.0 | 52   |
|       | グローバル英語 | 24  | 27.9         | 41  | 47.7      | 18  | 20.9           | 3  | 3.5    | 0  | 0.0 | 86   |
| 商     | 商       | 48  | 36.1         | 54  | 40.6      | 23  | 17.3           | 5  | 3.8    | 3  | 2.3 | 133  |
| 経営    | 経営      | 61  | 38.4         | 69  | 43.4      | 23  | 14.5           | 5  | 3.1    | 1  | 0.6 | 159  |
| 経済    | 経済      | 31  | 32.6         | 47  | 49.5      | 12  | 12.6           | 4  | 4.2    | 1  | 1.1 | 95   |
| 法     | 法律      | 17  | 19.8         | 48  | 55.8      | 15  | 17.4           | 2  | 2.3    | 4  | 4.7 | 86   |
|       | 現代社会法   | 19  | 39.6         | 21  | 43.8      | 7   | 14.6           | 1  | 2.1    | 0  | 0.0 | 48   |
| 総合政策  | 総合政策    | 52  | 35.4         | 71  | 48.3      | 18  | 12.2           | 6  | 4.1    | 0  | 0.0 | 147  |
| 心身科学部 | 心理      | 16  | 17.6         | 47  | 51.6      | 23  | 25.3           | 3  | 3.3    | 2  | 2.2 | 91   |
| 心身科学部 | 健康科     | 34  | 46.6         | 24  | 32.9      | 12  | 16.4           | 3  | 4.1    | 0  | 0.0 | 73   |
|       | 健康栄養    | 3   | 9.4          | 19  | 59.4      | 10  | 31.3           | 0  | 0.0    | 0  | 0.0 | 32   |
| 歯     | 歯       | 25  | 31.6         | 33  | 41.8      | 18  | 22.8           | 1  | 1.3    | 2  | 2.5 | 79   |
| 薬     | 医療薬     | 32  | 33.0         | 55  | 56.7      | 9   | 9.3            | 1  | 1.0    | 0  | 0.0 | 97   |
| 総計    |         | 442 | 32.9         | 635 | 47.3      | 214 | 15.9           | 36 | 2.7    | 15 | 1.1 | 1342 |



《満足度》

15. 所属学科への満足度を教えてください。

| 学部・学科 | 非常に満足している |      | やや満足している |      | どちらともいえない |      | やや満足していない |     | 全く満足していない |     | 回答数  |    |
|-------|-----------|------|----------|------|-----------|------|-----------|-----|-----------|-----|------|----|
|       | 人数        | %    | 人数       | %    | 人数        | %    | 人数        | %   | 人数        | %   |      |    |
| 文     | 宗教文化      | 27   | 65.9     | 12   | 29.3      | 1    | 2.4       | 0   | 0.0       | 1   | 2.4  | 41 |
|       | 歴史        | 31   | 44.9     | 32   | 46.4      | 5    | 7.2       | 0   | 0.0       | 1   | 1.4  | 69 |
|       | 英語英米文化    | 28   | 51.9     | 22   | 40.7      | 2    | 3.7       | 2   | 3.7       | 0   | 0.0  | 54 |
|       | 日本文化      | 30   | 57.7     | 18   | 34.6      | 3    | 5.8       | 0   | 0.0       | 1   | 1.9  | 52 |
|       | グローバル英語   | 24   | 27.9     | 53   | 61.6      | 4    | 4.7       | 5   | 5.8       | 0   | 0.0  | 86 |
| 商     | 68        | 51.1 | 49       | 36.8 | 14        | 10.5 | 2         | 1.5 | 0         | 0.0 | 133  |    |
| 経営    | 86        | 54.1 | 58       | 36.5 | 11        | 6.9  | 3         | 1.9 | 1         | 0.6 | 159  |    |
| 経済    | 47        | 49.5 | 36       | 37.9 | 10        | 10.5 | 2         | 2.1 | 0         | 0.0 | 95   |    |
| 法     | 法律        | 38   | 44.2     | 33   | 38.4      | 4    | 4.7       | 8   | 9.3       | 3   | 3.5  | 86 |
|       | 現代社会法     | 25   | 52.1     | 16   | 33.3      | 5    | 10.4      | 1   | 2.1       | 1   | 2.1  | 48 |
| 総合政策  | 65        | 44.2 | 71       | 48.3 | 8         | 5.4  | 2         | 1.4 | 1         | 0.7 | 147  |    |
| 心身科学部 | 心理        | 44   | 48.4     | 35   | 38.5      | 5    | 5.5       | 4   | 4.4       | 3   | 3.3  | 91 |
|       | 健康科       | 46   | 63.0     | 17   | 23.3      | 5    | 6.8       | 5   | 6.8       | 0   | 0.0  | 73 |
|       | 健康栄養      | 2    | 6.3      | 19   | 59.4      | 8    | 25.0      | 2   | 6.3       | 1   | 3.1  | 32 |
| 歯     | 23        | 29.1 | 38       | 48.1 | 13        | 16.5 | 3         | 3.8 | 2         | 2.5 | 79   |    |
| 薬     | 38        | 39.2 | 47       | 48.5 | 10        | 10.3 | 2         | 2.1 | 0         | 0.0 | 97   |    |
| 総計    | 622       | 46.3 | 556      | 41.4 | 108       | 8.0  | 41        | 3.1 | 15        | 1.1 | 1342 |    |



《満足度》

15. 所属学科への満足度を教えてください。

<3カ年比較（大学全体）>

| 学部・学科     | 非常に満足している |      | やや満足している |      | どちらともいえない |      | やや満足していない |     | 全く満足していない |     | 回答数  |
|-----------|-----------|------|----------|------|-----------|------|-----------|-----|-----------|-----|------|
|           | 人数        | %    | 人数       | %    | 人数        | %    | 人数        | %   | 人数        | %   |      |
| 2022年度卒業生 | 607       | 40.8 | 632      | 42.5 | 202       | 13.6 | 28        | 1.9 | 19        | 1.3 | 1488 |
| 2023年度卒業生 | 495       | 33.8 | 623      | 42.6 | 248       | 17.0 | 78        | 5.3 | 19        | 1.3 | 1463 |
| 2024年度卒業生 | 622       | 46.3 | 556      | 41.4 | 108       | 8.0  | 41        | 3.1 | 15        | 1.1 | 1342 |

