

2020 年度 秋学期
「学修状況実態把握に関するアンケート」
集計結果

教務課・大学教学改革推進企画室

目 次

学科別回答数	1
A.授業時間中の学修状況について	
項目 1.履修登録した授業の合計単位は何単位ですか。	2
項目 2.授業中に教員へ質問した回数は、全授業の合計で何回ですか。	3
項目 3.授業中にグループ活動した回数は、全授業の合計で何回ですか。	4
項目 4.授業中に発表した回数は全授業の合計で何回ですか。	5
項目 5.学内・学外で行った体験学修の回数は全授業の合計で何回ですか。	6
B.授業時間外の学修状況について	
項目 6.授業時間外に学修した内容を選んでください。	7
項目 7.授業時間外で、学内で行った1週間あたりの学修時間は 平均で何時間ですか。	8
項目 8.自宅など学外で行った1週間あたりの学修時間は、 平均で何時間ですか。	9
項目 9.授業時間外で自宅など学外でパソコンやスマートフォンを学修に 使った1週間あたりの時間は平均で何時間ですか。	10
項目 10.学内での個人学修に最も利用した場所は、どこですか。	11
項目 11.学外での個人学修に最も利用した場所は、どこですか。	12
項目 12.研究室や講師控え室等へ教員を訪問した回数は、合計で何回ですか。	13
項目 13.授業時間以外で友人や知人と一緒に学修したことはありますか。	14
C.その他	
項目 14.授業のために大学に登校する日は、週に何日ありますか。	15
歯学部2～6年対象独自項目	
①.学内での個人学修にて最も利用した場所は、どこですか。	16
②.講義や実習内容についてメールやチャット及び対面等にて教員に質問した 回数は、合計で何回ですか。	16
③.デジタルコンテンツは有益でしたか。	17
④.講義の録画動画を視聴した回数は、合計で何回ですか。	17

学修状況実態把握に関するアンケート(学科別回答者数)

学科	在籍者数 (人) (休学・退学除く)	学年	回答 数 (人)	割合 (%)
宗教文化学科	72	1年	43	
	90	2年	31	
	74	3年	31	
	65	4年	4	
	301	小計	109	36.2
歴史学科	128	1年	71	
	143	2年	50	
	127	3年	55	
	134	4年	29	
	532	小計	205	38.5
英語英米文化学科	104	1年	32	
	113	2年	30	
	111	3年	19	
	130	4年	14	
	458	小計	95	20.7
日本文化学科	110	1年	47	
	119	2年	40	
	104	3年	26	
	122	4年	20	
	455	小計	133	29.2
グローバル英語学科	108	1年	62	
	114	2年	23	
	102	3年	31	
	106	4年	5	
	430	小計	121	28.1
文学部計	2176		663	30.5
商学科	253	1年	87	
	252	2年	41	
	226	3年	37	
	287	4年	35	
	1018	小計	200	19.6
経営学科	316	1年	126	
	294	2年	42	
	279	3年	33	
	319	4年	18	
	1208	小計	219	18.1
経済学科	259	1年	108	
	283	2年	70	
	241	3年	43	
	257	4年	17	
	1040	小計	238	22.9

学科	在籍者数 (人) (休学・退学除く)	学年	回答 数 (人)	割合 (%)
歯学科	126	1年	46	
	156	2年	39	
	114	3年	55	
	147	4年	35	
	106	5年	65	
	122	6年	38	
	771	小計	278	36.1
医療薬学科	143	1年	37	
	157	2年	23	
	140	3年	33	
	128	4年	36	
	132	5年	27	
814	小計	167	20.5	
法律学科	196	1年	88	
	191	2年	44	
	177	3年	29	
	204	4年	26	
	768	小計	187	24.3
現代社会法学科	107	1年	40	
	110	2年	30	
	107	3年	17	
	110	4年	11	
	434	小計	98	22.6
法学部計	1202		285	23.7
総合政策学科	217	1年	129	
	211	2年	73	
	203	3年	57	
	223	4年	28	
	854	小計	287	33.6
心理学科	135	1年	39	
	159	2年	32	
	137	3年	26	
	153	4年	8	
	584	小計	105	18.0
健康科学科	177	1年	81	
	189	2年	30	
	154	3年	26	
	157	4年	15	
	677	小計	152	22.5
健康栄養学科	93	1年	37	
	81	2年	25	
	76	3年	24	
	86	4年	14	
336	小計	100	29.8	
心身科学部計	1597		357	22.4
全体数	10680		2694	25.2

実施期間：〈文文学部1～4年、歯学部1年、薬学部1～6年〉
2021年1月7日(木)～1月31日(日)

〈歯学部2～6年〉

2021年1月・2月

実施方法：〈文文学部1～4年、歯学部1年、薬学部1～6年〉
WebCampusによるアンケート

〈歯学部2～6年〉

Microsoft Forms

2020年度秋学期 学修状況実態把握に関するアンケート 集計結果

A: 授業時間中の学修状況について

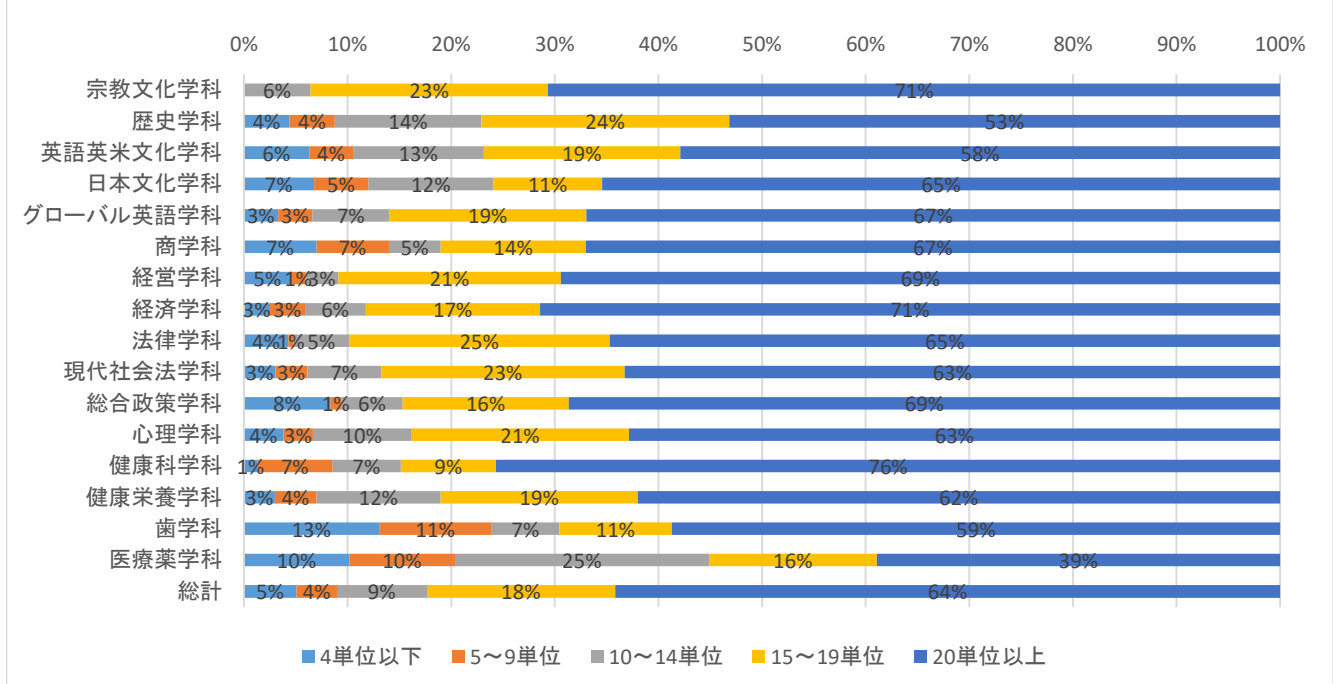
項目1. 履修登録した授業の合計単位は、何単位ですか。

学科別

学部・学科			4単位以下	5～9単位	10～14単位	15～19単位	20単位以上	回答者数
			人数	人数	人数	人数	人数	
文	宗教		0	0	7	25	77	109
	歴史		9	9	29	49	109	205
	英語英米		6	4	12	18	55	95
	日本文化		9	7	16	14	87	133
	グローバル		4	4	9	23	81	121
	学部計	計	28	24	73	129	409	663
商	商	計	14	14	10	28	134	200
経営	経営	計	10	3	7	47	152	219
経済	経済	計	6	8	14	40	170	238
法	法律		8	1	10	47	121	187
	現代社会法		3	3	7	23	62	98
	学部計	計	11	4	17	70	183	285
総合	総合	計	24	3	17	46	197	287
心身	心理		4	3	10	22	66	105
	健康科		2	11	10	14	115	152
	健康栄養		3	4	12	19	62	100
	学部計	計	9	18	32	55	243	357
歯(1年)	歯	計	6	5	3	5	27	46
薬	薬	計	17	12	46	75	65	167
総計		計	125	91	219	495	1580	2462

A: 授業時間中の学修状況について

項目1. 履修登録した授業の合計単位は、何単位ですか。



2020年度秋学期 学修状況実態把握に関するアンケート 集計結果

A: 授業時間中の学修状況について

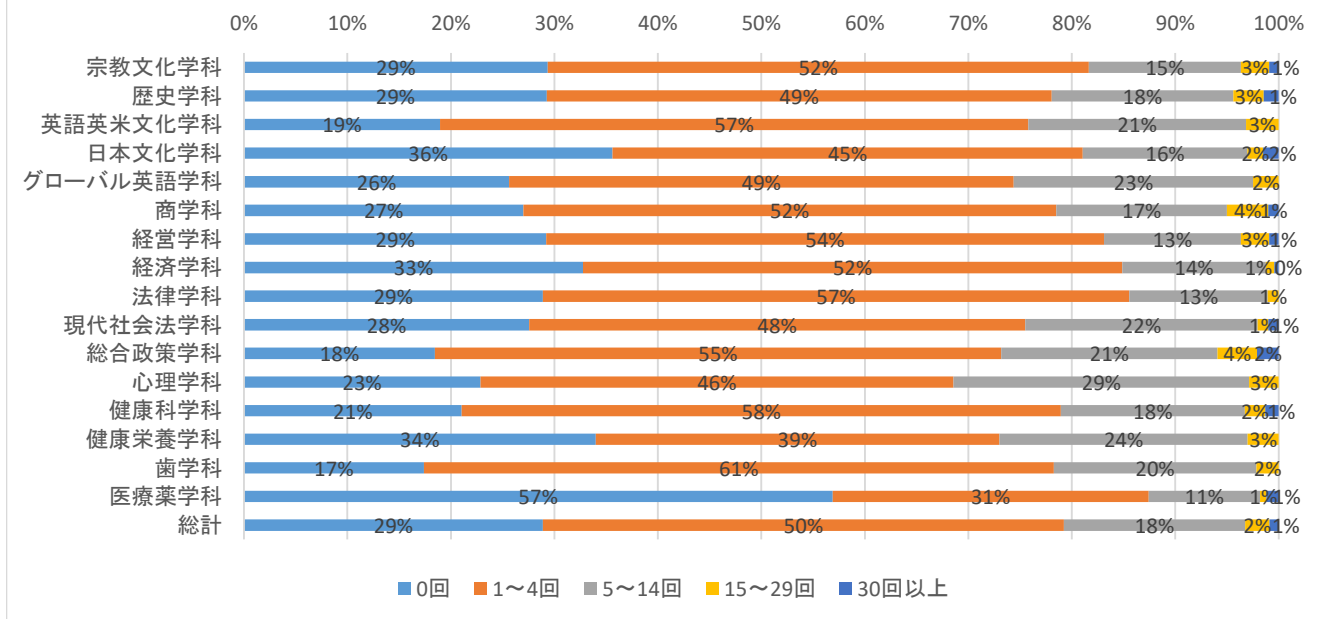
項目2. 授業中に教員へ質問した回数は、全授業の合計で何回ですか。

学科別

学部・学科			0回	1～4回	5～14回	15～29回	30回以上	回答者数
			人数	人数	人数	人数	人数	
文	宗教		32	57	16	3	1	109
	歴史		60	100	36	6	3	205
	英語英米		18	54	20	3	0	95
	日本文化		47	60	21	2	2	433
	グローバル		31	59	28	3	0	121
	学部計	計	188	330	121	17	6	963
商	商	計	54	103	33	8	2	200
経営	経営	計	64	118	29	6	2	219
経済	経済	計	78	124	33	2	1	238
法	法律		54	106	25	2	0	187
	現代社会法		27	47	22	1	1	98
	学部計	計	81	153	47	3	1	285
総合	総合	計	53	157	60	11	6	287
心身	心理		24	48	30	3	0	105
	健康科		32	88	27	3	2	152
	健康栄養		34	39	24	3	0	100
	学部計	計	90	175	81	9	2	357
歯(1年)	歯	計	8	28	9	1	0	46
薬	薬	計	95	51	18	1	2	167
総計		計	711	1239	431	58	22	2762

A: 授業時間中の学修状況について

項目2. 授業中に教員へ質問した回数は、全授業の合計で何回ですか。



2020年度秋学期 学修状況実態把握に関するアンケート 集計結果

A: 授業時間中の学修状況について

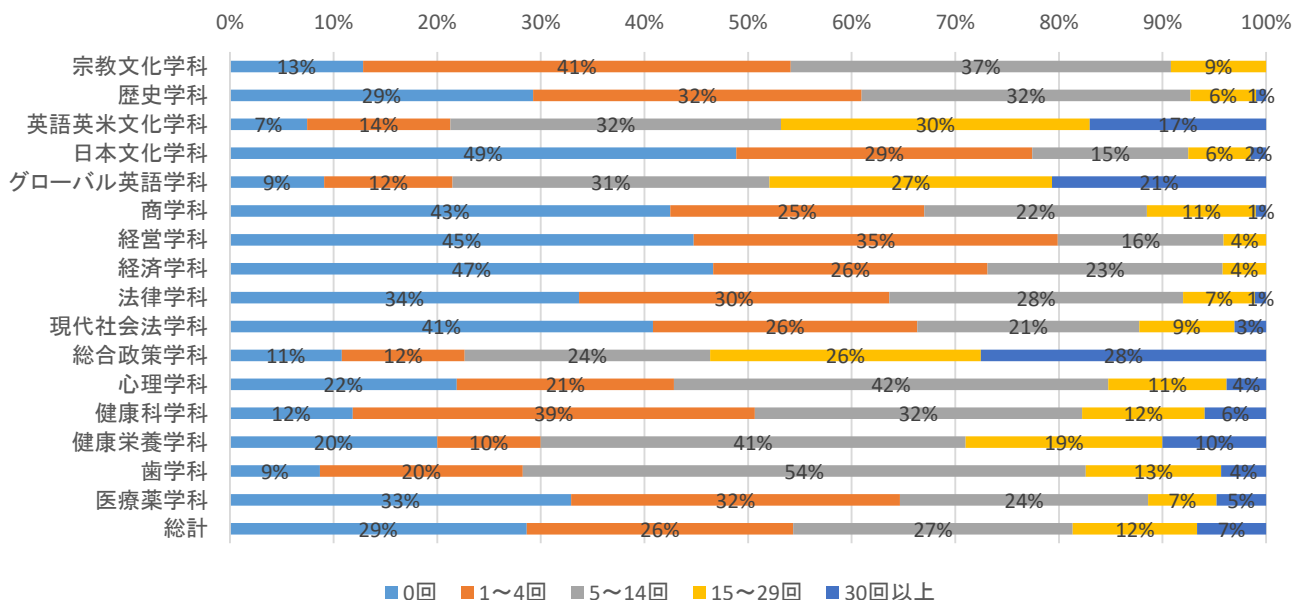
項目3. 授業中にグループ活動した回数は、全授業の合計で何回ですか。

学科別

学部・学科		計	0回	1～4回	5～14回	15～29回	30回以上	回答者数
			人数	人数	人数	人数	人数	
文	宗教		14	45	40	10	0	109
	歴史		60	65	65	13	2	205
	英語英米		7	13	30	28	16	94
	日本文化		65	38	20	8	2	133
	グローバル		11	15	37	33	25	121
	学部計	計	157	176	192	92	45	662
商	商	計	85	49	43	21	2	200
経営	経営	計	98	77	35	9	0	219
経済	経済	計	111	63	54	10	0	238
法	法律		63	56	53	13	2	187
	現代社会法		40	25	21	9	3	98
	学部計	計	103	81	74	22	5	285
総合	総合	計	31	34	68	75	79	287
心身	心理		23	22	44	12	4	105
	健康科		18	59	48	18	9	152
	健康栄養		20	10	41	19	10	100
	学部計	計	61	91	133	49	23	357
歯(1年)	歯	計	4	9	25	6	2	46
薬	薬	計	55	53	40	11	8	167
総計		計	705	633	664	295	164	2461

A: 授業時間中の学修状況について

項目3. 授業中にグループ活動した回数は、全授業の合計で何回ですか。



2020年度秋学期 学修状況実態把握に関するアンケート 集計結果

A: 授業時間中の学修状況について

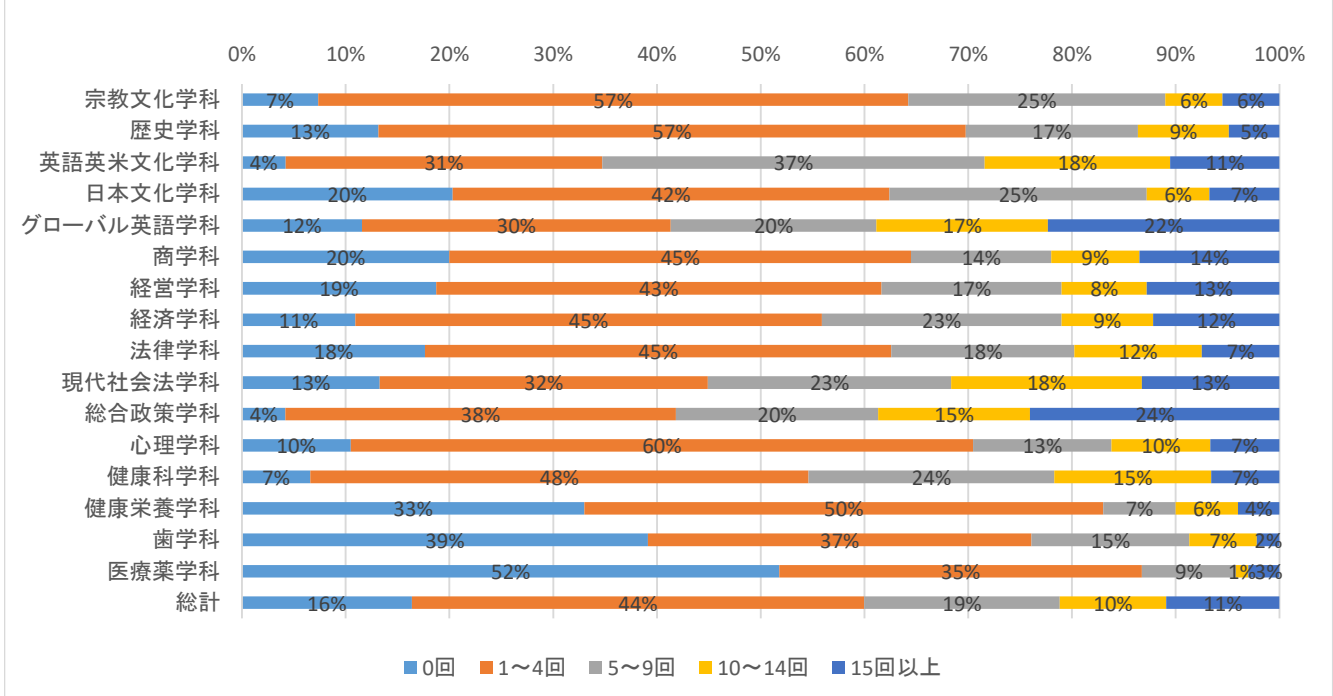
項目4. 授業中に発表した回数は、全授業の合計で何回ですか。

学科別

学部・学科		計	0回	1～4回	5～9回	10～14回	15回以上	回答者数
			人数	人数	人数	人数	人数	
文	宗教		8	62	27	6	6	109
	歴史		27	116	34	18	10	205
	英語英米		4	29	35	17	10	95
	日本文化		27	56	33	8	9	133
	グローバル		14	36	24	20	27	121
	学部計	計	80	299	153	69	62	663
商	商	計	40	89	27	17	27	200
経営	経営	計	41	94	38	18	28	219
経済	経済	計	26	107	55	21	29	238
法	法律		33	84	33	23	14	187
	現代社会法		13	31	23	18	13	98
	学部計	計	46	115	56	41	27	285
総合	総合	計	12	108	56	42	69	287
心身	心理		11	63	14	10	7	105
	健康科		10	73	36	23	10	152
	健康栄養		33	50	7	6	4	100
	学部計	計	54	186	57	39	21	357
歯(1年)	歯	計	18	17	7	3	1	46
薬	薬	計	86	58	15	2	5	166
総計		計	403	1073	464	252	269	2461

A: 授業時間中の学修状況について

項目4. 授業中に発表した回数は、全授業の合計で何回ですか。



2020年度秋学期 学修状況実態把握に関するアンケート 集計結果

A: 授業時間中の学修状況について

項目5. 学内・学外で行った体験学修の回数は全授業の合計で何回ですか。
(実習名と名の付く科目は除きます。)※体験学修とは、施設見学、フィールドワークなど

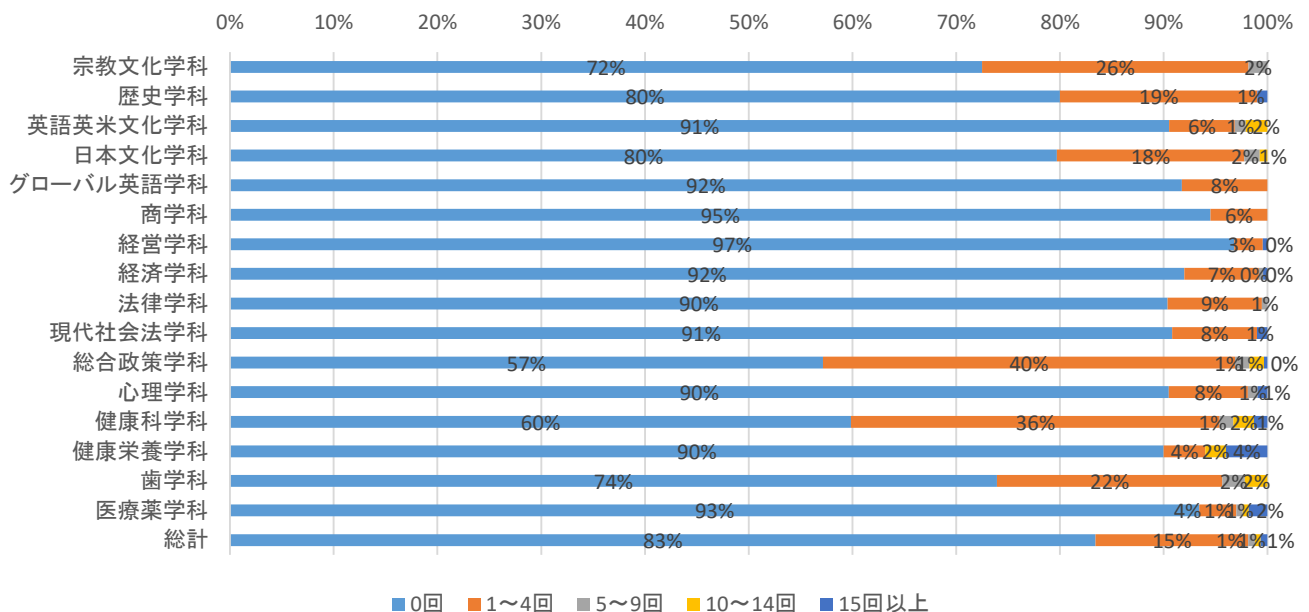
学科別

学部・学科		計	0回	1～4回	5～9回	10～14回	15回以上	回答者数
			人数	人数	人数	人数	人数	
文	宗教		79	28	2	0	0	109
	歴史		164	39	0	0	2	205
	英語英米		86	6	1	2	0	95
	日本文化		106	24	2	1	0	133
	グローバル		111	10	0	0	0	121
	学部計	計	546	107	5	3	2	663
商	商	計	189	11	0	0	0	200
経営	経営	計	212	6	0	0	1	219
経済	経済	計	218	17	1	0	1	237
法	法律		169	17	1	0	0	187
	現代社会法		89	8	0	0	1	98
	学部計	計	258	25	1	0	1	285
総合	総合	計	164	114	4	4	1	287
心身	心理		95	8	1	0	1	105
	健康科		91	54	2	3	2	152
	健康栄養		90	4	0	2	4	100
	学部計	計	276	66	3	5	7	357
歯(1年)	歯	計	34	10	1	1	0	46
薬	薬	計	156	6	1	1	3	167
総計		計	2053	362	16	14	16	2461

A: 授業時間中の学修状況について

項目5. 学内・学外で行った体験学修の回数は全授業の合計で何回ですか。

(実習名と名の付く科目は除きます。)※体験学修とは、施設見学、フィールドワークなど



2020年度秋学期 学修状況実態把握に関するアンケート 集計結果

B: 授業時間外の学修状況について

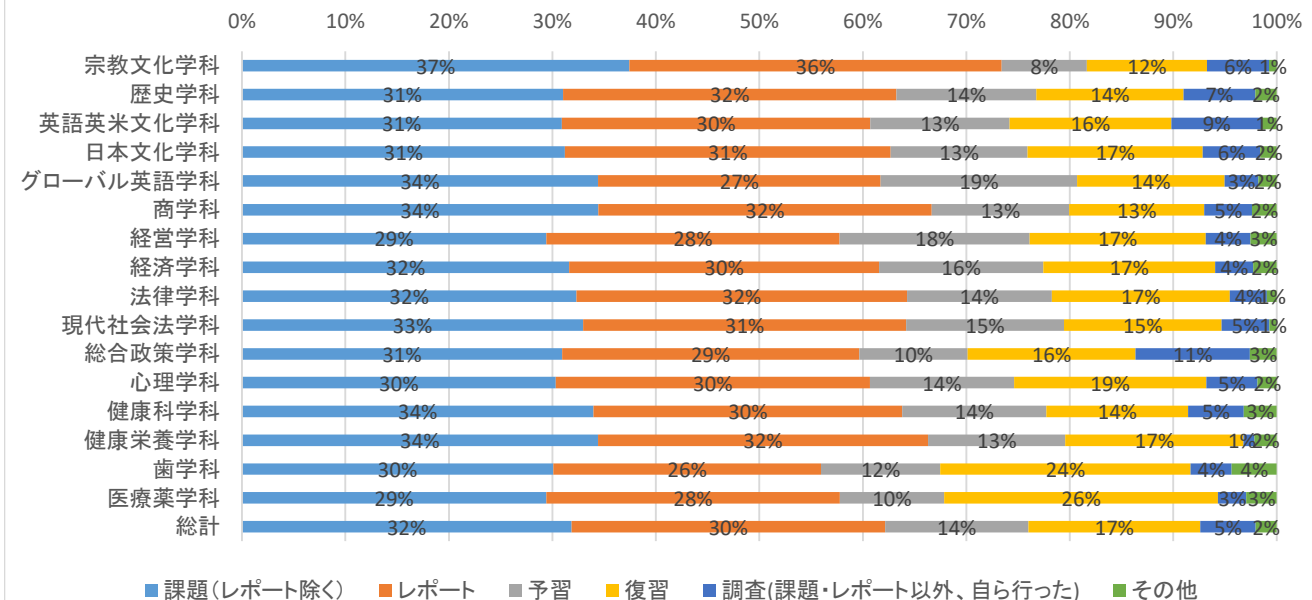
項目6. 授業時間外に学修した内容を選んで下さい。(複数回答可)

学科別

学部・学科		課題(レポート除く)	レポート	予習	復習	調査(課題・レポート以外、自ら行った)	その他	回答者数	
		人数	人数	人数	人数	人数	人数		
文	宗教	100	96	22	31	16	2	267	
	歴史	179	186	78	82	40	12	577	
	英語英米	85	82	37	43	24	4	275	
	日本文化	118	119	50	64	21	6	378	
	グローバル	116	92	64	48	11	6	337	
	学部計	計	598	575	251	268	112	30	1834
商	商	187	175	72	71	25	13	543	
経営	経営	197	190	123	114	29	17	670	
経済	経済	223	211	112	117	26	16	705	
法	法律	171	169	74	91	19	5	529	
	現代社会法	93	88	43	43	13	2	282	
	学部計	計	264	257	117	134	32	7	811
総合	総合	263	244	89	138	94	22	850	
心身	心理	98	98	45	60	16	6	323	
	健康科	139	122	57	56	22	13	409	
	健康栄養	96	89	37	48	3	6	279	
	学部計	計	333	309	139	164	41	25	1011
歯(1～6年)	歯	235	202	90	189	31	34	781	
薬	薬	140	135	48	126	13	14	476	
総計		計	2440	2298	1041	1321	403	178	7681

B: 授業時間外の学修状況について

項目6. 授業時間外に学修した内容を選んで下さい。(複数回答可)



2020年度秋学期 学修状況実態把握に関するアンケート 集計結果

B:授業時間外の学修状況について

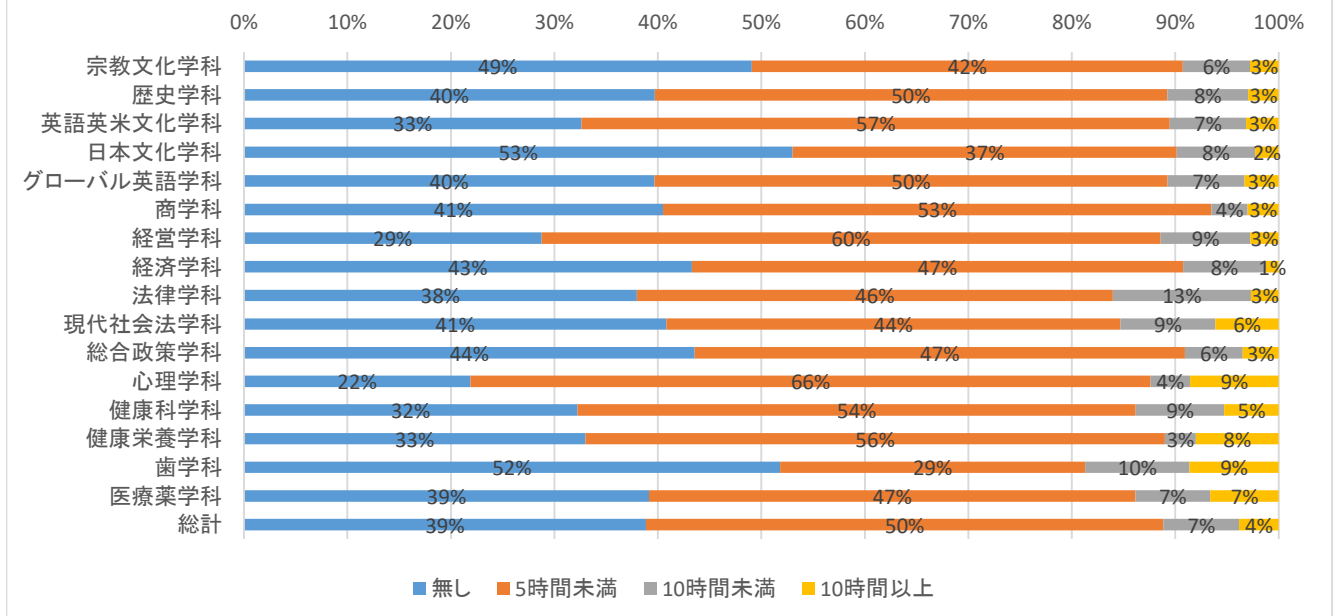
項目7. 授業時間外で、学内で行った1週間あたりの学修時間は平均で何時間ですか。

学科別

学部・学科		計	無し	5時間未満	10時間未満	10時間以上	回答者数
			人数	人数	人数	人数	
文	宗教		53	45	7	3	108
	歴史		81	101	16	6	204
	英語英米		31	54	7	3	95
	日本文化		70	49	10	3	132
	グローバル		48	60	9	4	121
	学部計	計	283	309	49	19	660
商	商	計	81	106	7	6	200
経営	経営	計	63	131	19	6	219
経済	経済	計	103	113	19	3	238
法	法律		71	86	25	5	187
	現代社会法		40	43	9	6	98
	学部計	計	111	129	34	11	285
総合	総合	計	125	136	16	10	287
心身	心理		23	69	4	9	105
	健康科		49	82	13	8	152
	健康栄養		33	56	3	8	100
	学部計	計	105	207	20	25	357
歯(1~6年)	歯	計	144	82	28	24	278
薬	薬	計	65	78	12	11	166
	総計	計	1080	1291	204	115	2690

B:授業時間外の学修状況について

項目7. 授業時間外で、学内で行った1週間あたりの学修時間は平均で何時間ですか。



2020年度秋学期 学修状況実態把握に関するアンケート 集計結果

B: 授業時間外の学修状況について

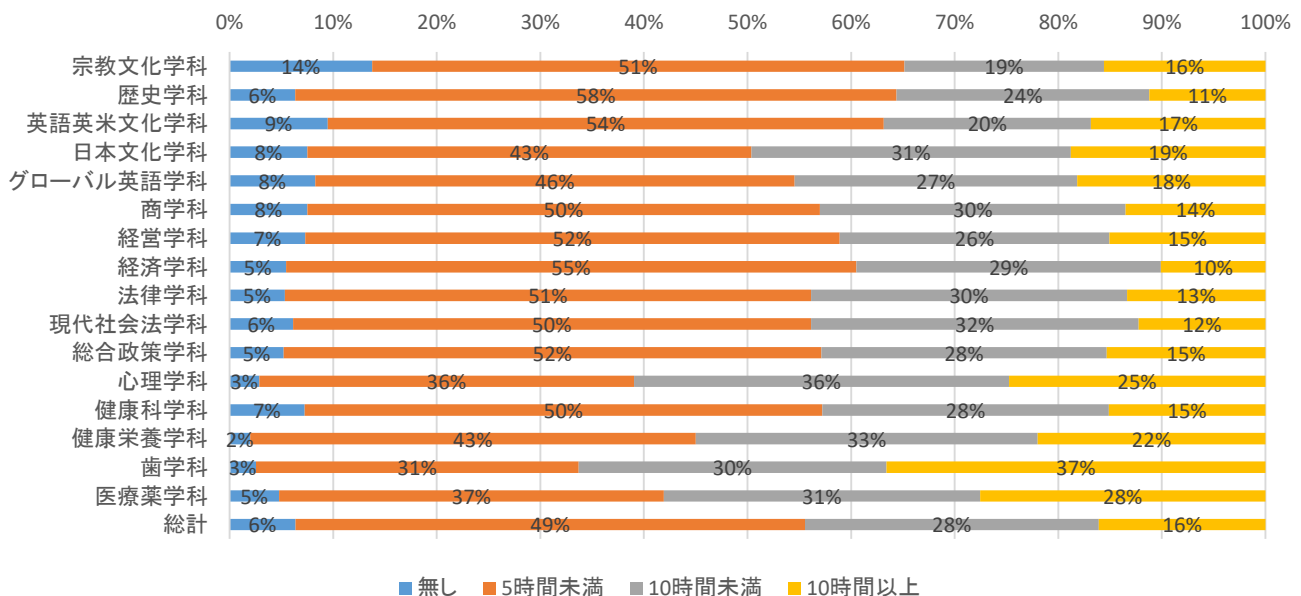
項目8. 自宅など学外で行った1週間あたりの学修時間は、平均で何時間ですか。

学科別

学部・学科		計	無し	5時間未満	10時間未満	10時間以上	回答者数
			人数	人数	人数	人数	
文	宗教		15	56	21	17	109
	歴史		13	119	50	23	205
	英語英米		9	51	19	16	95
	日本文化		10	57	41	25	133
	グローバル		10	56	33	22	121
	学部計	計	57	339	164	103	663
商	商	計	15	99	59	27	200
経営	経営	計	16	113	57	33	219
経済	経済	計	13	131	70	24	238
法	法律		10	95	57	25	187
	現代社会法		6	49	31	12	98
	学部計	計	16	144	88	37	285
総合	総合	計	15	149	79	44	287
心身	心理		3	38	38	26	105
	健康科		11	76	42	23	152
	健康栄養		2	43	33	22	100
	学部計	計	16	157	113	71	357
歯(1～6年)	歯	計	7	86	82	101	276
薬	薬	計	8	64	49	46	167
総計		計	163	1282	761	486	2692

B: 授業時間外の学修状況について

項目8. 自宅など学外で行った1週間あたりの学修時間は、平均で何時間ですか。



2020年度秋学期 学修状況実態把握に関するアンケート 集計結果

B: 授業時間外の学修状況について

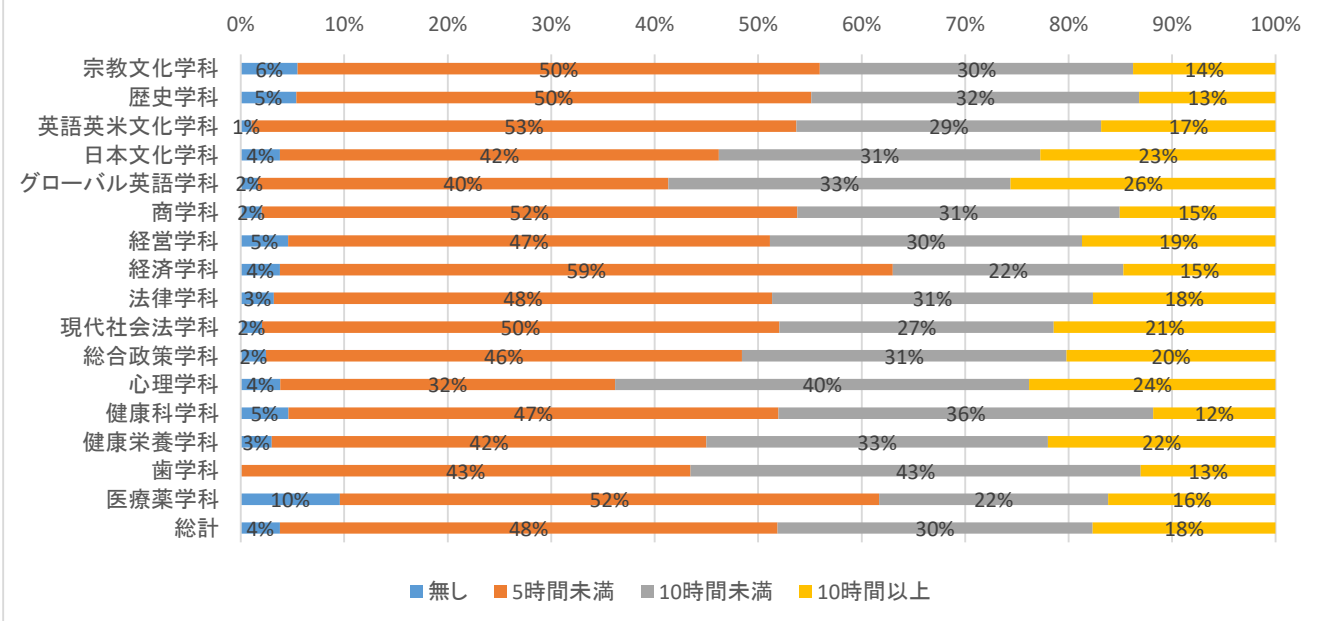
項目9. 授業時間外で自宅など学外でパソコンやスマートフォンを学修に使った1週間あたりの時間は平均で何時間ですか。

学科別

学部・学科		無し	5時間未満	10時間未満	10時間以上	回答者数	
		人数	人数	人数	人数		
文	宗教	6	55	33	15	109	
	歴史	11	102	65	27	205	
	英語英米	1	50	28	16	95	
	日本文化	5	56	41	30	132	
	グローバル	2	48	40	31	121	
	学部計	計	25	311	207	119	662
商	商	計	4	103	62	30	199
経営	経営	計	10	102	66	41	219
経済	経済	計	9	141	53	35	238
法	法律	6	90	58	33	187	
	現代社会法	2	49	26	21	98	
	学部計	計	8	139	84	54	285
総合	総合	計	7	132	90	58	287
心身	心理	4	34	42	25	105	
	健康科	7	72	55	18	152	
	健康栄養	3	42	33	22	100	
	学部計	計	14	148	130	65	357
歯(1年)	歯	計	0	20	20	6	46
薬	薬	計	16	87	37	27	167
総計		計	93	1183	749	435	2460

B: 授業時間外の学修状況について

項目9. 授業時間外で自宅など学外でパソコンやスマートフォンを学修に使った1週間あたりの時間は平均で何時間ですか。



2020年度秋学期 学修状況実態把握に関するアンケート 集計結果

B: 授業時間外の学修状況について

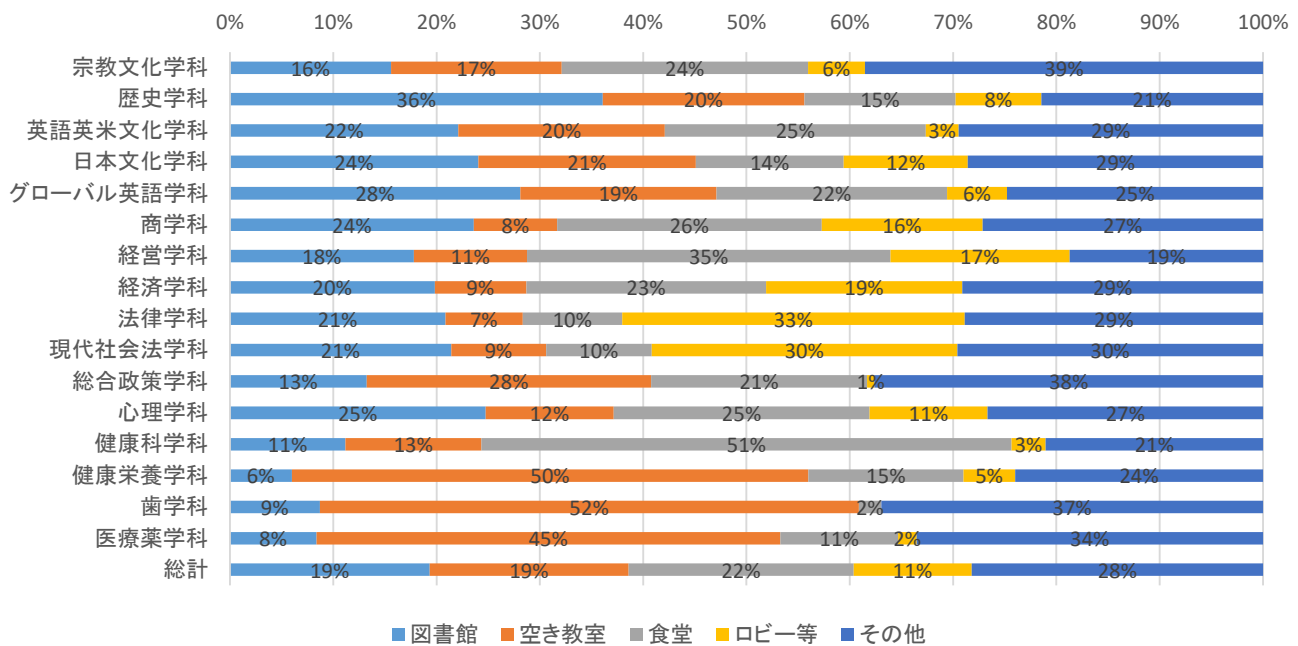
項目10. 学内での個人学修に最も利用した場所はどこですか。(1箇所選択)

学科別

学部・学科		図書館	空き教室	食堂	ロビー等	その他	回答者数	
		人数	人数	人数	人数	人数		
文	宗教	17	18	26	6	42	109	
	歴史	74	40	30	17	44	205	
	英語英米	21	19	24	3	28	95	
	日本文化	32	28	19	16	38	133	
	グローバル	34	23	27	7	30	121	
	学部計	計	178	128	126	49	182	663
商	商	計	47	16	51	31	54	199
経営	経営	計	39	24	77	38	41	219
経済	経済	計	47	21	55	45	69	237
法	法律	39	14	18	62	54	187	
	現代社会法	21	9	10	29	29	98	
	学部計	計	60	23	28	91	83	285
総合	総合	計	38	79	60	2	108	287
心身	心理	26	13	26	12	28	105	
	健康科	17	20	78	5	32	152	
	健康栄養	6	50	15	5	24	100	
	学部計	計	49	83	119	22	84	357
歯(1年)	歯	計	4	24	1	0	17	46
薬	薬	計	14	75	18	4	56	167
総計		計	476	473	535	282	694	2460

B: 授業時間外の学修状況について

項目10. 学内での個人学修に最も利用した場所はどこですか。(1箇所選択)



2020年度秋学期 学修状況実態把握に関するアンケート 集計結果

B: 授業時間外の学修状況について

項目11. 学外での個人学修に最も利用した場所はどこですか。(1箇所選択)

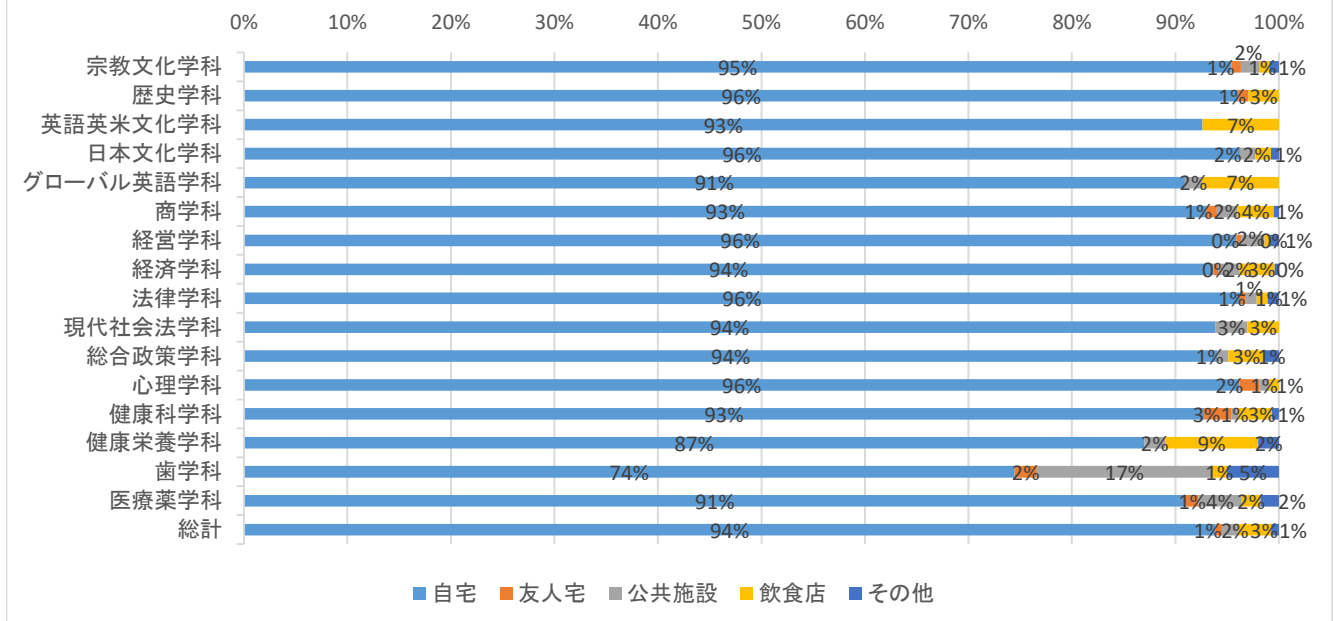
学科別

学部・学科		計	自宅	友人宅	公共施設	飲食店	その他	回答者数
			人数	人数	人数	人数	人数	
文	宗教		104	1	2	1	1	109
	歴史		196	2	0	6	0	204
	英語英米		88	0	0	7	0	95
	日本文化		128	0	2	2	1	133
	グローバル		110	0	2	9	0	121
	学部計	計	626	3	6	25	2	662
商	商	計	186	2	4	7	1	200
経営	経営	計	210	1	5	1	2	219
経済	経済	計	223	1	5	8	1	238
法	法律		180	1	2	2	2	187
	現代社会法		92	0	3	3	0	98
	学部計	計	272	1	5	5	2	285
総合	総合	計	270	0	3	10	4	287
心身	心理		101	2	1	1	0	105
	健康科		141	4	1	5	1	152
	健康栄養		87	0	2	9	2	100
	学部計	計	329	6	4	15	3	357
歯(1～6年)	歯	計	207	6	47	4	14	278
薬	薬	計	152	2	7	3	3	167
総計		計	2475	22	86	78	32	2693

※歯2～6年は、「飲食店」の選択肢なし

B: 授業時間外の学修状況について

項目11. 学外での個人学修に最も利用した場所はどこですか。(1箇所選択)



2020年度秋学期 学修状況実態把握に関するアンケート 集計結果

B:授業時間外の学修状況について

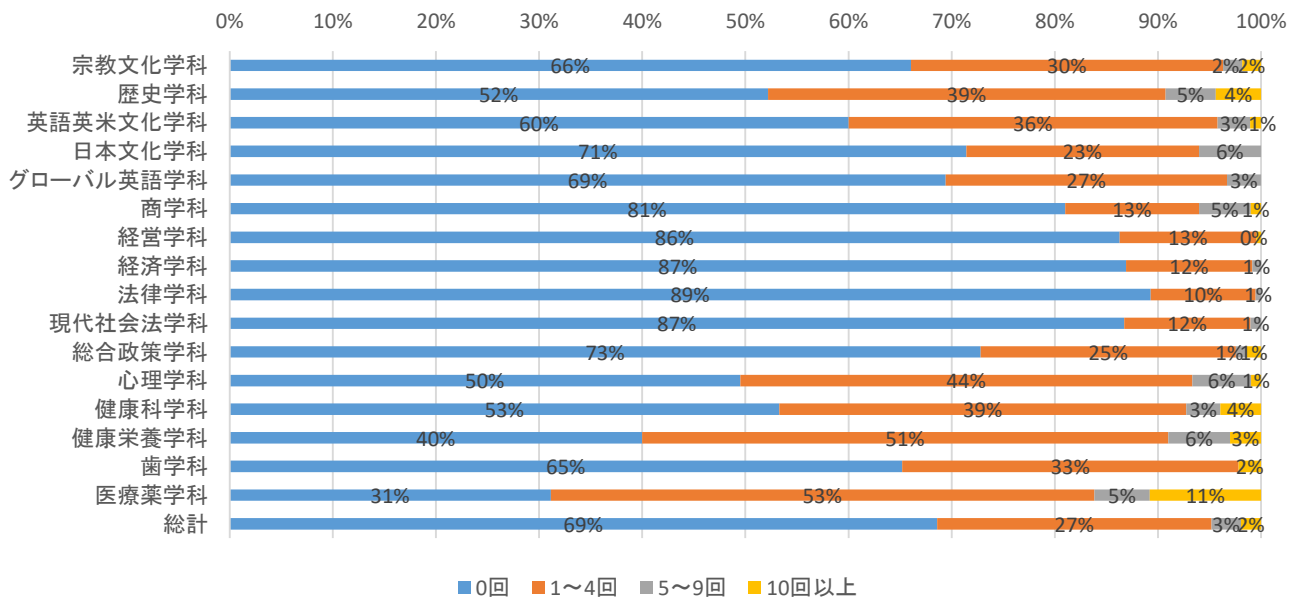
項目12. 研究室や講師控え室等へ教員を訪問した回数は、合計で何回ですか。

学科別

学部・学科		0回	1~4回	5~9回	10回以上	回答者数	
		人数	人数	人数	人数		
文	宗教	72	33	2	2	109	
	歴史	107	79	10	9	205	
	英語英米	57	34	3	1	95	
	日本文化	95	30	8	0	133	
	グローバル	84	33	4	0	121	
	学部計	計	415	209	27	12	663
商	商	計	162	26	10	2	200
経営	経営	計	189	29	0	1	219
経済	経済	計	206	29	2	0	237
法	法律	167	19	1	0	187	
	現代社会法	85	12	1	0	98	
	学部計	計	252	31	2	0	285
総合	総合	計	209	71	3	4	287
心身	心理	52	46	6	1	105	
	健康科	81	60	5	6	152	
	健康栄養	40	51	6	3	100	
	学部計	計	173	157	17	10	357
歯(1年)	歯	計	30	15	0	1	46
薬	薬	計	52	88	12	15	167
総計		計	1688	655	73	45	2461

B:授業時間外の学修状況について

項目12. 研究室や講師控え室等へ教員を訪問した回数は、合計で何回ですか。



2020年度秋学期 学修状況実態把握に関するアンケート 集計結果

B: 授業時間外の学修状況について

項目13. 授業時間以外で友人や知人と一緒に学修したことはありますか。

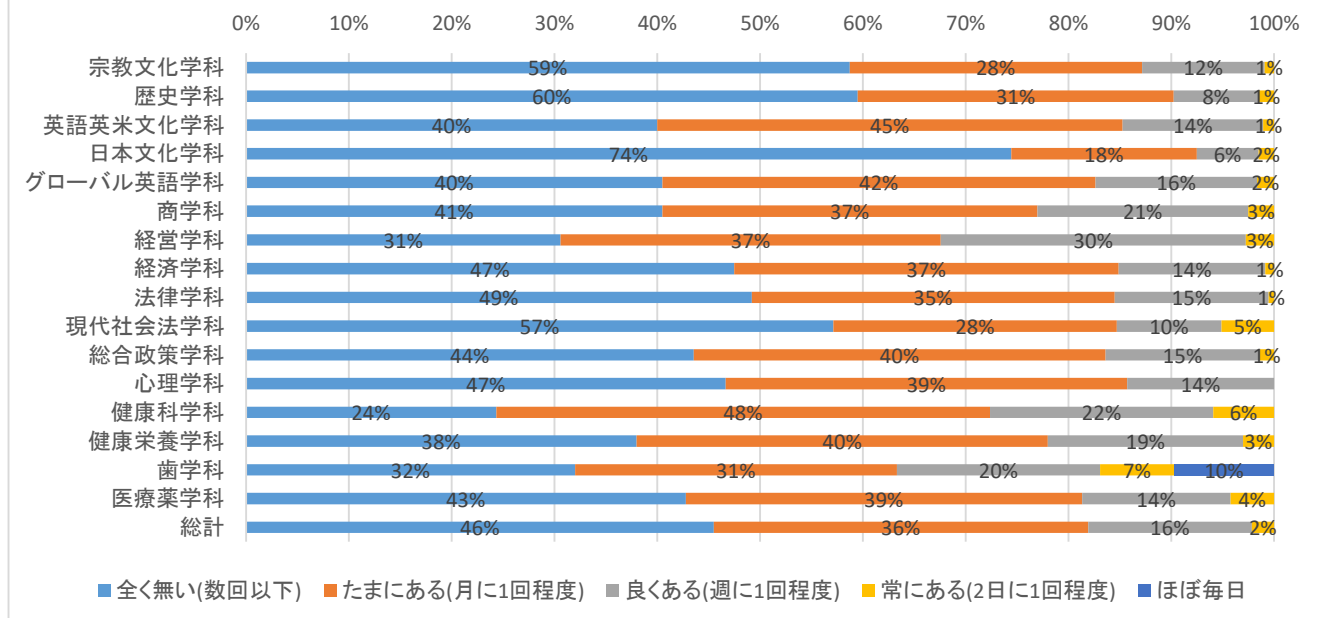
学科別

学部・学科		全く無い (数回以下)	たまにある (月に1回程度)	良くある (週に1回程度)	常にある (2日に1回程度)	ほぼ毎日	回答者数
		人数	人数	人数	人数	人数	
文	宗教	64	31	13	1	-	109
	歴史	122	63	17	3	-	205
	英語英米	38	43	13	1	-	95
	日本文化	99	24	8	2	-	133
	グローバル	49	51	19	2	-	121
	学部計	372	212	70	9	-	663
商	商	81	73	41	5	-	200
経営	経営	67	81	65	6	-	219
経済	経済	113	89	34	2	-	238
法	法律	92	66	28	1	-	187
	現代社会法	56	27	10	5	-	98
	学部計	148	93	38	6	-	285
総合	総合	125	115	43	4	-	287
心身	心理	49	41	15	0	-	105
	健康科	37	73	33	9	-	152
	健康栄養	38	40	19	3	-	100
	学部計	124	154	67	12	-	357
歯(1~6年)	歯	89	87	55	20	27	278
薬	薬	71	64	24	7	-	166
総計		1190	968	437	71	27	2693

※「ほぼ毎日」の選択肢は、歯2~6年のみ

B: 授業時間外の学修状況について

項目13. 授業時間以外で友人や知人と一緒に学修したことはありますか。



2020年度秋学期 学修状況実態把握に関するアンケート 集計結果

C:その他

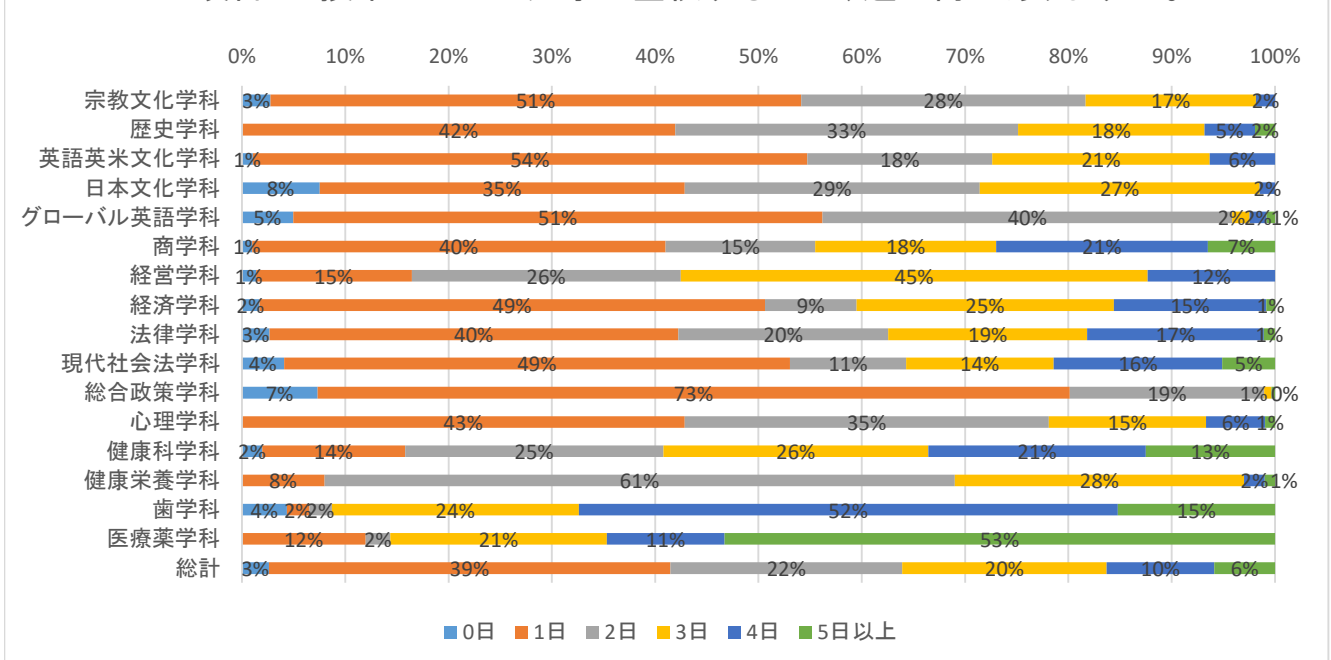
項目14. 授業のために大学に登校する日は、週に何日ありますか。

学科別

学部・学科			0日	1日	2日	3日	4日	5日以上	回答者数
			人数	人数	人数	人数	人数	人数	
文	宗教		3	56	30	18	2	0	109
	歴史		0	86	68	37	10	4	205
	英語英米		1	51	17	20	6	0	95
	日本文化		10	47	38	36	2	0	133
	グローバル		6	62	48	2	2	1	121
	学部計	計		20	302	201	113	22	5
商	商	計	2	80	29	35	41	13	200
経営	経営	計	3	33	57	99	27	0	219
経済	経済	計	4	116	21	59	35	2	237
法	法律		5	74	38	36	32	2	187
	現代社会法		4	48	11	14	16	5	98
	学部計	計	9	122	49	50	48	7	285
総合	総合	計	21	209	54	2	0	1	287
心身	心理		0	45	37	16	6	1	105
	健康科		3	21	38	39	32	19	152
	健康栄養		0	8	61	28	2	1	100
	学部計	計	3	74	136	83	40	21	357
歯(1年)	歯	計	2	1	1	11	24	7	46
薬	薬	計	0	20	4	35	19	89	167
総計		計	64	957	552	487	256	145	2461

C:その他

項目14. 授業のために大学に登校する日は、週に何日ありますか。

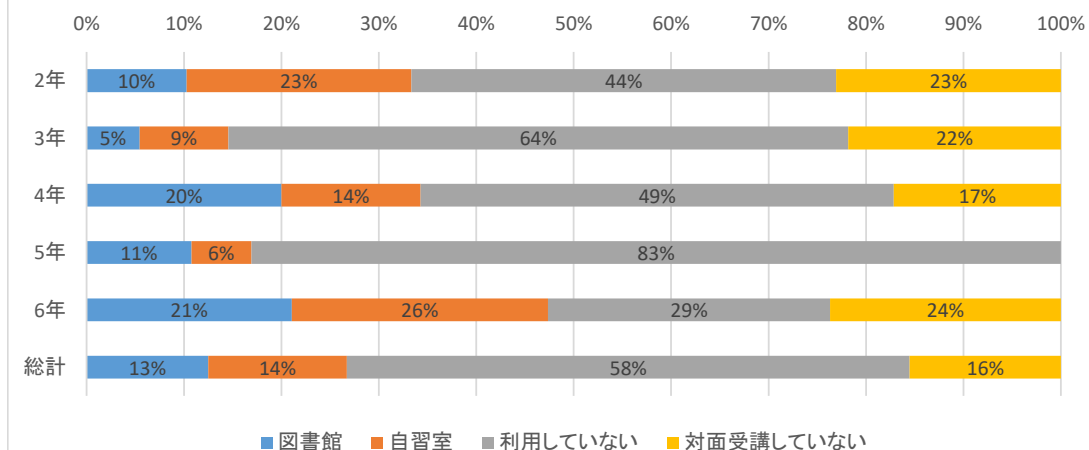


2020年度 学生の学修状況の実態把握に関するアンケート結果(歯学部2～6年対象独自項目)

①学内での個人学修にて最も利用した場所は、どこですか。

学年	図書館		自習室		利用していない		対面受講していない		回答者数
	人数	%	人数	%	人数	%	人数	%	
2年	4	10%	9	23%	17	44%	9	23%	39
3年	3	5%	5	9%	35	64%	12	22%	55
4年	7	20%	5	14%	17	49%	6	17%	35
5年	7	11%	4	6%	54	83%	0	0%	65
6年	8	21%	10	26%	11	29%	9	24%	38
総計	29	13%	33	14%	134	58%	36	16%	232

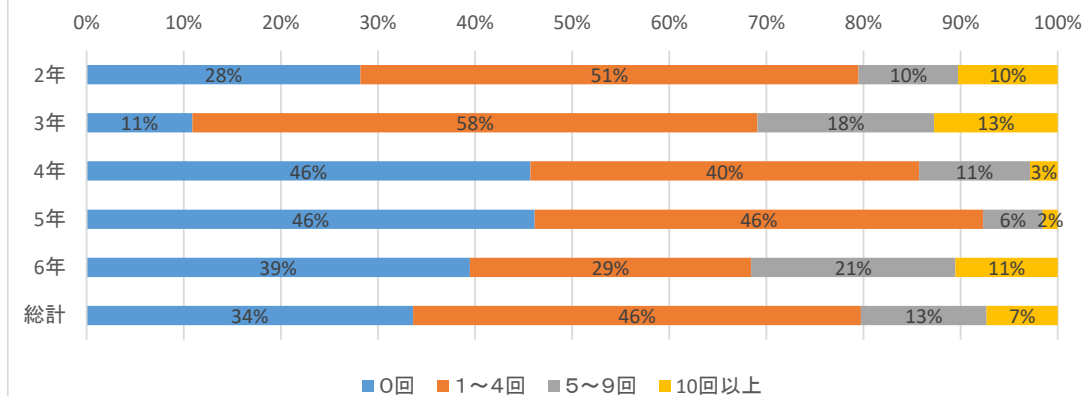
①学内での個人学修にて最も利用した場所は、どこですか。



②講義や実習内容についてメールやチャット及び対面等にて教員に質問した回数は、合計で何回ですか。

学年	0回		1～4回		5～9回		10回以上		回答者数
	人数	%	人数	%	人数	%	人数	%	
2年	11	28%	20	51%	4	10%	4	10%	39
3年	6	11%	32	58%	10	18%	7	13%	55
4年	16	46%	14	40%	4	11%	1	3%	35
5年	30	46%	30	46%	4	6%	1	2%	65
6年	15	39%	11	29%	8	21%	4	11%	38
総計	78	34%	107	46%	30	13%	17	7%	232

②講義や実習内容についてメールやチャット及び対面等にて教員に質問した回数は、合計で何回ですか。

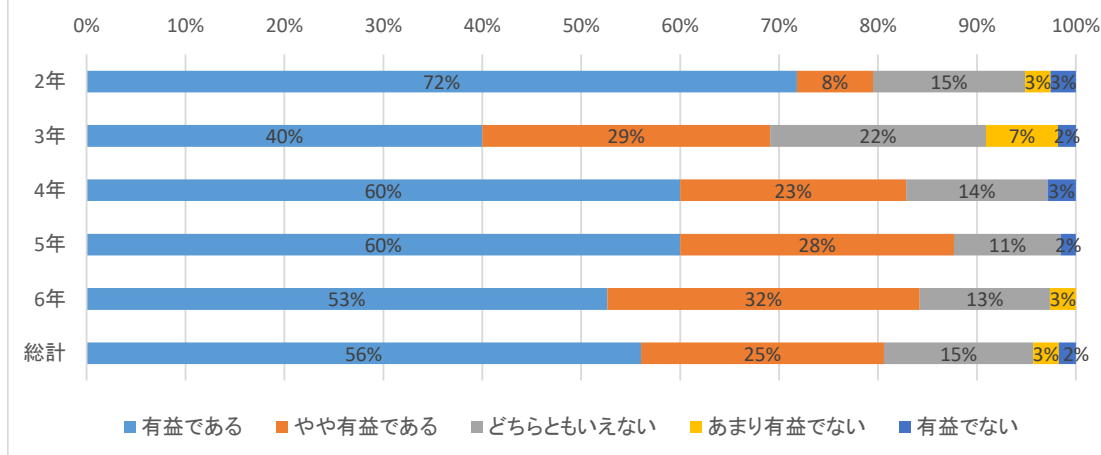


2020年度 学生の学修状況の実態把握に関するアンケート結果(歯学部2～6年対象独自項目)

③デジタルコンテンツは有益でしたか。

学年	有益である		やや有益である		どちらともいえない		あまり有益でない		有益でない		回答者数
	人数	%	人数	%	人数	%	人数	%	人数	%	
2年	28	72%	3	8%	6	15%	1	3%	1	3%	39
3年	22	40%	16	29%	12	22%	4	7%	1	2%	55
4年	21	60%	8	23%	5	14%	0	0%	1	3%	35
5年	39	60%	18	28%	7	11%	0	0%	1	2%	65
6年	20	53%	12	32%	5	13%	1	3%	0	0%	38
総計	130	56%	57	25%	35	15%	6	3%	4	2%	232

③デジタルコンテンツは有益でしたか。



④講義の録画動画を視聴した回数は、合計で何回ですか。

学年	0回		1～4回		5～9回		10回以上		回答者数
	人数	%	人数	%	人数	%	人数	%	
2年	1	3%	12	31%	8	21%	18	46%	39
3年	1	2%	16	29%	10	18%	28	51%	55
4年	2	6%	12	34%	3	9%	18	51%	35
5年	0	0%	16	25%	16	25%	33	51%	65
6年	3	8%	20	53%	4	11%	11	29%	38
総計	7	3%	76	33%	41	18%	108	47%	232

④講義の録画動画を視聴した回数は、合計で何回ですか。

