

2019 年度 秋学期
「学修状況実態把握に関するアンケート」
集計結果

教務課・大学教学改革推進企画室

2019年度秋学期

学修状況の実態調査に関するアンケート

学科	在籍者数 (人)	学年	回答数 (人)	割合 (%)
宗教文化学科	86	1年	15	
	77	2年	8	
	63	3年	3	
	226	小計	26	11.5%
歴史学科	137	1年	23	
	140	2年	22	
	130	3年	13	
	407	小計	58	14.3%
英語英米文化学科	112	1年	12	
	110	2年	10	
	122	3年	3	
	344	小計	25	7.3%
日本文化学科	117	1年	20	
	113	2年	6	
	117	3年	15	
	347	小計	41	11.8%
グローバル英語学科	109	1年	15	
	108	2年	5	
	102	3年	12	
	319	小計	32	10.0%
文学部計	1643		182	11.1%
商学科	256	1年	27	
	249	2年	13	
	286	3年	14	
	791	小計	54	6.8%
経営学科	319	1年	39	
	287	2年	51	
	318	3年	59	
	924	小計	149	16.1%
経済学科	278	1年	38	
	252	2年	26	
	247	3年	47	
	777	小計	111	14.3%

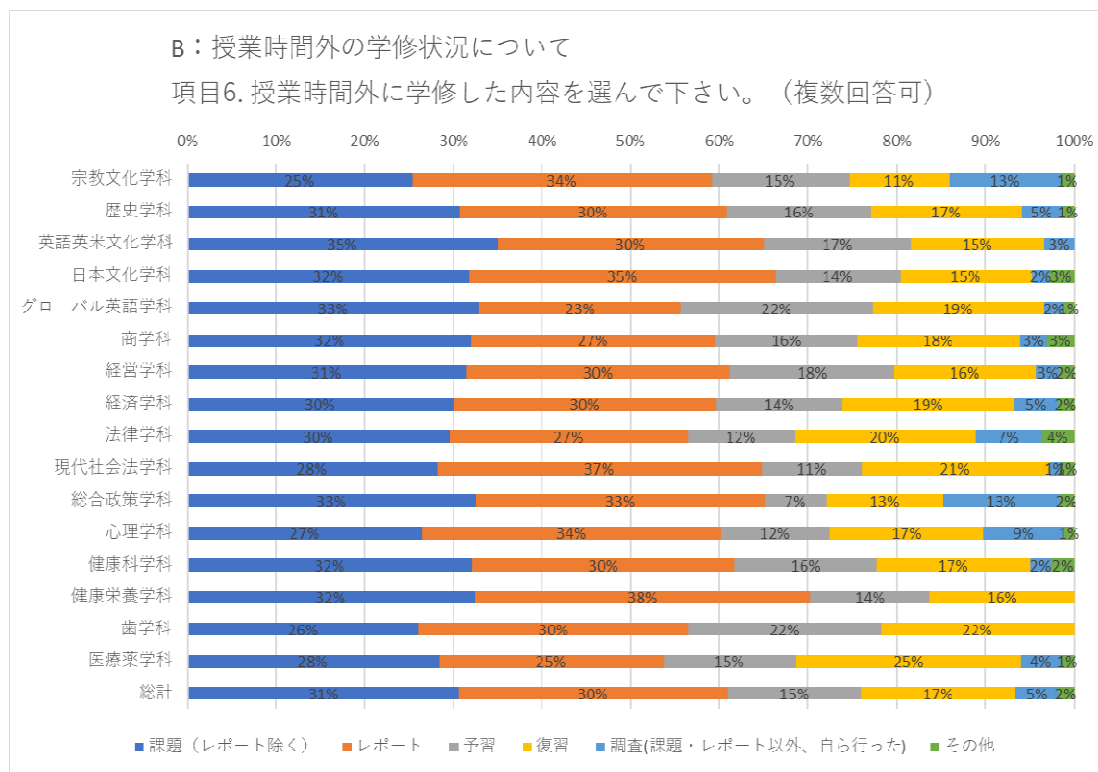
学科	在籍者数 (人)	学年	回答数 (人)	割合 (%)
歯学科	148	1年	8	5.4%
医療薬学科	146	1年	20	13.7%
法律学科	192	1年	22	
	189	2年	12	
	197	3年	10	
	578	小計	44	7.6%
現代社会法学科	110	1年	19	
	114	2年	7	
	110	3年	2	
	334	小計	28	8.4%
法学部計	912		72	7.9%
総合政策学科	214	1年	19	
	209	2年	20	
	216	3年	8	
	639	小計	47	7.4%
心理学科	155	1年	19	
	151	2年	12	
	147	3年	3	
	453	小計	34	7.5%
健康科学科	192	1年	17	
	156	2年	10	
	154	3年	8	
	502	小計	35	7.0%
健康栄養学科	82	1年	8	
	78	2年	4	
	86	3年	3	
	246	小計	15	6.1%
心身科学部計	1201		84	7.0%
合計数	7181		727	10.1%

B：授業時間外の学修状況について

項目6. 授業時間外に学修した内容を選んで下さい。（複数回答可）

学科別

学部・学科		課題(レポート除く)	レポート	予習	復習	調査(課題・レポート以外、自ら行った)	その他	回答者数	
		人数	人数	人数	人数	人数	人数		
文	宗教	18	24	11	8	9	1	71	
	歴史	47	46	25	26	7	2	153	
	英語英米	21	18	10	9	2	0	60	
	日本文化	34	37	15	16	2	3	107	
	グローバル	29	20	19	17	2	1	88	
	学部計	計	149	145	80	76	22	7	479
商	商	計	42	36	21	24	4	4	131
経営	経営	計	116	110	68	59	10	6	369
経済	経済	計	84	83	40	54	14	5	280
法	法律	32	29	13	22	8	4	108	
	現代社会法	20	26	8	15	1	1	71	
	学部計	計	52	55	21	37	9	5	179
総合	総合	計	42	42	9	17	17	2	129
心身	心理	26	33	12	17	9	1	98	
	健康科	26	24	13	14	2	2	81	
	健康栄養	12	14	5	6	0	0	37	
	学部計	計	64	71	30	37	11	3	216
歯	歯	計	6	7	5	5	0	0	23
薬	薬	計	19	17	10	17	3	1	67
総計		計	574	566	284	326	90	33	1873



B：授業時間外の学修状況について

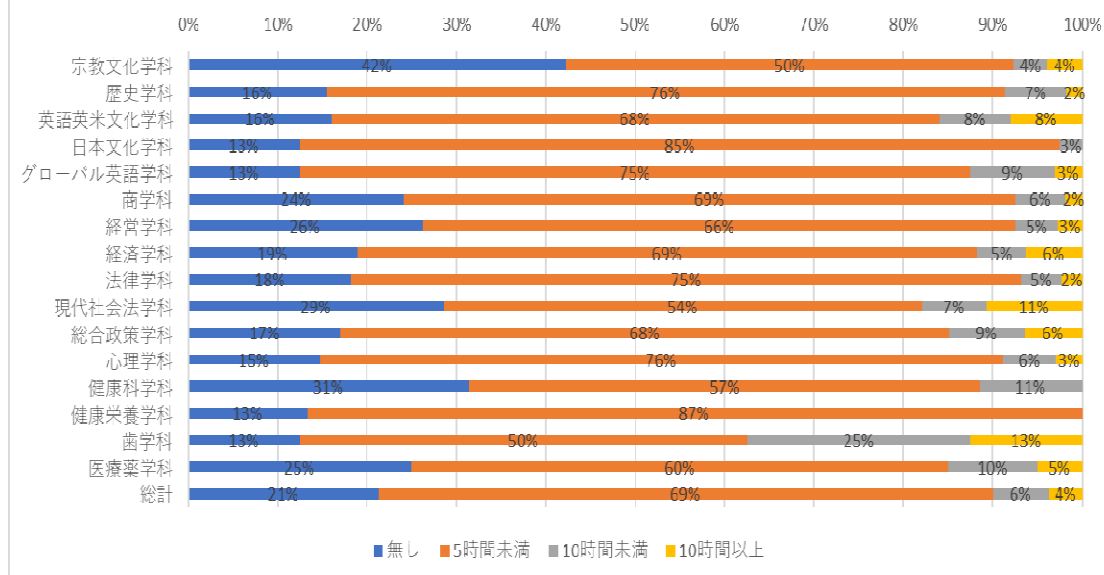
項目7. 授業時間外で、学内で行った1週間あたりの学修時間は平均で何時間ですか。

学科別

学部・学科		無し	5時間未満	10時間未満	10時間以上	回答者数	
		人数	人数	人数	人数		
文	宗教	11	13	1	1	26	
	歴史	9	44	4	1	58	
	英語英米	4	17	2	2	25	
	日本文化	5	34	1	0	40	
	グローバル	4	24	3	1	32	
	学部計	計	33	132	11	5	181
商	商	計	13	37	3	1	54
経営	経営	計	39	99	7	4	149
経済	経済	計	21	77	6	7	111
法	法律	8	33	2	1	44	
	現代社会法	8	15	2	3	28	
	学部計	計	16	48	4	4	72
総合	総合	計	8	32	4	3	47
心身	心理	5	26	2	1	34	
	健康科	11	20	4	0	35	
	健康栄養	2	13	0	0	15	
	学部計	計	18	59	6	1	84
歯	歯	計	1	4	2	1	8
薬	薬	計	5	12	2	1	20
総計		計	154	500	45	27	726

B：授業時間外の学修状況について

項目7. 授業時間外で、学内で行った1週間あたりの学修時間は平均で何時間ですか。



B：授業時間外の学修状況について

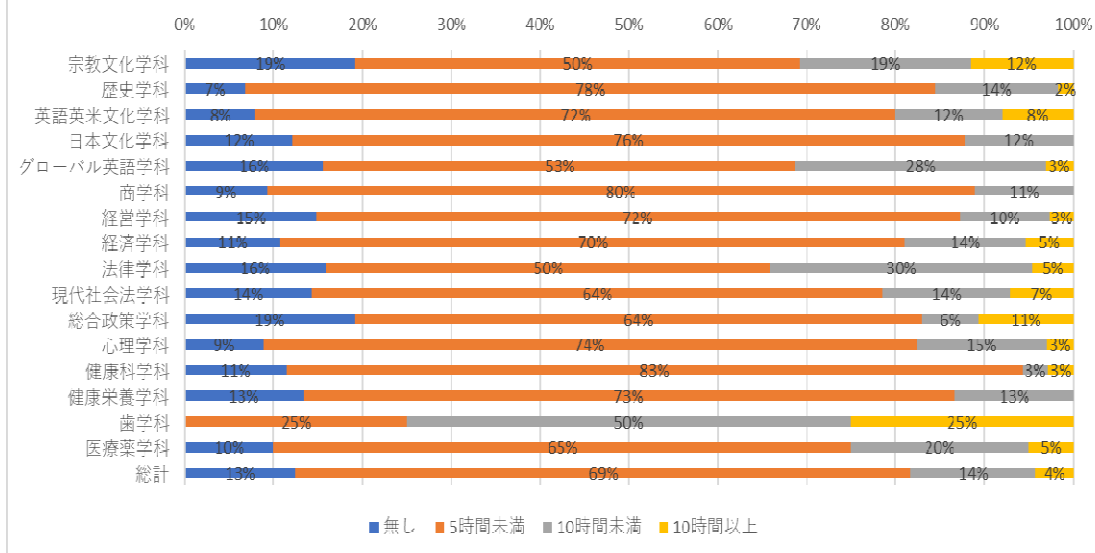
項目8. 自宅など学外で行った1週間あたりの学修時間は、平均で何時間ですか。

学科別

学部・学科	無し				5時間未満				10時間未満				10時間以上				回答者数
	人数				人数				人数				人数				
文	宗教			5			13			5			3			26	
	歴史			4			45			8			1			58	
	英語英米			2			18			3			2			25	
	日本文化			5			31			5			0			41	
	グローバル			5			17			9			1			32	
	学部計	計			21			124			30			7			182
商	商			5			43			6			0			54	
経営	経営			22			108			15			4			149	
経済	経済			12			78			15			6			111	
法	法律			7			22			13			2			44	
	現代社会法			4			18			4			2			28	
	学部計	計					11			40			4			72	
総合	総合			9			30			3			5			47	
心身	心理			3			25			5			1			34	
	健康科			4			29			1			1			35	
	健康栄養			2			11			2			0			15	
	学部計	計					9			65			8			84	
歯	歯			0			2			4			2			8	
薬	薬			2			13			4			1			20	
総計	計			91			503			102			31			727	

B：授業時間外の学修状況について

項目8. 自宅など学外で行った1週間あたりの学修時間は、平均で何時間ですか。

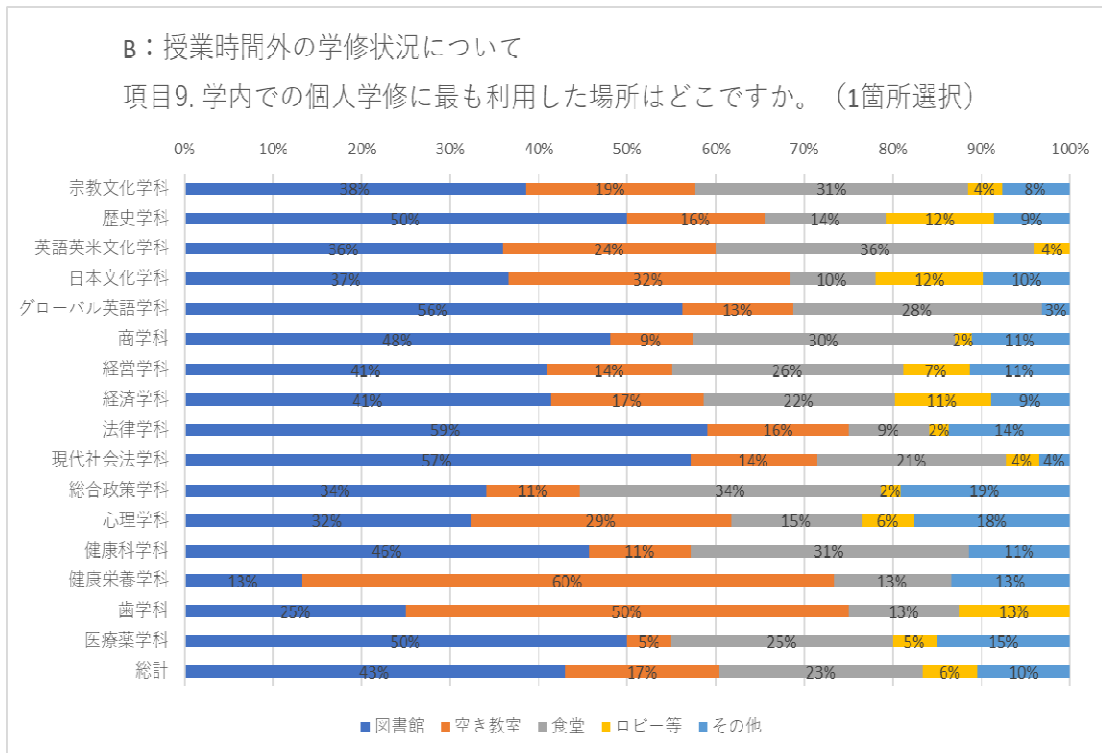


B：授業時間外の学修状況について

項目9. 学内での個人学修に最も利用した場所はどこですか。（1箇所選択）

学科別

学部・学科		図書館	空き教室	食堂	ロビー等	その他	回答者数	
		人数	人数	人数	人数	人数		
文	宗教	10	5	8	1	2	26	
	歴史	29	9	8	7	5	58	
	英語英米	9	6	9	1	0	25	
	日本文化	15	13	4	5	4	41	
	グローバル	18	4	9	0	1	32	
	学部計	計	81	37	38	14	12	182
商	商	計	26	5	16	1	6	54
経営	経営	計	61	21	39	11	17	149
経済	経済	計	46	19	24	12	10	111
法	法律	26	7	4	1	6	44	
	現代社会法	16	4	6	1	1	28	
	学部計	計	42	11	10	2	7	72
総合	総合	計	16	5	16	1	9	47
心身	心理	11	10	5	2	6	34	
	健康科	16	4	11	0	4	35	
	健康栄養	2	9	2	0	2	15	
	学部計	計	29	23	18	2	12	84
歯	歯	計	2	4	1	1	0	8
薬	薬	計	10	1	5	1	3	20
総計		計	313	126	167	45	76	727



B：授業時間外の学修状況について

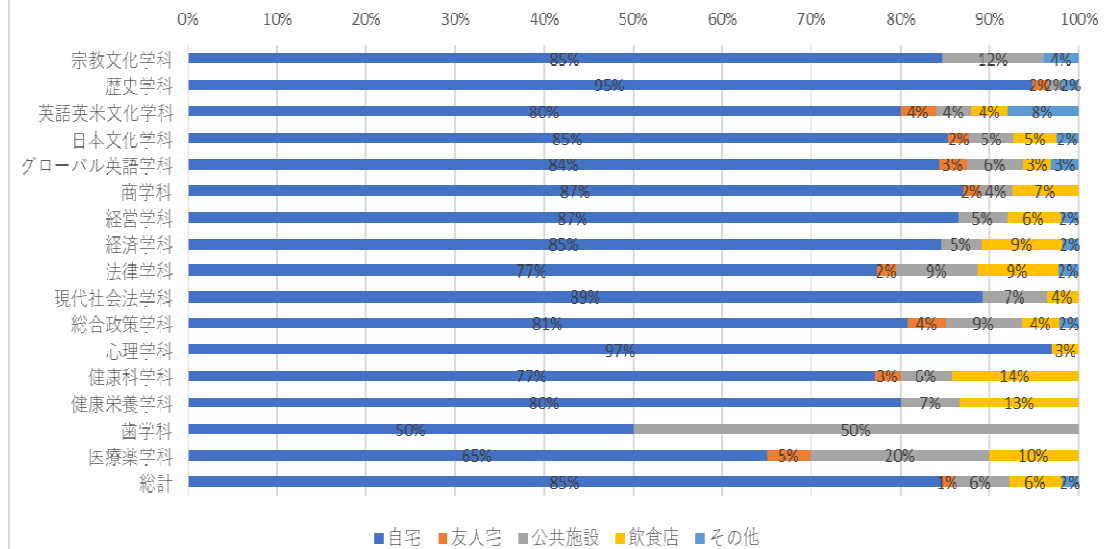
項目10. 学外での個人学修に最も利用した場所はどこですか。（1箇所選択）

学科別

学部・学科		自宅	友人宅	公共施設	飲食店	その他	回答者数
		人数	人数	人数	人数	人数	
文	宗教	22	0	3	0	1	26
	歴史	55	1	1	0	1	58
	英語英米	20	1	1	1	2	25
	日本文化	35	1	2	2	1	41
	グローバル	27	1	2	1	1	32
	学部計	159	4	9	4	6	182
商	商	47	1	2	4	0	54
経営	経営	129	0	8	9	3	149
経済	経済	93	0	5	10	2	110
法	法律	34	1	4	4	1	44
	現代社会法	25	0	2	1	0	28
	学部計	59	1	6	5	1	72
総合	総合	38	2	4	2	1	47
心身	心理	33	0	0	1	0	34
	健康科	27	1	2	5	0	35
	健康栄養	12	0	1	2	0	15
	学部計	72	1	3	8	0	84
歯	歯	4	0	4	0	0	8
薬	薬	13	1	4	2	0	20
総計		614	10	45	44	13	726

B：授業時間外の学修状況について

項目10. 学外での個人学修に最も利用した場所はどこですか。（1箇所選択）



2019年度「学修状況実態把握に関するアンケート」集計結果（薬学部）

B:授業時間外の学修状況について

⑥授業時間外に学修した内容を選んで下さい。（複数回答可）

医療薬学科	課題 (レポート除く)		レポート		予習		復習		調査 (課題・レポート以外、自)		その他		計	回答者数
	人数	記入者数	人数	%	人数	%	人数	%	人数	%	人数	%		
2年	50	59.5%	78	92.9%	13	15.5%	64	76.2%	14	16.7%	1	1.2%	220	84
3年	45	72.6%	59	95.2%	20	32.3%	49	79.0%	6	9.7%	2	3.2%	181	62
4年	44	67.7%	59	90.8%	12	18.5%	39	60.0%	4	6.2%	6	9.2%	164	65
5年	5	55.6%	5	55.6%	1	11.1%	7	77.8%	4	44.4%	1	11.1%	23	9
計	144	65.5%	201	91.4%	46	20.9%	159	72.3%	28	12.7%	10	4.5%	588	220

⑦授業時間外で、学内で行った1週間あたりの学修時間は平均で何時間ですか。

医療薬学科	無し		5時間未満		10時間未満		10時間以上		回答者数
	人数	記入者数	人数	%	人数	%	人数	%	
2年	19	22.6%	41	48.8%	12	14.3%	12	14.3%	84
3年	7	11.5%	33	54.1%	11	18.0%	10	16.4%	61
4年	8	12.3%	26	40.0%	11	16.9%	20	30.8%	65
5年	2	22.2%	4	44.4%	1	11.1%	2	22.2%	9
計	36	16.4%	104	47.5%	35	16.0%	44	20.1%	219

⑧自宅など学外で行った1週間あたりの学修時間は、平均で何時間ですか。

医療薬学科	無し		5時間未満		10時間未満		10時間以上		回答者数
	人数	記入者数	人数	%	人数	%	人数	%	
2年	5	6.0%	46	54.8%	18	21.4%	15	17.9%	84
3年	7	11.1%	27	42.9%	16	25.4%	13	20.6%	63
4年	7	10.8%	27	41.5%	10	15.4%	21	32.3%	65
5年	0	0.0%	4	44.4%	3	33.3%	2	22.2%	9
計	19	8.6%	104	47.1%	47	21.3%	51	23.1%	221

⑨学内での個人学修に最も利用した場所はどこですか。(1箇所選択)

回答番号	図書館		空き教室		食堂		ロビー等		その他		回答者数
	人数	記入者数	人数	%	人数	%	人数	%	人数	%	
2年	20	23.8%	26	31.0%	23	27.4%	8	9.5%	7	8.3%	84
3年	27	42.9%	15	23.8%	11	17.5%	2	3.2%	8	12.7%	63
4年	13	20.0%	17	26.2%	19	29.2%	3	4.6%	13	20.0%	65
5年	2	22.2%	2	22.2%	0	0.0%	1	11.1%	4	44.4%	9
計	62	28.1%	60	27.1%	53	24.0%	14	6.3%	32	14.5%	221

⑩学外での個人学修に最も利用した場所はどこですか。(1箇所選択)

医療薬学科	自宅		友人宅		公共施設		飲食店		その他		回答者数
	人数	記入者数	人数	%	人数	%	人数	%	人数	%	
2年	63	75.0%	1	1.2%	10	11.9%	10	11.9%	0	0.0%	84
3年	47	74.6%	0	0.0%	7	11.1%	6	9.5%	3	4.8%	63
4年	48	73.8%	1	1.5%	4	6.2%	10	15.4%	2	3.1%	65
5年	7	77.8%	0	0.0%	1	11.1%	1	11.1%	0	0.0%	9
計	165	74.7%	2	0.9%	22	10.0%	27	12.2%	5	2.3%	221

⑪研究室や講師控え室等へ教員を訪問した回数は、合計で何回ですか。

医療薬学科	0回		1~4回		5~9回		10回以上		回答者数
	人数	記入者数	人数	%	人数	%	人数	%	
2年	14	16.7%	43	51.2%	17	20.2%	10	11.9%	84
3年	27	42.9%	27	42.9%	6	9.5%	3	4.8%	63
4年	16	24.6%	28	43.1%	10	15.4%	11	16.9%	65
5年	2	22.2%	3	33.3%	1	11.1%	3	33.3%	9
計	59	26.7%	101	45.7%	34	15.4%	27	12.2%	221

⑫授業時間以外で友人や知人と一緒に学修したことはありますか。

医療薬学科	全く無い (数回以下)		たまにある (月に1回程度)		良くある (週に1回程度)		常にある (2日に1回程度)		回答者数
	人数	記入者数	人数	%	人数	%	人数	%	
2年	15	17.9%	27	32.1%	27	32.1%	15	17.9%	84
3年	11	17.5%	26	41.3%	16	25.4%	10	15.9%	63
4年	18	27.7%	19	29.2%	16	24.6%	12	18.5%	65
5年	2	22.2%	5	55.6%	2	22.2%	0	0.0%	9
計	46	20.8%	77	34.8%	61	27.6%	37	16.7%	221

2019年度 学修状況調査アンケート結果(歯学部)

①授業時間外に学修した内容(複数回答可)

()人数

	1.課題	2.レポート	3.予習	4.復習	5.調査	6.その他	無効
2年	23.3%(28)	58.3%(70)	10.8%(13)	68.3%(82)	2.5%(3)	10.8%(13)	1.7%(2)
3年	34.4%(56)	6.1%(10)	3.7%(6)	44.2%(72)	1.8%(3)	8.0%(13)	1.8%(3)
4年	37.1%(39)	23.8%(25)	12.4%(13)	61.0%(64)	1.9%(2)	3.8%(4)	1.9%(2)
5年	66.9%(81)	79.3%(96)	22.3%(27)	32.2%(39)	12.4%(15)	26.4%(32)	0.8%(1)
6年	6.1%(7)	5.3%(6)	8.8%(10)	65.8%(75)	10.5%(12)	31.6%(36)	2.6%(3)

②授業以外に学内での学習時間(1週間あたりの平均時間)

	1. 0時間	2. 5時間未満	3. 10時間未満	4. 10時間以上	無効
2年	16.7%(20)	43.3%(52)	23.3%(28)	16.7%(20)	0%(0)
3年	23.0%(26)	48.7%(55)	15.0%(17)	12.4%(14)	0.9%(1)
4年	24.8%(26)	61.0%(64)	7.6%(8)	3.8%(4)	2.9%(3)
5年	21.5%(26)	58.7%(71)	14.9%(18)	5.0%(6)	0%(0)
6年	19.3%(22)	37.7%(43)	15.8%(18)	27.2%(31)	0%(0)

③学外での学習時間(1週間あたりの平均時間)

	1. 0時間	2. 5時間未満	3. 10時間未満	4. 10時間以上	無効
2年	12.5%(15)	49.2%(59)	19.2%(23)	18.3%(22)	0.8%(1)
3年	20.4%(23)	56.6%(64)	13.3%(15)	8.8%(10)	0.9%(1)
4年	23.8%(25)	62.9%(66)	10.5%(11)	2.9%(3)	0%(0)
5年	16.5%(20)	48.8%(59)	28.9%(35)	5.8%(7)	0%(0)
6年	14.9%(17)	35.1%(40)	21.9%(25)	26.3%(30)	1.8%(2)

④学内で個人学修に利用した場所(1箇所)

	1.図書館	2.空き教室等	3.談話室	4.食堂	5.ロビー等	6.その他	無効
2年	19.2%(23)	30.0%(36)	19.2%(23)	4.2%(5)	15.0%(18)	7.5%(9)	5.0%(6)
3年	20.4%(23)	31.9%(36)	13.3%(15)	7.1%(8)	14.2%(16)	11.5%(13)	1.8%(2)
4年	16.2%(17)	35.2%(37)	7.6%(8)	1.9%(2)	17.1%(18)	16.2%(17)	5.7%(6)
5年	31.4%(38)	11.6%(14)	5.8%(7)	10.7%(13)	10.0%(12)	15.7%(19)	14.9%(18)
6年	14.9%(17)	36.8%(42)	4.4%(5)	7.0%(8)	7.9%(9)	19.3%(22)	9.7%(11)

⑤学外で個人学修に利用した場所

	1.自宅	2.友人宅	3.公共施設	4.飲食店	5.その他	無効
2年	50.0%(60)	3.3%(4)	5.8%(7)	35.8%(43)	4.2%(5)	0.8%(1)
3年	49.6%(56)	2.7%(3)	5.3%(6)	36.3%(41)	3.5%(4)	2.7%(3)
4年	54.3%(57)	6.7%(7)	4.8%(5)	26.7%(28)	2.9%(3)	4.8%(5)
5年	47.1%(57)	2.5%(3)	4.1%(5)	36.4%(44)	4.1%(5)	5.8%(7)
6年	51.8%(59)	3.5%(4)	5.3%(6)	22.8%(26)	8.8%(10)	7.9%(9)

⑥教員に会うために研究室を訪問した回数

	1. 0時間	2. 5時間未満	3. 10時間未満	4. 10時間以上	無効
2年	57.5%(69)	36.7%(44)	4.2%(5)	1.7%(2)	0%(0)
3年	38.9%(44)	47.8%(54)	8.0%(9)	5.3%(6)	0%(0)
4年	55.2%(58)	39.1%(41)	1.9%(2)	3.8%(4)	0%(0)
5年	41.3%(50)	36.4%(44)	6.6%(8)	15.7%(19)	0%(0)
6年	63.2%(72)	25.4%(29)	5.3%(6)	6.1%(7)	0%(0)

⑦授業以外で友人や知人と一緒に学習したことは

	1.全く無い (数回以下)	2.たまにある (月に1度)	3.良くある (週に1度)	4.常にある (2日に1度)	5.ほぼ毎日	無効
2年	15.0%(18)	20.8%(25)	24.2%(29)	19.2%(23)	19.2%(23)	1.7%(2)
3年	14.2%(16)	31.9%(36)	17.7%(20)	23.0%(26)	12.4%(14)	0.9%(1)
4年	14.3%(15)	33.3%(35)	41.0%(43)	5.7%(6)	5.7%(6)	0%(0)
5年	11.6%(14)	33.9%(41)	29.8%(36)	17.4%(21)	6.6%(8)	0.8%(1)
6年	7.9%(9)	29.8%(34)	30.7%(35)	11.4%(13)	20.2%(23)	0%(0)