

2019年度 春学期  
「学修状況実態把握に関するアンケート」  
集計結果

教務課・教学改革推進企画室

2019年度春学期

学修状況実態把握に関するアンケート（学科別回答者数）

学科	在籍者数 (人) (休学・退学 除く)	学年	回答数 (人)	割合 (%)
宗教文化	86	1年	36	
	78	2年	30	
	63	3年	32	
	95	4年	36	
	322	小計	134	41.6
歴史	137	1年	70	
	141	2年	109	
	132	3年	65	
	133	4年	57	
	543	小計	301	55.4
英語英米文化	113	1年	32	
	110	2年	58	
	125	3年	65	
	121	4年	52	
	469	小計	207	44.1
日本文化	118	1年	45	
	116	2年	97	
	119	3年	52	
	117	4年	41	
	470	小計	235	50.0
グローバル英語	109	1年	50	
	110	2年	11	
	102	3年	25	
	126	4年	26	
	447	小計	112	25.1
文学部計	2251		989	43.9
商	260	1年	46	
	255	2年	70	
	287	3年	101	
	288	4年	71	
	1090	小計	288	26.4
経営	326	1年	105	
	288	2年	93	
	322	3年	94	
	301	4年	60	
	1237	小計	352	28.5
経済	282	1年	88	
	252	2年	30	
	249	3年	64	
	287	4年	36	
	1070	小計	218	20.4

学科	在籍者数 (人) (休学・退学 除く)	学年	回答数 (人)	割合 (%)
歯	150	1年	20	13.3
医療薬	147	1年	47	32.0
法律	193	1年	170	
	193	2年	147	
	198	3年	145	
	251	4年	159	
	835	小計	621	74.4
現代社会法	111	1年	100	
	117	2年	92	
	112	3年	79	
	122	4年	60	
	462	小計	331	71.6
法学部計	1297		952	73.4
総合政策	216	1年	105	
	216	2年	130	
	217	3年	94	
	234	4年	38	
	883	小計	367	41.6
心理	155	1年	67	
	152	2年	104	
	148	3年	72	
	156	4年	86	
	611	小計	329	53.8
健康科学	193	1年	134	
	157	2年	108	
	154	3年	138	
	155	4年	59	
	659	小計	439	66.6
健康栄養	84	1年	81	
	78	2年	72	
	86	3年	79	
	69	4年	49	
	317	小計	281	88.6
心身科学部	1587		1049	66.1
全体数	9712		4282	44.1

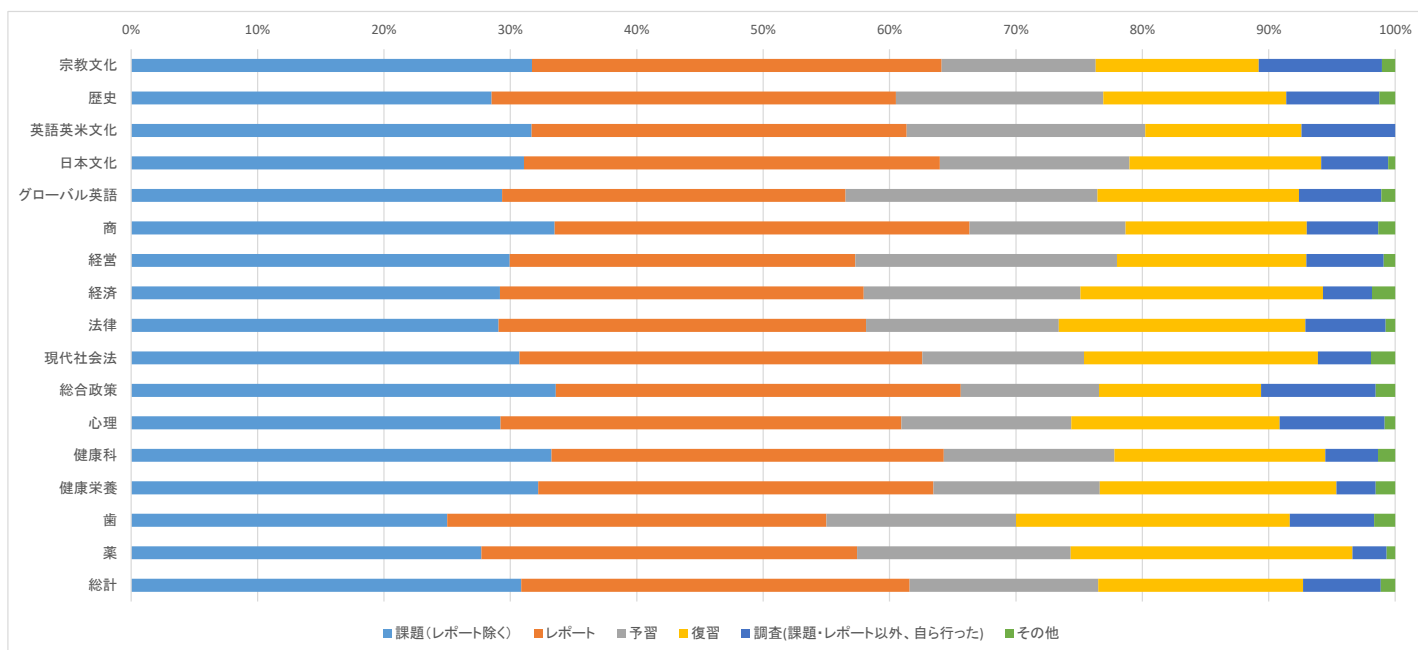
B：授業時間外の学修状況について

項目6. 授業時間外に学修した内容を選んで下さい。(複数回答可)

学科別

学部・学科・学年			課題(レポート除く)		レポート		予習		復習		調査課題(レポート以外、自ら行った)		その他		回答者数
			人数	%	人数	%	人数	%	人数	%	人数	%	人数	%	
文	宗教文化	1年	31	31.3	29	29.3	19	19.2	18	18.2	2	2.0		0.0	99
		2年	18	29.5	18	29.5	9	14.8	11	18.0	5	8.2		0.0	61
		3年	19	32.2	23	39.0	3	5.1	3	5.1	10	16.9	1	1.7	59
		4年	23	33.8	23	33.8	4	5.9	5	7.4	11	16.2	2	2.9	68
		計	91	31.7	93	32.4	35	12.2	37	12.9	28	9.8	3	1.0	287
	歴史	1年	54	28.4	56	29.5	36	18.9	38	20.0	6	3.2		0.0	190
		2年	77	78.6	84	85.7	47	48.0	43	43.9	16	16.3	3	3.1	98
		3年	53	30.6	58	33.5	24	13.9	17	9.8	17	9.8	4	2.3	173
		4年	21	24.4	32	37.2	11	12.8	6	7.0	14	16.3	2	2.3	86
		計	205	28.5	230	32.0	118	16.4	104	14.5	53	7.4	9	1.3	719
	英語英米文化	1年	30	30.0	26	26.0	23	23.0	17	17.0	4	4.0		0.0	100
		2年	46	33.3	43	31.2	25	18.1	17	12.3	7	5.1		0.0	138
		3年	51	32.3	46	29.1	28	17.7	17	10.8	16	10.1		0.0	158
		4年	14	28.6	17	34.7	8	16.3	4	8.2	6	12.2		0.0	49
		計	141	31.7	132	29.7	84	18.9	55	12.4	33	7.4		0.0	445
	日本文化	1年	33	28.9	36	31.6	25	21.9	18	15.8	1	0.9	1	0.9	114
		2年	72	32.9	72	32.9	30	13.7	38	17.4	6	2.7	1	0.5	219
		3年	45	33.6	43	32.1	18	13.4	15	11.2	13	9.7		0.0	134
		4年	20	25.0	29	36.3	9	11.3	12	15.0	9	11.3	1	1.3	80
		計	170	31.1	180	32.9	82	15.0	83	15.2	29	5.3	3	0.5	547
グローバル英語	1年	40	27.8	38	26.4	33	22.9	26	18.1	6	4.2	1	0.7	144	
	2年	9	27.3	6	18.2	7	21.2	7	21.2	3	9.1	1	3.0	33	
	3年	22	31.9	20	29.0	13	18.8	9	13.0	5	7.2		0.0	69	
	4年	10	33.3	11	36.7	2	6.7	2	6.7	4	13.3	1	3.3	30	
	計	81	29.3	75	27.2	55	19.9	44	15.9	18	6.5	3	1.1	276	
学部計	1年	141	27.3	161	31.1	94	18.2	97	18.8	19	3.7	5	1.0	517	
	2年	72	28.7	72	28.7	40	15.9	46	18.3	15	6.0	6	2.4	251	
	3年	44	29.5	47	31.5	20	13.4	22	14.8	14	9.4	2	1.3	149	
	4年	22	24.7	33	37.1	7	7.9	13	14.6	6	6.7	8	9.0	89	
	計	688	30.3	710	31.2	374	16.4	323	14.2	161	7.1	18	0.8	2274	
商	商	1年	38	31.9	38	31.9	23	19.3	17	14.3	3	2.5		0.0	119
		2年	56	34.1	54	32.9	21	12.8	29	17.7	2	1.2	2	1.2	164
		3年	75	33.9	79	35.7	20	9.0	29	13.1	15	6.8	3	1.4	221
		4年	32	33.3	26	27.1	10	10.4	11	11.5	14	14.6	3	3.1	96
		計	201	33.5	197	32.8	74	12.3	86	14.3	34	5.7	8	1.3	600
経営	経営	1年	86	29.7	69	23.8	59	20.3	58	20.0	12	4.1	6	2.1	290
		2年	64	28.3	67	29.6	53	23.5	34	15.0	8	3.5		0.0	226
		3年	66	32.5	59	29.1	41	20.2	18	8.9	18	8.9	1	0.5	203
		4年	14	28.6	15	30.6	6	12.2	5	10.2	9	18.4		0.0	49
		計	230	29.9	210	27.3	159	20.7	115	15.0	47	6.1	7	0.9	768
経済	経済	1年	64	26.3	62	25.5	50	20.6	54	22.2	10	4.1	3	1.2	243
		2年	26	32.5	24	30.0	12	15.0	15	18.8	2	2.5	1	1.3	80
		3年	36	30.5	38	32.2	16	13.6	17	14.4	6	5.1	5	4.2	118
		4年	17	34.7	17	34.7	6	12.2	8	16.3	1	2.0		0.0	49
		計	143	29.2	141	28.8	84	17.1	94	19.2	19	3.9	9	1.8	490
法	法律	1年	139	28.0	148	29.8	71	14.3	99	20.0	36	7.3	3	0.6	496
		2年	59	29.2	54	26.7	36	17.8	44	21.8	7	3.5	2	1.0	202
		3年	67	30.2	62	27.9	35	15.8	42	18.9	14	6.3	2	0.9	222
		4年	42	30.9	43	31.6	19	14.0	21	15.4	10	7.4	1	0.7	136
		計	307	29.1	307	29.1	161	15.2	206	19.5	67	6.3	8	0.8	1056
	現代社会法	1年	74	31.1	78	32.8	34	14.3	43	18.1	8	3.4	1	0.4	238
		2年	36	28.3	36	28.3	19	15.0	28	22.0	5	3.9	3	2.4	127
		3年	26	29.5	29	33.0	8	9.1	16	18.2	7	8.0	2	2.3	88
		4年	25	35.2	24	33.8	6	8.5	10	14.1	2	2.8	4	5.6	71
		計	161	30.7	167	31.9	67	12.8	97	18.5	22	4.2	10	1.9	524
	学部計	1年	66	28.2	73	31.2	32	13.7	42	17.9	19	8.1	2	0.9	234
		2年	22	26.5	27	32.5	14	16.9	15	18.1	3	3.6	2	2.4	83
		3年	19	33.3	17	29.8	7	12.3	8	14.0	4	7.0	2	3.5	57
		4年	4	21.1	3	15.8	2	10.5	6	31.6	2	10.5	2	10.5	19
計		468	29.6	474	30.0	228	14.4	303	19.2	89	5.6	18	1.1	1580	
総合政策	総合政策	1年	96	33.7	93	32.6	39	13.7	42	14.7	11	3.9	4	1.4	285
		2年	102	31.6	93	28.8	40	12.4	47	14.6	37	11.5	4	1.2	323
		3年	81	37.2	77	35.3	17	7.8	21	9.6	18	8.3	4	1.8	218
		4年	25	31.6	27	34.2	3	3.8	6	7.6	16	20.3	2	2.5	79
		計	304	33.6	290	32.0	99	10.9	116	12.8	82	9.1	14	1.5	905

学部・学科・学年			課題(レポート除く)		レポート		予習		復習		調査(課題・レポート以外、自ら行った)		その他		回答者数
			人数	%	人数	%	人数	%	人数	%	人数	%	人数	%	
心身科	心理	1年	55	26.7	62	30.1	38	18.4	37	18.0	13	6.3	1	0.5	206
		2年	78	31.6	87	35.2	31	12.6	43	17.4	6	2.4	2	0.8	247
		3年	47	31.8	48	32.4	14	9.5	24	16.2	15	10.1		0.0	148
		4年	31	25.6	32	26.4	14	11.6	15	12.4	26	21.5	3	2.5	121
		計	211	29.2	229	31.7	97	13.4	119	16.5	60	8.3	6	0.8	722
	健康科	1年	98	33.4	85	29.0	49	16.7	53	18.1	6	2.0	2	0.7	293
		2年	71	37.6	65	34.4	20	10.6	26	13.8	6	3.2	1	0.5	189
		3年	86	32.3	84	31.6	31	11.7	49	18.4	12	4.5	4	1.5	266
		4年	16	23.9	19	28.4	10	14.9	8	11.9	10	14.9	4	6.0	67
		計	271	33.3	253	31.0	110	13.5	136	16.7	34	4.2	11	1.3	815
	健康栄養	1年	69	31.5	68	31.1	31	14.2	45	20.5	5	2.3	1	0.5	219
		2年	51	30.4	58	34.5	19	11.3	33	19.6	5	3.0	2	1.2	168
		3年	54	35.1	60	39.0	14	9.1	19	12.3	3	1.9	4	2.6	154
		4年	34	32.4	16	15.2	21	20.0	24	22.9	7	6.7	3	2.9	105
		計	208	32.2	202	31.3	85	13.2	121	18.7	20	3.1	10	1.5	646
	学部計	1年	91	27.9	105	32.2	58	17.8	52	16.0	15	4.6	5	1.5	326
2年		50	29.9	53	31.7	27	16.2	31	18.6	3	1.8	3	1.8	167	
3年		22	25.9	27	31.8	10	11.8	17	20.0	6	7.1	3	3.5	85	
4年		11	21.6	12	23.5	8	15.7	11	21.6	3	5.9	6	11.8	51	
計		690	31.6	684	31.3	292	13.4	376	17.2	114	5.2	27	1.2	2183	
歯	歯	1年	15	25	18		9		13		4		1		60
		計	15	25	18	30	9	15	13	22	4	6.7	1	1.7	60
薬	薬	1年	41		44		25		33		4		1		148
		計	41	27.7	44	29.7	25	16.9	33	22.3	4	2.7	1	0.7	148
総計	1年	963	29.7	950	29.3	564	17.4	611	18.8	131	4.0	25	0.8	3244	
	2年	765	31.3	761	31.1	369	15.1	415	17.0	115	4.7	22	0.9	2447	
	3年	728	32.6	726	32.5	282	12.6	296	13.3	169	7.6	30	1.3	2231	
	4年	324	29.8	331	30.5	129	11.9	137	12.6	139	12.8	26	2.4	1086	
	計	2780	30.9	2768	30.7	1344	14.9	1459	16.2	554	6.2	103	1.1	9008	



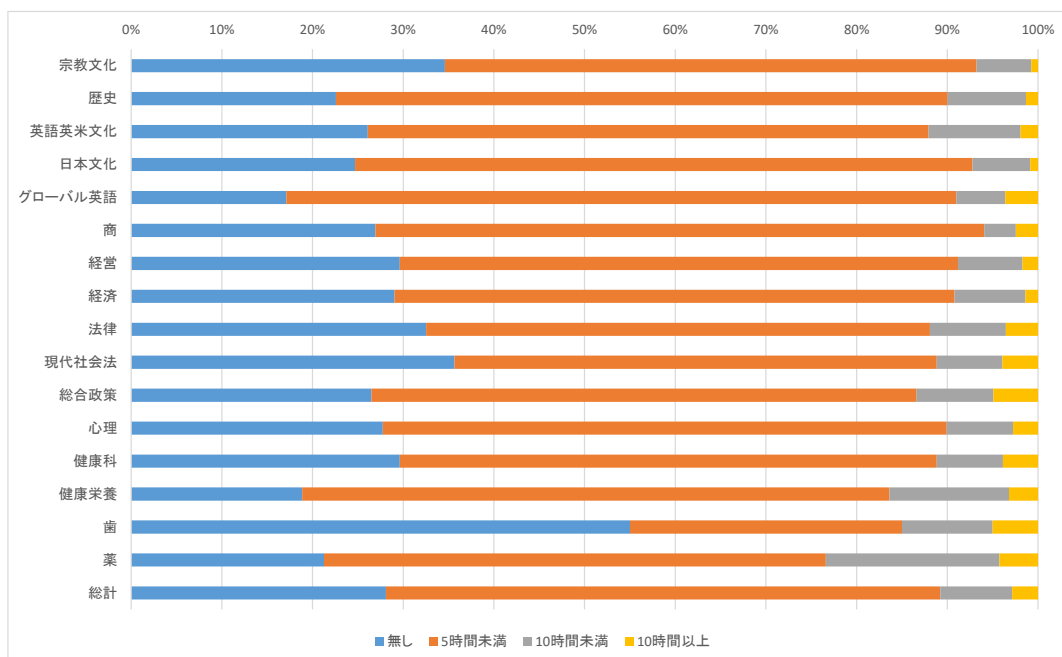
B：授業時間外の学修状況について

項目7. 授業時間外で、学内で行った1週間あたりの学修時間は平均で何時間ですか。

学科別

学部・学科・学年			無し		5時間未満		10時間未満		10時間以上		回答者数
			人数	%	人数	%	人数	%	人数	%	
文	宗教文化	1年	9	25.0	24	66.7	3	8.3		0.0	36
		2年	11	36.7	17	56.7	1	3.3		0.0	30
		3年	13	40.6	17	53.1	2	6.3		0.0	32
		4年	13	36.1	20	55.6	2	5.6	1	2.8	36
		計	46	34.3	78	58.2	8	6.0	1	0.7	134
	歴史	1年	8	11.4	56	80.0	4	5.7	2	2.9	70
		2年	31	28.4	70	64.2	7	6.4	1	0.9	109
		3年	12	18.5	46	70.8	7	10.8		0.0	65
		4年	17	29.8	31	54.4	8	14.0	1	1.8	57
		計	68	22.6	203	67.4	26	8.6	4	1.3	301
	英語英米文化	1年	7	21.9	21	65.6	3	9.4	1	3.1	32
		2年	16	27.6	37	63.8	5	8.6		0.0	58
		3年	11	16.7	43	65.2	9	13.6	2	3.0	66
		4年	20	38.5	27	51.9	4	7.7	1	1.9	52
		計	54	26.0	128	61.5	21	10.1	4	1.9	208
	日本文化	1年	11	24.4	32	71.1	2	4.4		0.0	45
		2年	30	30.9	57	58.8	9	9.3	1	1.0	97
		3年	6	11.5	44	84.6	1	1.9	1	1.9	52
		4年	11	26.8	27	65.9	3	7.3		0.0	41
		計	58	24.7	160	68.1	15	6.4	2	0.9	235
グローバル英語	1年	4	8.0	41	82.0	4	8.0	1	2.0	50	
	2年	1	9.1	8	72.7		0.0	2	18.2	11	
	3年	3	12.0	20	80.0	2	8.0		0.0	25	
	4年	11	44.0	13	52.0		0.0	1	4.0	25	
	計	19	17.1	82	73.9	6	5.4	4	3.6	111	
学部計	1年	39	16.7	174	74.7	16	6.9	4	1.7	233	
	2年	89	29.3	189	62.2	22	7.2	4	1.3	304	
	3年	45	18.8	170	71.1	21	8.8	3	1.3	239	
	4年	72	34.1	118	55.9	17	8.1	4	1.9	211	
	計	245	24.8	651	65.8	76	7.7	15	1.5	989	
商	商	1年	9	19.6	35	76.1	1	2.2	1	2.2	46
		2年	14	20.0	52	74.3	2	2.9	2	2.9	70
		3年	25	24.8	67	66.3	5	5.0	4	4.0	101
		4年	29	40.8	38	53.5	2	2.8		0.0	71
		計	77	26.7	192	66.7	10	3.5	7	2.4	288
経営	経営	1年	21	20.0	69	65.7	12	11.4	3	2.9	105
		2年	29	31.2	55	59.1	5	5.4	3	3.2	93
		3年	24	25.5	65	69.1	5	5.3		0.0	94
		4年	30	50.0	27	45.0	3	5.0		0.0	60
		計	104	29.5	216	61.4	25	7.1	6	1.7	352
経済	経済	1年	22	25.0	57	64.8	6	6.8	2	2.3	88
		2年	6	20.0	19	63.3	5	16.7		0.0	30
		3年	20	31.3	39	60.9	4	6.3	1	1.6	64
		4年	15	41.7	19	52.8	2	5.6		0.0	36
		計	63	28.9	134	61.5	17	7.8	3	1.4	218
法	法律	1年	33	19.4	115	67.6	16	9.4	6	3.5	170
		2年	52	35.4	77	52.4	14	9.5	4	2.7	147
		3年	40	27.6	86	59.3	15	10.3	4	2.8	145
		4年	77	48.4	67	42.1	7	4.4	8	5.0	159
		計	202	32.5	345	55.6	52	8.4	22	3.5	621
	現代社会法	1年	29	29.0	60	60.0	9	9.0	2	2.0	100
		2年	31	33.7	52	56.5	4	4.3	5	5.4	92
		3年	30	38.0	36	45.6	8	10.1	5	6.3	79
		4年	28	46.7	28	46.7	3	5.0	1	1.7	60
		計	118	35.6	176	53.2	24	7.3	13	3.9	331
	学部計	1年	62	23.0	175	64.8	25	9.3	8	3.0	270
		2年	83	34.7	129	54.0	18	7.5	9	3.8	239
		3年	70	31.3	122	54.5	23	10.3	9	4.0	224
		4年	105	47.9	95	43.4	10	4.6	9	4.1	219
計		320	33.6	521	54.7	76	8.0	35	3.7	952	
総合政策	総合政策	1年	32	30.5	56	53.3	10	9.5	7	6.7	105
		2年	33	25.4	80	61.5	12	9.2	4	3.1	130
		3年	20	21.3	62	66.0	6	6.4	6	6.4	94
		4年	12	31.6	22	57.9	3	7.9	1	2.6	38
		計	97	26.4	220	59.9	31	8.4	18	4.9	367

学部・学科・学年			無し		5時間未満		10時間未満		10時間以上		回答者数
			人数	%	人数	%	人数	%	人数	%	
心身科	心理	1年	9	13.4	48	71.6	8	11.9	1	1.5	67
		2年	31	29.8	62	59.6	7	6.7	4	3.8	104
		3年	22	30.6	46	63.9	3	4.2	1	1.4	72
		4年	29	33.7	48	55.8	6	7.0	3	3.5	86
		計	91	27.7	204	62.0	24	7.3	9	2.7	329
	健康科	1年	27	20.1	98	73.1	6	4.5	3	2.2	134
		2年	34	31.5	66	61.1	5	4.6	3	2.8	108
		3年	46	33.3	71	51.4	15	10.9	6	4.3	138
		4年	23	39.0	25	2.0	6	10.2	5	8.5	59
		計	130	29.6	260	59.2	32	7.3	17	3.9	439
	健康栄養	1年	7	8.6	57	70.4	12	14.8	5	6.2	81
		2年	20	27.8	46	63.9	6	8.3		0.0	72
		3年	19	24.1	52	65.8	8	10.1		0.0	79
		4年	7	14.3	27	55.1	11	22.4	4	8.2	49
		計	53	18.9	182	64.8	37	13.2	9	3.2	281
	学部計	1年	43	15.3	203	72.2	26	9.3	9	3.2	281
2年		85	29.9	174	61.3	18	6.3	7	2.5	284	
3年		87	30.1	169	58.5	26	9.0	7	2.4	289	
4年		59	30.4	100	51.5	23	11.9	12	6.2	194	
計		274	26.1	646	61.6	93	8.9	35	3.3	1049	
歯	歯	1年	11	55.0	6	30.0	2	10.0	1	5.0	20
		計	11	55	6	30	2	10	1	5	20
薬	薬	1年	10	21.3	26	55.3	9	19.1	2	4.3	47
		計	10	21.3	26	55.3	9	19.1	2	4.3	47
総計	1年	249	20.9	801	67.1	107	9.0	37	3.1	1194	
	2年	339	29.5	698	60.8	82	7.1	29	2.5	1148	
	3年	291	26.3	694	62.8	90	8.1	30	2.7	1105	
	4年	322	38.9	419	50.7	60	7.3	26	3.1	827	
	計	1201	28.1	2612	61.1	339	7.9	122	2.9	4274	



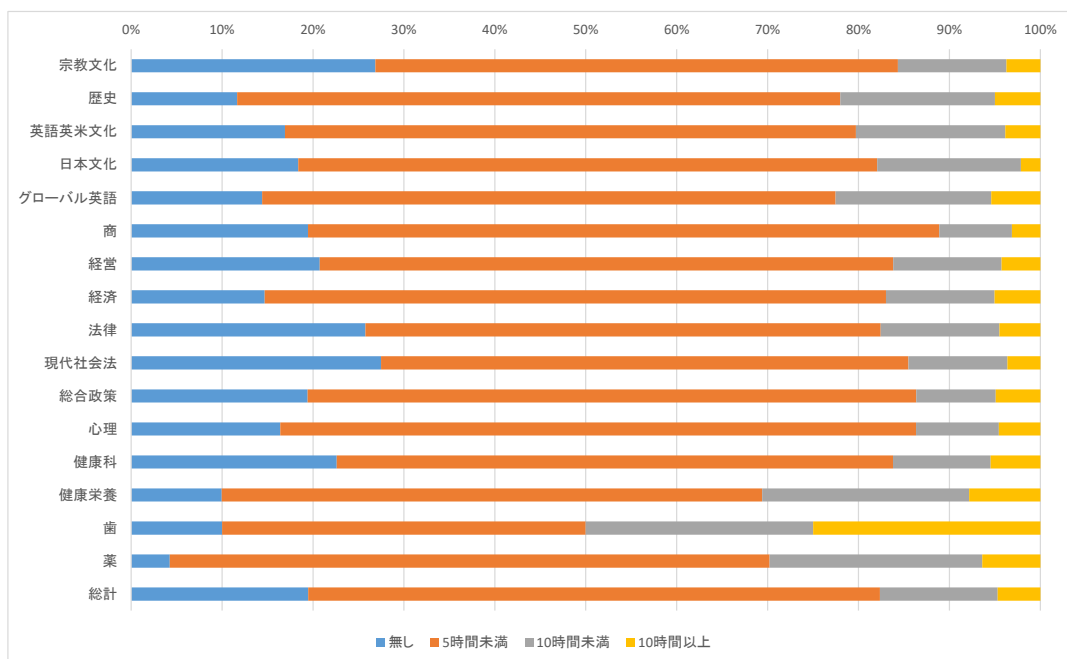
B：授業時間外の学修状況について

項目8.自宅など学外で行った1週間あたりの学修時間は、平均で何時間ですか。

学科別

学部・学科・学年			無し		5時間未満		10時間未満		10時間以上		回答者数
			人数	%	人数	%	人数	%	人数	%	
文	宗教文化	1年	5	13.9	24	66.7	5	13.9	2	5.6	36
		2年	7	23.3	20	66.7	3	10.0		0.0	30
		3年	10	31.3	17	53.1	4	12.5	1	3.1	32
		4年	14	38.9	16	44.4	4	11.1	2	5.6	36
		計	36	26.9	77	57.5	16	11.9	5	3.7	134
	歴史	1年	7	10.0	47	67.1	12	17.1	4	5.7	70
		2年	16	14.7	70	64.2	18	16.5	5	4.6	109
		3年	7	10.8	45	69.2	13	20.0		0.0	65
		4年	5	8.8	37	64.9	8	14.0	6	10.5	57
		計	35	11.6	199	66.1	51	16.9	15	5.0	301
	英語英米文化	1年	2	6.3	18	56.3	9	28.1	3	9.4	32
		2年	9	15.5	43	74.1	6	10.3		0.0	58
		3年	11	16.7	37	56.1	12	18.2	5	7.6	66
		4年	13	25.0	32	61.5	7	13.5		0.0	52
		計	35	16.8	130	62.5	34	16.3	8	3.8	208
	日本文化	1年	2	4.4	33	73.3	9	20.0	1	2.2	45
		2年	25	25.8	56	57.7	14	14.4	2	2.1	97
		3年	8	15.4	34	65.4	9	17.3	1	1.9	52
		4年	8	19.5	26	63.4	5	12.2	1	2.4	41
		計	43	18.3	149	63.4	37	15.7	5	2.1	235
グローバル英語	1年	5	10.0	34	68.0	9	18.0	2	4.0	50	
	2年	1	9.1	6	54.5	3	27.3	1	9.1	11	
	3年	6	24.0	12	48.0	4	16.0	3	12.0	25	
	4年	4	16.0	18	72.0	3	12.0		0.0	25	
	計	16	14.4	70	63.1	19	17.1	6	5.4	111	
学部計	1年	21	9.0	156	67.0	44	18.9	12	5.2	233	
	2年	58	19.0	195	63.9	44	14.4	8	2.6	305	
	3年	42	17.6	145	60.7	42	17.6	10	4.2	239	
	4年	44	21.1	129	61.7	27	12.9	9	4.3	209	
	計	165	16.7	625	63.2	157	15.9	39	3.9	989	
商	商	1年	6	13.0	33	71.7	6	13.0	1	2.2	46
		2年	12	17.1	50	71.4	6	8.6	2	2.9	70
		3年	13	12.9	74	73.3	8	7.9	6	5.9	101
		4年	25	35.2	43	60.6	3	4.2		0.0	71
		計	56	19.4	200	69.4	23	8.0	9	3.1	288
経営	経営	1年	9	8.6	73	69.5	18	17.1	5	4.8	105
		2年	22	23.7	54	58.1	10	10.8	7	7.5	93
		3年	16	17.0	65	69.1	10	10.6	3	3.2	94
		4年	26	43.3	30	50.0	4	6.7		0.0	60
		計	73	20.7	222	63.1	42	11.9	15	4.3	352
経済	経済	1年	8	9.1	61	69.3	16	18.2	3	3.4	88
		2年	1	3.3	21	70.0	4	13.3	4	13.3	30
		3年	15	23.4	43	67.2	4	6.3	2	3.1	64
		4年	8	22.2	24	66.7	2	5.6	2	5.6	36
		計	32	14.7	149	68.3	26	11.9	11	5.0	218
法	法律	1年	22	12.9	116	68.2	23	13.5	9	5.3	170
		2年	42	28.6	80	54.4	20	13.6	5	3.4	147
		3年	30	20.7	83	57.2	24	16.6	8	5.5	145
		4年	66	41.5	73	45.9	14	8.8	6	3.8	159
		計	160	25.8	352	56.7	81	13.0	28	4.5	621
	現代社会法	1年	19	19.0	62	62.0	17	17.0	2	2.0	100
		2年	23	25.0	60	65.2	6	6.5	3	3.3	92
		3年	24	30.4	40	50.6	10	12.7	5	6.3	79
		4年	25	41.7	30	50.0	3	5.0	2	3.3	60
		計	91	27.5	192	58.0	36	10.9	12	3.6	331
	学部計	1年	41	15.2	178	65.9	40	14.8	11	4.1	270
		2年	65	27.2	140	58.6	26	10.9	8	3.3	239
		3年	54	24.1	123	54.9	34	15.2	13	5.8	224
4年		91	41.6	103	47.0	17	7.8	8	3.7	219	
計		251	26.4	544	57.1	117	12.3	40	4.2	952	
総合政策	総合政策	1年	13	12.4	75	71.4	11	10.5	6	5.7	105
		2年	29	22.3	85	65.4	11	8.5	4	3.1	130
		3年	21	22.3	60	63.8	8	8.5	5	5.3	94
		4年	8	21.1	25	65.8	2	5.3	3	7.9	38
		計	71	19.3	245	66.8	32	8.7	18	4.9	367

学部・学科・学年			無し		5時間未満		10時間未満		10時間以上		回答者数
			人数	%	人数	%	人数	%	人数	%	
心身科	心理	1年	5	7.5	50	74.6	10	14.9	2	3.0	67
		2年	18	17.3	74	71.2	9	8.7	3	2.9	104
		3年	13	18.1	53	73.6	1	1.4	5	6.9	72
		4年	18	20.9	53	61.6	10	11.6	5	5.8	86
		計	54	16.4	230	69.9	30	9.1	15	4.6	329
	健康科	1年	17	12.7	98	73.1	17	12.7	2	1.5	134
		2年	24	22.2	65	60.2	10	9.3	9	8.3	108
		3年	33	23.9	84	60.9	13	9.4	8	5.8	138
		4年	25	42.4	21	2.0	7	11.9	5	8.5	59
		計	99	22.6	268	61.0	47	10.7	24	5.5	439
	健康栄養	1年	9	11.1	48	59.3	19	23.5	5	6.2	81
		2年	6	8.3	50	69.4	10	13.9	6	8.3	72
		3年	11	13.9	46	58.2	17	21.5	5	6.3	79
		4年	2	4.1	23	46.9	18	36.7	6	12.2	49
		計	28	10.0	167	59.4	64	22.8	22	7.8	281
	学部計	1年	31	11.0	196	69.5	46	16.3	9	3.2	282
2年		48	16.9	189	66.5	29	10.2	18	6.3	284	
3年		57	19.7	183	63.3	31	10.7	18	6.2	289	
4年		45	23.3	97	50.3	35	18.1	16	8.3	193	
計		181	17.3	665	63.4	141	13.4	61	5.8	1049	
歯	歯	1年	2	10.0	8	40.0	5	25.0	5	25.0	20
		計	2	10	8	40	5	25	5	25	20
薬	薬	1年	2	4.3	31	66.0	11	23.4	3	6.4	47
		計	2	4.26	31	66.0	11	23.4	3	6.38	47
総計	1年	133	11.1	811	67.8	197	16.5	55	4.6	1196	
	2年	235	20.4	734	63.8	130	11.3	51	4.4	1150	
	3年	218	19.7	693	62.7	137	12.4	57	5.2	1105	
	4年	247	29.9	451	54.6	90	10.9	38	4.6	826	
	計	833	19.5	2689	62.9	554	13.0	201	4.7	4277	





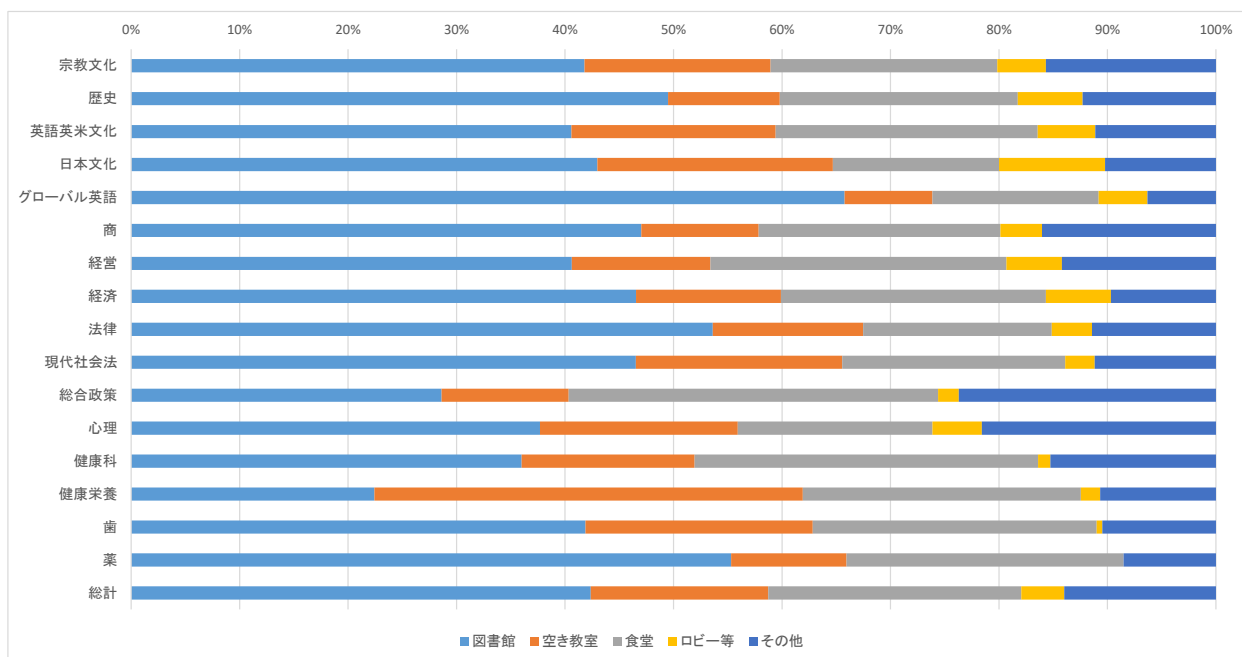
B：授業時間外の学修状況について

項目9. 学内での個人学修に最も利用した場所は、どこですか。

学科別

学部・学科・学年			図書館		空き教室		食堂		ロビー等		その他		回答者数
			人数	%	人数	%	人数	%	人数	%	人数	%	
文	宗教文化	1年	16	44.4	1	2.8	11	30.6	3	8.3	5	13.9	36
		2年	7	23.3	8	26.7	7	23.3	3	10.0	5	16.7	30
		3年	14	43.8	8	25.0	5	15.6		0.0	5	15.6	32
		4年	19	52.8	6	16.7	5	13.9		0.0	6	16.7	36
		計	56	41.8	23	17.2	28	20.9	6	4.5	21	15.7	134
	歴史	1年	37	52.9	2	2.9	21	30.0	2	2.9	8	11.4	70
		2年	40	36.7	12	11.0	34	31.2	8	7.3	15	13.8	109
		3年	36	55.4	9	13.8	7	10.8	5	7.7	8	12.3	65
		4年	36	63.2	8	14.0	4	7.0	3	5.3	6	10.5	57
		計	149	49.5	31	10.3	66	21.9	18	6.0	37	12.3	301
	英語英米文化	1年	14	43.8	5	15.6	8	25.0	2	6.3	3	9.4	32
		2年	21	36.2	13	22.4	18	31.0	4	6.9	2	3.4	58
		3年	30	46.2	13	20.0	14	21.5	4	6.2	4	6.2	65
		4年	19	36.5	8	15.4	10	19.2	1	1.9	14	26.9	52
		計	84	40.6	39	18.8	50	24.2	11	5.3	23	11.1	207
	日本文化	1年	17	37.8	6	13.3	8	17.8	10	22.2	4	8.9	45
		2年	29	29.9	31	32.0	23	23.7	7	7.2	7	7.2	97
		3年	35	67.3	8	15.4	2	3.8	3	5.8	4	7.7	52
		4年	20	48.8	6	14.6	3	7.3	3	7.3	9	22.0	41
		計	101	43.0	51	21.7	36	15.3	23	9.8	24	10.2	235
グローバル英語	1年	34	68.0	3	6.0	6	12.0	4	8.0	3	6.0	50	
	2年	10	90.9	1	9.1		0.0		0.0		0.0	11	
	3年	16	64.0	3	12.0	6	24.0		0.0		0.0	25	
	4年	13	52.0	2	8.0	5	20.0	1	4.0	4	16.0	25	
	計	73	65.8	9	8.1	17	15.3	5	4.5	7	6.3	111	
学部計	1年	118	50.6	17	7.3	54	23.2	21	9.0	23	9.9	233	
	2年	107	35.1	65	21.3	82	26.9	22	7.2	29	9.5	305	
	3年	131	54.8	41	17.2	34	14.2	12	5.0	21	8.8	239	
	4年	107	50.7	30	14.2	27	12.8	8	3.8	39	18.5	211	
	計	463	46.9	153	15.5	197	19.9	63	6.4	112	11.3	988	
商	商	1年	18	39.1	4	8.7	16	34.8	1	2.2	7	15.2	46
		2年	33	47.1	7	10.0	20	28.6	2	2.9	8	11.4	70
		3年	41	40.6	15	14.9	21	20.8	6	5.9	18	17.8	101
		4年	43	60.6	5	7.0	7	9.9	2	2.8	13	18.3	71
		計	135	46.9	31	10.8	64	22.2	11	3.8	46	16.0	288
経営	経営	1年	27	25.7	12	11.4	48	45.7	5	4.8	13	12.4	105
		2年	36	38.7	12	12.9	28	30.1	8	8.6	9	9.7	93
		3年	51	54.3	11	11.7	17	18.1	3	3.2	12	12.8	94
		4年	29	48.3	10	16.7	3	5.0	2	3.3	16	26.7	60
		計	143	40.6	45	12.8	96	27.3	18	5.1	50	14.2	352
経済	経済	1年	35	39.8	3	3.4	29	33.0	7	8.0	14	15.9	88
		2年	15	50.0	7	23.3	6	20.0		0.0	2	6.7	30
		3年	28	43.8	15	23.4	13	20.3	3	4.7	4	6.3	64
		4年	23	63.9	4	11.1	5	13.9	3	8.3	1	2.8	36
		計	101	46.3	29	13.3	53	24.3	13	6.0	21	9.6	218
法	法律	1年	81	47.6	15	8.8	52	30.6	5	2.9	17	10.0	170
		2年	76	51.7	17	11.6	25	17.0	6	4.1	23	15.6	147
		3年	81	55.9	24	16.6	19	13.1	7	4.8	14	9.7	145
		4年	95	59.7	30	18.9	12	7.5	5	3.1	17	10.7	159
		計	333	53.6	86	13.8	108	17.4	23	3.7	71	11.4	621
	現代社会法	1年	54	54.0	5	5.0	32	32.0	1	1.0	8	8.0	100
		2年	35	38.0	19	20.7	25	27.2	2	2.2	11	12.0	92
		3年	36	45.6	23	29.1	5	6.3	2	2.5	13	16.5	79
		4年	29	48.3	16	26.7	6	10.0	4	6.7	5	8.3	60
		計	154	46.5	63	19.0	68	20.5	9	2.7	37	11.2	331
	学部計	1年	135	50.0	20	7.4	84	31.1	6	2.2	25	9.3	270
		2年	111	46.4	36	15.1	50	20.9	8	3.3	34	14.2	239
		3年	117	52.2	47	21.0	24	10.7	9	4.0	27	12.1	224
4年		124	56.6	46	21.0	18	8.2	9	4.1	22	10.0	219	
計		487	51.2	149	15.7	176	18.5	32	3.4	108	11.3	952	
総合政策	総合政策	1年	30	28.6	11	10.5	43	41.0	2	1.9	19	18.1	105
		2年	29	22.3	12	9.2	51	39.2	5	3.8	33	25.4	130
		3年	26	27.7	16	17.0	25	26.6		0.0	27	28.7	94
		4年	20	52.6	4	10.5	6	15.8		0.0	8	21.1	38
		計	105	28.6	43	11.7	125	34.1	7	1.9	87	23.7	367

学部・学科・学年			図書館		空き教室		食堂		ロビー等		その他		回答者数
			人数	%	人数	%	人数	%	人数	%	人数	%	
心身科	心理	1年	31	46.3	1	1.5	18	26.9	4	6.0	13	19.4	67
		2年	40	38.5	18	17.3	15	14.4	6	5.8	25	24.0	104
		3年	27	37.5	21	29.2	13	18.1	2	2.8	9	12.5	72
		4年	26	30.2	20	23.3	13	15.1	3	3.5	24	27.9	86
		計	124	37.7	60	18.2	59	17.9	15	4.6	71	21.6	329
	健康科	1年	47	35.1	4	3.0	68	50.7	3	2.2	12	9.0	134
		2年	45	41.7	17	15.7	31	28.7	2	1.9	13	12.0	108
		3年	50	36.2	36	26.1	28	20.3		0.0	24	17.4	138
		4年	16	27.1	13	2.0	12	20.3		0.0	18	30.5	59
		計	158	36.0	70	15.9	139	31.7	5	1.1	67	15.3	439
	健康栄養	1年	16	19.8	4	4.9	55	67.9	2	2.5	4	4.9	81
		2年	25	34.7	21	29.2	14	19.4	1	1.4	11	15.3	72
		3年	14	17.7	54	68.4	2	2.5	2	2.5	7	8.9	79
		4年	8	16.3	32	65.3	1	2.0		0.0	8	16.3	49
		計	63	22.4	111	39.5	72	25.6	5	1.8	30	10.7	281
	学部計	1年	94	33.3	9	3.2	141	50.0	9	3.2	29	10.3	282
2年		110	38.7	56	19.7	60	21.1	9	3.2	49	17.3	284	
3年		91	31.5	111	38.4	43	14.9	4	1.4	40	13.8	289	
4年		50	25.8	65	33.5	26	13.4	3	1.5	50	25.8	194	
計		345	32.9	241	23.0	270	25.7	25	2.4	168	16.0	1049	
歯	歯	1年	8	40.0	4	20.0	5	25.0	1	0.5	2	10.0	20
		計	8	40	4	20	5	25	1	1	2	10	20
薬	薬	1年	26	55.3	5	10.6	12	25.5		0.0	4	8.5	47
		計	26	55.3	5	10.6	12	25.5	0	0	4	8.5	47
総計	1年	491	41.1	85	7.1	432	36.1	52	4.3	136	11.4	1196	
	2年	441	38.3	195	16.9	297	25.8	54	4.7	164	14.2	1151	
	3年	485	43.9	256	23.2	177	16.0	37	3.4	149	13.5	1104	
	4年	396	47.8	164	19.8	92	11.1	27	3.3	149	18.0	828	
	計	1813	42.4	700	16.4	998	23.3	170	4.0	598	14.0	4279	



B：授業時間外の学修状況について

項目10. 学外での個人学修に最も利用した場所は、どこですか。

学科別

学部・学科・学年			自宅		友人宅		公共施設		飲食店		その他		回答者数
			人数	%	人数	%	人数	%	人数	%	人数	%	
文	宗教文化	1年	33	91.7		0.0	1	2.8	1	2.8	1	2.8	36
		2年	27	90.0		0.0	1	3.3	1	3.3	1	3.3	30
		3年	29	90.6		0.0	1	3.1	2	6.3		0.0	32
		4年	26	72.2	1	2.8	1	2.8	5	13.9	3	8.3	36
		計	115	85.8	1	0.7	4	3.0	9	6.7	5	3.7	134
	歴史	1年	58	82.9		0.0	9	12.9	3	4.3		0.0	70
		2年	99	90.8	1	0.9	4	3.7	4	3.7	1	0.9	109
		3年	57	87.7		0.0	3	4.6	4	6.2	1	1.5	65
		4年	46	80.7	1	1.8	8	14.0		0.0	2	3.5	57
		計	260	86.4	2	0.7	24	8.0	11	3.7	4	1.3	301
	英語英米文化	1年	27	84.4		0.0	1	3.1	2	6.3	2	6.3	32
		2年	49	84.5	1	1.7	5	8.6	2	3.4	1	1.7	58
		3年	56	86.2		0.0	4	6.2	4	6.2	1	1.5	65
		4年	39	75.0	2	3.8	3	5.8	3	5.8	5	9.6	52
		計	171	82.6	3	1.4	13	6.3	11	5.3	9	4.3	207
	日本文化	1年	39	86.7		0.0	3	6.7	1	2.2	2	4.4	45
		2年	83	85.6	3	3.1	5	5.2	5	5.2	1	1.0	97
		3年	50	96.2		0.0	2	3.8		0.0		0.0	52
		4年	32	78.0		0.0		0.0	6	14.6	3	7.3	41
		計	204	86.8	3	1.3	10	4.3	12	5.1	6	2.6	235
グローバル英語	1年	44	88.0	2	4.0	3	6.0	1	2.0		0.0	50	
	2年	10	90.9		0.0	1	9.1		0.0		0.0	11	
	3年	23	92.0		0.0	1	4.0	1	4.0		0.0	25	
	4年	20	80.0		0.0	1	4.0	3	12.0	1	4.0	25	
	計	97	87.4	2	1.8	6	5.4	5	4.5	1	0.9	111	
学部計	1年	201	86.3	2	0.9	17	7.3	8	3.4	5	2.1	233	
	2年	268	87.9	5	1.6	16	5.2	12	3.9	4	1.3	305	
	3年	215	90.0	0	0.0	11	4.6	11	4.6	2	0.8	239	
	4年	163	77.3	4	1.9	13	6.2	17	8.1	14	6.6	211	
	計	847	85.7	11	1.1	57	5.8	48	4.9	25	2.5	988	
商	商	1年	40	87.0	1	2.2	2	4.3	2	4.3	1	2.2	46
		2年	58	82.9	1	1.4	4	5.7	6	8.6	1	1.4	70
		3年	80	79.2		0.0	8	7.9	11	10.9	2	2.0	101
		4年	54	76.1	3	4.2	3	4.2	10	14.1	1	1.4	71
		計	232	80.6	5	1.7	17	5.9	29	10.1	5	1.7	288
経営	経営	1年	93	88.6	1	1.0	5	4.8	3	2.9	3	2.9	105
		2年	76	81.7	3	3.2	5	5.4	9	9.7		0.0	93
		3年	83	88.3		0.0	5	5.3	5	5.3	1	1.1	94
		4年	51	85.0	1	1.7	1	1.7	2	3.3	5	8.3	60
		計	303	86.1	5	1.4	16	4.5	19	5.4	9	2.6	352
経済	経済	1年	73	83.0		0.0	8	9.1	4	4.5	3	3.4	88
		2年	28	93.3		0.0		0.0	1	3.3	1	3.3	30
		3年	52	81.3		0.0	5	7.8	6	9.4	1	1.6	64
		4年	30	83.3	1	2.8	1	2.8	4	11.1		0.0	36
		計	183	83.9	1	0.5	14	6.4	15	6.9	5	2.3	218
法	法律	1年	143	84.1	4	2.4	14	8.2	6	3.5	3	1.8	170
		2年	112	76.2	6	4.1	8	5.4	12	8.2	9	6.1	147
		3年	118	81.4	3	2.1	8	5.5	13	9.0	3	2.1	145
		4年	120	75.5	8	5.0	13	8.2	14	8.8	4	2.5	159
		計	493	79.4	21	3.4	43	6.9	45	7.2	19	3.1	621
	現代社会法	1年	83	83.0	2	2.0	8	8.0	5	5.0	2	2.0	100
		2年	83	90.2	4	4.3	4	4.3		0.0	1	1.1	92
		3年	58	73.4	1	1.3	11	13.9	6	7.6	3	3.8	79
		4年	43	71.7	4	6.7	6	10.0	5	8.3	2	3.3	60
		計	267	80.7	11	3.3	29	8.8	16	4.8	8	2.4	331
	学部計	1年	226	83.7	6	2.2	22	8.1	11	4.1	5	1.9	270
		2年	195	81.6	10	4.2	12	5.0	12	5.0	10	4.2	239
		3年	176	78.6	4	1.8	19	8.5	19	8.5	6	2.7	224
4年		163	74.4	12	5.5	19	8.7	19	8.7	6	2.7	219	
計		760	79.8	32	3.4	72	7.6	61	6.4	27	2.8	952	
総合政策	総合政策	1年	87	82.9	2	1.9	5	4.8	10	9.5	1	1.0	105
		2年	103	79.2	1	0.8	7	5.4	19	14.6		0.0	130
		3年	82	87.2		0.0	4	4.3	8	8.5		0.0	94
		4年	31	81.6		0.0	2	5.3	5	13.2		0.0	38
		計	303	82.6	3	0.8	18	4.9	42	11.4	1	0.3	367

学部・学科・学年			自宅		友人宅		公共施設		飲食店		その他		回答者数
			人数	%	人数	%	人数	%	人数	%	人数	%	
心身科	心理	1年	60	89.6		0.0	5	7.5	2	3.0		0.0	67
		2年	93	89.4	3	2.9		0.0	7	6.7	1	1.0	104
		3年	63	87.5	3	4.2		0.0	5	6.9	1	1.4	72
		4年	65	75.6	2	2.3	9	10.5	9	10.5	1	1.2	86
		計	281	85.4	8	2.4	14	4.3	23	7.0	3	0.9	329
	健康科	1年	109	81.3	2	1.5	7	5.2	13	9.7	3	2.2	134
		2年	91	84.3	2	1.9	6	5.6	7	6.5	2	1.9	108
		3年	97	70.3	7	5.1	8	5.8	24	17.4	2	1.4	138
		4年	39	66.1	1	2.0	3	5.1	12	20.3	4	6.8	59
		計	336	76.5	12	2.7	24	5.5	56	12.8	11	2.5	439
	健康栄養	1年	71	87.7		0.0	1	1.2	8	9.9	1	1.2	81
		2年	58	80.6	1	1.4	4	5.6	9	12.5		0.0	72
		3年	64	81.0		0.0	3	3.8	10	12.7	2	2.5	79
		4年	35	71.4	1	2.0	3	6.1	9	18.4	1	2.0	49
		計	228	81.1	2	0.7	11	3.9	36	12.8	4	1.4	281
	学部計	1年	240	85.1	2	0.7	13	4.6	23	8.2	4	1.4	282
		2年	242	85.2	6	2.1	10	3.5	23	8.1	3	1.1	284
		3年	224	77.5	10	3.5	11	3.8	39	13.5	5	1.7	289
		4年	139	71.6	4	2.1	15	7.7	30	15.5	6	3.1	194
		計	845	80.6	22	2.1	49	4.7	115	11.0	18	1.7	1049
歯	歯	1年	10	50.0	1	5.0	1	5.0	7	35.0	1	5.0	20
		計	10	50	1	5	1	5	7	35	1	5	20
薬	薬	1年	39	83.0		0.0	4	8.5	3	6.4	1	2.1	47
		計	39	83.0	0	0	4	8.5	3	6.4	1	2.1	47
総計	1年	1009	84.4	15	1.3	77	6.4	71	5.9	24	2.0	1196	
	2年	970	84.3	26	2.3	54	4.7	82	7.1	19	1.7	1151	
	3年	912	82.5	14	1.3	63	5.7	99	9.0	17	1.5	1105	
	4年	631	76.1	25	3.0	54	6.5	87	10.5	32	3.9	829	
	計	3522	82.3	80	1.9	248	5.8	339	7.9	92	2.1	4281	

