



## 2020年度 新入生入学動向調査 集計結果

- ◆実施方法:Web Campusを利用して実施
- ◆アンケート対象者:2020年度新入生 2,542名
- ◆アンケート回答者:1,724名(回答率:67.8%)

(学部学科別 回答率)

文学部:60.2%(宗教文化:52.7%/歴史:70.5%/英語英米文化:58.8%/日本文化:64.2%/  
グローバル英語:50.4%)

商学部:67.5% 経営学部:63.5% 経済学部:63.8%

法学部:63.8%(法律:59.1%/現代社会法:72.2%) 総合政策学部:82.4%

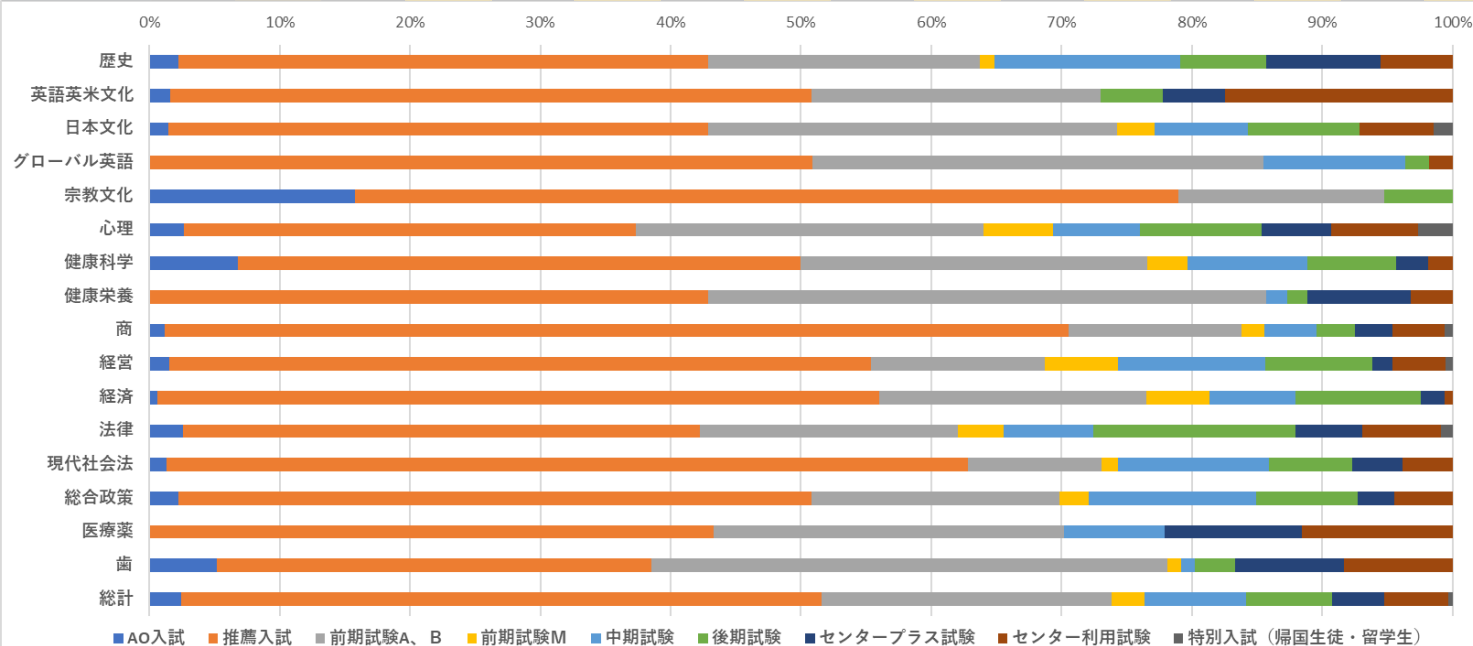
心身科学部:73.7%(心理:55.1%/健康科:91.0%/健康栄養:67.7%)

薬学部:72.2% 歯学部:79.3%

# 試験区分別回答状況



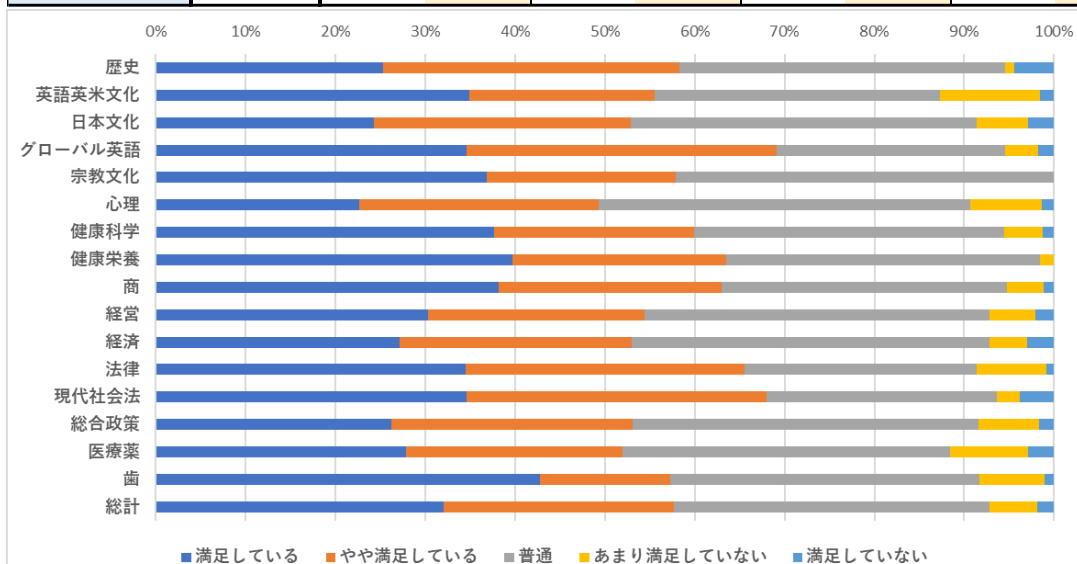
	AO入試	推薦入試	前期試験A、B	前期試験M	中期試験	後期試験	センタープラス	センター利用	特別入試	総計
歴史	2 (2.2%)	37 (40.7%)	19 (20.9%)	1 (1.1%)	13 (14.3%)	6 (6.6%)	8 (8.8%)	5 (5.5%)	(0.0%)	91
英語英米文化	1 (1.6%)	31 (49.2%)	14 (22.2%)	(0.0%)	(0.0%)	3 (4.8%)	3 (4.8%)	11 (17.5%)	(0.0%)	63
日本文化	1 (1.4%)	29 (41.4%)	22 (31.4%)	2 (2.9%)	5 (7.1%)	6 (8.6%)	(0.0%)	4 (5.7%)	1 (1.4%)	70
グローバル英語	(0.0%)	28 (50.9%)	19 (34.5%)	(0.0%)	6 (10.9%)	1 (1.8%)	(0.0%)	1 (1.8%)	(0.0%)	55
宗教文化	6 (15.8%)	24 (63.2%)	6 (15.8%)	(0.0%)	(0.0%)	2 (5.3%)	(0.0%)	(0.0%)	(0.0%)	38
心理	2 (2.7%)	26 (34.7%)	20 (26.7%)	4 (5.3%)	5 (6.7%)	7 (9.3%)	4 (5.3%)	5 (6.7%)	2 (2.7%)	75
健康科学	11 (6.8%)	70 (43.2%)	43 (26.5%)	5 (3.1%)	15 (9.3%)	11 (6.8%)	4 (2.5%)	3 (1.9%)	(0.0%)	162
健康栄養	(0.0%)	27 (42.9%)	27 (42.9%)	(0.0%)	1 (1.6%)	1 (1.6%)	5 (7.9%)	2 (3.2%)	(0.0%)	63
商	2 (1.2%)	120 (69.4%)	23 (13.3%)	3 (1.7%)	7 (4.0%)	5 (2.9%)	5 (2.9%)	7 (4.0%)	1 (0.6%)	173
経営	3 (1.5%)	105 (53.8%)	26 (13.3%)	11 (5.6%)	22 (11.3%)	16 (8.2%)	3 (1.5%)	8 (4.1%)	1 (0.5%)	195
経済	1 (0.6%)	92 (55.4%)	34 (20.5%)	8 (4.8%)	11 (6.6%)	16 (9.6%)	3 (1.8%)	1 (0.6%)	(0.0%)	166
法律	3 (2.6%)	46 (39.7%)	23 (19.8%)	4 (3.4%)	8 (6.9%)	18 (15.5%)	6 (5.2%)	7 (6.0%)	1 (0.9%)	116
現代社会法	1 (1.3%)	48 (61.5%)	8 (10.3%)	1 (1.3%)	9 (11.5%)	5 (6.4%)	3 (3.8%)	3 (3.8%)	(0.0%)	78
総合政策	4 (2.2%)	87 (48.6%)	34 (19.0%)	4 (2.2%)	23 (12.8%)	14 (7.8%)	5 (2.8%)	8 (4.5%)	(0.0%)	179
医療薬	(0.0%)	45 (43.3%)	28 (26.9%)	(0.0%)	8 (7.7%)	(0.0%)	11 (10.6%)	12 (11.5%)	(0.0%)	104
歯	5 (5.2%)	32 (33.3%)	38 (39.6%)	1 (1.0%)	1 (1.0%)	3 (3.1%)	8 (8.3%)	8 (8.3%)	(0.0%)	96
総計	42 (2.4%)	847 (49.1%)	384 (22.3%)	44 (2.6%)	134 (7.8%)	114 (6.6%)	68 (3.9%)	85 (4.9%)	6 (0.3%)	1724



# 入学学科満足度



	回答者数	満足	やや満足	普通	あまり満足していない	満足していない
歴史	91	23 (25.3%)	30 (33.0%)	33 (36.3%)	1 (1.1%)	4 (4.4%)
英語英米文化	63	22 (34.9%)	13 (20.6%)	20 (31.7%)	7 (11.1%)	1 (1.6%)
日本文化	70	17 (24.3%)	20 (28.6%)	27 (38.6%)	4 (5.7%)	2 (2.9%)
グローバル英語	55	19 (34.5%)	19 (34.5%)	14 (25.5%)	2 (3.6%)	1 (1.8%)
宗教文化	38	14 (36.8%)	8 (21.1%)	16 (42.1%)	(0.0%)	(0.0%)
心理	75	17 (22.7%)	20 (26.7%)	31 (41.3%)	6 (8.0%)	1 (1.3%)
健康科学	162	61 (37.7%)	36 (22.2%)	56 (34.6%)	7 (4.3%)	2 (1.2%)
健康栄養	63	25 (39.7%)	15 (23.8%)	22 (34.9%)	1 (1.6%)	(0.0%)
商	173	66 (38.2%)	43 (24.9%)	55 (31.8%)	7 (4.0%)	2 (1.2%)
経営	195	59 (30.3%)	47 (24.1%)	75 (38.5%)	10 (5.1%)	4 (2.1%)
経済	166	45 (27.1%)	43 (25.9%)	66 (39.8%)	7 (4.2%)	5 (3.0%)
法律	116	40 (34.5%)	36 (31.0%)	30 (25.9%)	9 (7.8%)	1 (0.9%)
現代社会法	78	27 (34.6%)	26 (33.3%)	20 (25.6%)	2 (2.6%)	3 (3.8%)
総合政策	179	47 (26.3%)	48 (26.8%)	69 (38.5%)	12 (6.7%)	3 (1.7%)
医療薬	104	29 (27.9%)	25 (24.0%)	38 (36.5%)	9 (8.7%)	3 (2.9%)
歯	96	41 (42.7%)	14 (14.6%)	33 (34.4%)	7 (7.3%)	1 (1.0%)
総計	1724	552 (32.0%)	443 (25.7%)	605 (35.1%)	91 (5.3%)	33 (1.9%)

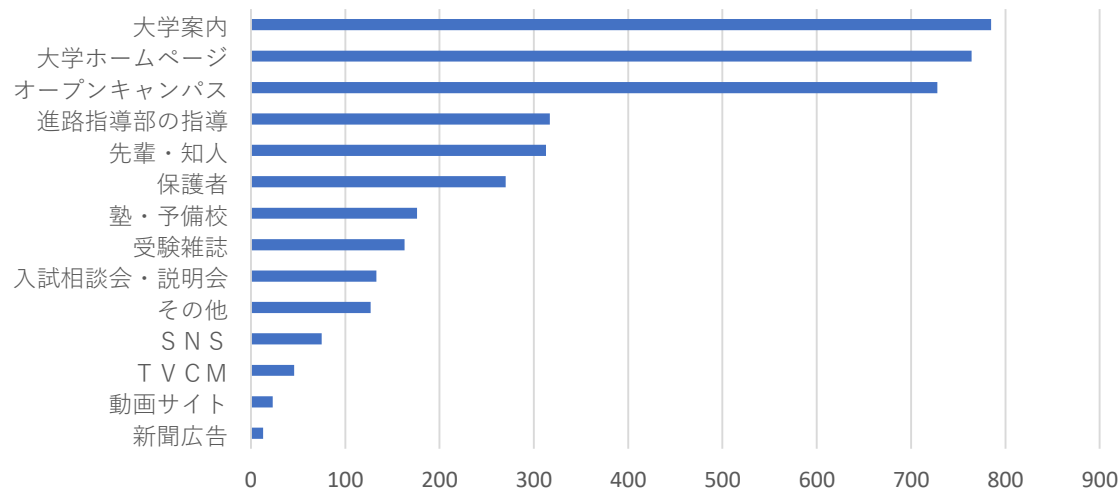


# 進路選択に役立ったツール（複数回答）



	大学案内	大学 ホームページ	オープン キャンパス	受験雑誌	SNS	動画サイト	TVC M	新聞広告	入試相談会・ 説明会	進路指導部の 指導	塾・予備校	保護者	先輩・知人	その他	回答者数
歴史	47.3%	47.3%	45.1%	12.1%	2.2%	1.1%	2.2%	0.0%	7.7%	8.8%	5.5%	7.7%	9.9%	8.8%	91
英語英米文化	46.0%	36.5%	23.8%	7.9%	4.8%	3.2%	3.2%	0.0%	7.9%	20.6%	14.3%	12.7%	11.1%	11.1%	63
日本文化	55.7%	51.4%	32.9%	14.3%	7.1%	1.4%	1.4%	1.4%	7.1%	21.4%	15.7%	11.4%	11.4%	12.9%	70
グローバル英語	54.5%	50.9%	50.9%	12.7%	9.1%	0.0%	0.0%	0.0%	7.3%	16.4%	5.5%	9.1%	18.2%	0.0%	55
宗教文化	42.1%	31.6%	44.7%	5.3%	0.0%	0.0%	2.6%	0.0%	10.5%	15.8%	10.5%	26.3%	15.8%	13.2%	38
心理	61.3%	58.7%	30.7%	10.7%	5.3%	2.7%	4.0%	2.7%	6.7%	13.3%	10.7%	21.3%	17.3%	10.7%	75
健康科学	39.5%	39.5%	46.3%	6.8%	4.9%	2.5%	3.7%	0.0%	8.6%	17.3%	6.8%	13.6%	25.9%	7.4%	162
健康栄養	49.2%	47.6%	55.6%	7.9%	3.2%	0.0%	1.6%	0.0%	9.5%	9.5%	14.3%	20.6%	6.3%	6.3%	63
商	50.9%	49.1%	57.8%	9.2%	4.0%	1.7%	2.9%	1.2%	5.8%	18.5%	3.5%	9.8%	18.5%	5.8%	173
経営	44.1%	49.7%	44.1%	8.7%	4.1%	0.5%	1.5%	1.5%	9.2%	22.1%	8.7%	10.3%	23.1%	4.1%	195
経済	39.8%	39.8%	38.6%	10.2%	2.4%	1.2%	3.0%	0.0%	6.6%	21.1%	10.2%	12.0%	15.1%	6.0%	166
法律	46.6%	37.9%	42.2%	8.6%	3.4%	0.9%	6.9%	2.6%	5.2%	21.6%	15.5%	18.1%	21.6%	7.8%	116
現代社会法	51.3%	46.2%	53.8%	9.0%	5.1%	2.6%	5.1%	1.3%	7.7%	24.4%	6.4%	14.1%	19.2%	6.4%	78
総合政策	44.1%	45.3%	40.8%	6.1%	7.8%	1.1%	2.2%	0.6%	8.4%	27.9%	6.1%	13.4%	26.3%	5.0%	179
医療薬	35.6%	37.5%	34.6%	15.4%	3.8%	1.9%	1.0%	0.0%	7.7%	8.7%	13.5%	24.0%	8.7%	14.4%	104
歯	38.5%	37.5%	21.9%	10.4%	1.0%	0.0%	0.0%	0.0%	9.4%	9.4%	29.2%	44.8%	16.7%	8.3%	96
大学全体	45.5%	44.3%	42.2%	9.5%	4.4%	1.3%	2.7%	0.8%	7.7%	18.4%	10.2%	15.7%	18.2%	7.4%	1724

大学全体

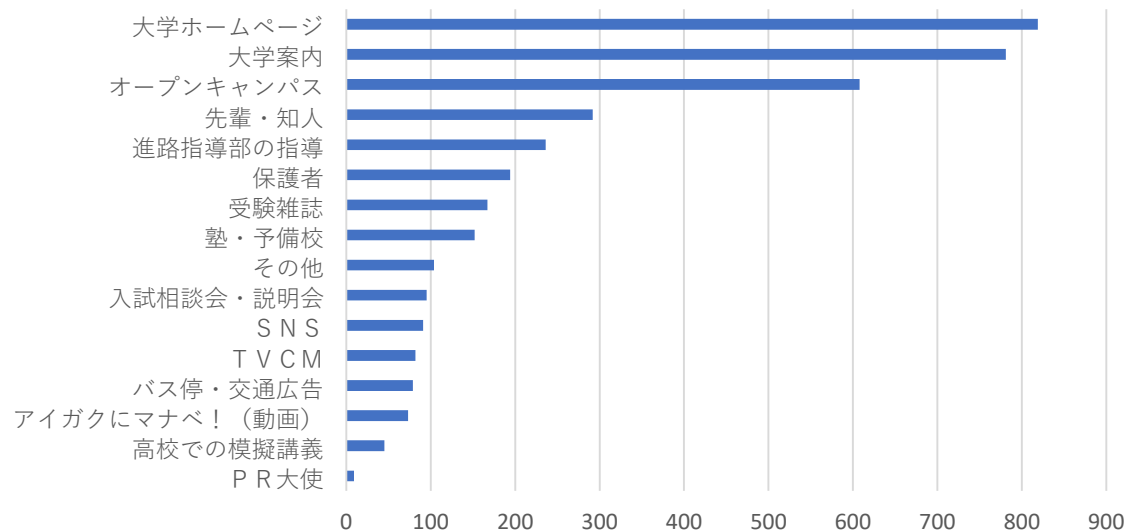


# 愛知学院を知るのに役立つツール（複数回答）



学科	大学案内	大学ホームページ	アイガクにマナベ！動画	オープンキャンパス	受験雑誌	SNS	TVCM	バス停・交通広告	入試相談会・説明会	高校での模擬講義	進路指導部の指導	塾・予備校	保護者	先輩・知人	PR大使	その他	回答者数
歴史	49.5%	46.2%	5.5%	36.3%	14.3%	3.3%	6.6%	2.2%	4.4%	0.0%	13.2%	6.6%	5.5%	11.0%	1.1%	5.5%	91
英語英米文化	38.1%	47.6%	3.2%	23.8%	19.0%	4.8%	7.9%	7.9%	3.2%	1.6%	19.0%	12.7%	7.9%	12.7%	0.0%	11.1%	63
日本文化	58.6%	51.4%	5.7%	25.7%	10.0%	5.7%	5.7%	4.3%	7.1%	8.6%	18.6%	11.4%	2.9%	12.9%	0.0%	12.9%	70
グローバル英語	45.5%	50.9%	3.6%	36.4%	9.1%	7.3%	1.8%	5.5%	10.9%	7.3%	14.5%	9.1%	3.6%	20.0%	0.0%	0.0%	55
宗教文化	31.6%	39.5%	0.0%	42.1%	2.6%	2.6%	2.6%	7.9%	2.6%	7.9%	15.8%	13.2%	18.4%	15.8%	0.0%	7.9%	38
心理	45.3%	57.3%	6.7%	29.3%	16.0%	6.7%	4.0%	4.0%	8.0%	0.0%	12.0%	9.3%	16.0%	16.0%	1.3%	2.7%	75
健康科学	42.6%	46.9%	6.8%	37.0%	8.0%	6.8%	3.7%	1.9%	4.9%	0.6%	9.3%	6.8%	11.1%	24.7%	0.0%	7.4%	162
健康栄養	50.8%	54.0%	3.2%	41.3%	12.7%	1.6%	1.6%	6.3%	7.9%	1.6%	7.9%	12.7%	15.9%	6.3%	0.0%	0.0%	63
商	50.3%	49.7%	3.5%	51.4%	7.5%	4.0%	5.2%	6.4%	6.4%	1.7%	12.7%	3.5%	6.4%	19.1%	1.2%	5.8%	173
経営	48.7%	50.3%	3.6%	33.3%	8.2%	7.7%	6.2%	2.6%	8.2%	3.1%	15.4%	7.7%	9.7%	21.5%	0.5%	4.6%	195
経済	43.4%	43.4%	4.8%	32.5%	9.0%	4.2%	3.0%	4.2%	4.2%	3.6%	15.1%	7.8%	6.6%	11.4%	0.0%	4.8%	166
法律	48.3%	44.0%	3.4%	40.5%	9.5%	4.3%	6.9%	8.6%	4.3%	1.7%	19.8%	9.5%	12.9%	21.6%	1.7%	6.0%	116
現代社会学	56.4%	52.6%	5.1%	44.9%	9.0%	5.1%	7.7%	3.8%	7.7%	2.6%	15.4%	10.3%	15.4%	16.7%	1.3%	5.1%	78
総合政策	40.2%	46.9%	2.8%	35.2%	8.4%	7.3%	4.5%	5.0%	3.4%	4.5%	19.0%	6.1%	7.3%	24.6%	0.0%	5.6%	179
医療薬	38.5%	44.2%	3.8%	26.9%	9.6%	5.8%	2.9%	5.8%	3.8%	1.0%	5.8%	9.6%	14.4%	3.8%	0.0%	9.6%	104
歯	34.4%	38.5%	4.2%	17.7%	9.4%	2.1%	4.2%	2.1%	3.1%	1.0%	4.2%	20.8%	38.5%	12.5%	1.0%	8.3%	96
大学全体	45.3%	47.5%	4.2%	35.3%	9.7%	5.3%	4.8%	4.6%	5.5%	2.6%	13.7%	8.8%	11.3%	16.9%	0.5%	6.0%	1724

大学全体



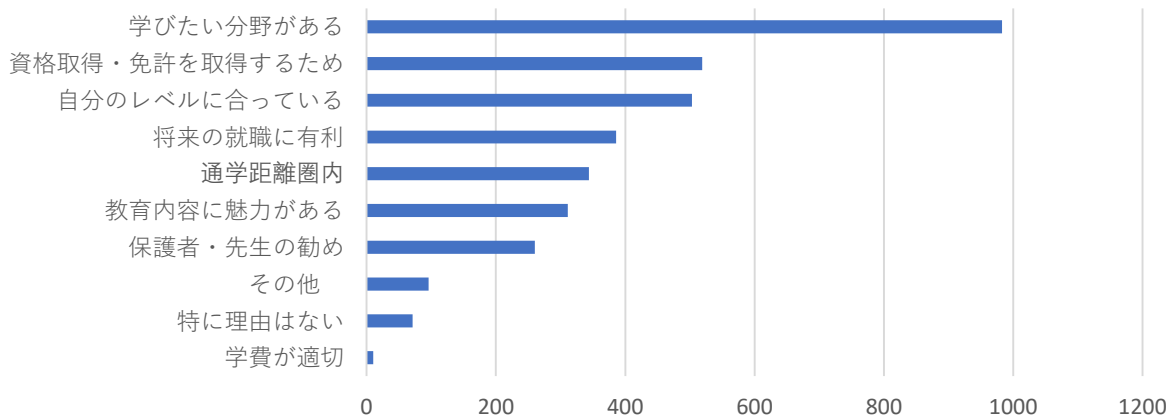
# 愛知学院大学に入学した理由（複数回答）



※網掛けは学科別の上位3項目

	学びたい分野がある	教育内容に魅力がある	将来の就職に有利	資格取得・免許を取得	保護者・先生の勧め	自分のレベルに合っている	学費が適切	通学距離圏内	特に理由はない	その他	回答者数
歴史	79.1%	14.3%	11.0%	37.4%	4.4%	25.3%	0.0%	19.8%	2.2%	3.3%	91
英語英米文化	66.7%	28.6%	12.7%	14.3%	22.2%	30.2%	0.0%	12.7%	6.3%	4.8%	63
日本文化	66.7%	26.1%	11.6%	36.2%	15.9%	27.5%	1.4%	21.7%	1.4%	11.6%	69
グローバル英語	78.2%	21.8%	18.2%	10.9%	10.9%	38.2%	0.0%	7.3%	1.8%	1.8%	55
宗教文化	47.4%	23.7%	28.9%	28.9%	13.2%	23.7%	2.6%	10.5%	2.6%	5.3%	38
心理	72.0%	12.0%	14.7%	24.0%	9.3%	36.0%	0.0%	14.7%	6.7%	4.0%	75
健康科学	70.6%	22.1%	18.4%	46.6%	14.7%	25.8%	0.6%	3.7%	1.2%	7.4%	163
健康栄養	82.5%	11.1%	19.0%	65.1%	14.3%	22.2%	0.0%	20.6%	0.0%	4.8%	63
商	64.4%	19.5%	21.3%	31.0%	13.2%	23.0%	0.6%	25.3%	3.4%	3.4%	174
経営	47.4%	16.0%	29.9%	24.7%	14.9%	31.4%	0.5%	22.7%	4.6%	5.7%	194
経済	30.7%	15.7%	32.5%	14.5%	13.3%	39.8%	0.6%	30.1%	6.6%	6.0%	166
法律	50.4%	18.3%	32.2%	20.0%	20.0%	39.1%	0.0%	37.4%	1.7%	6.1%	115
現代社会法	39.2%	26.6%	41.8%	24.1%	17.7%	34.2%	2.5%	30.4%	6.3%	2.5%	79
総合政策	42.5%	17.9%	25.7%	9.5%	17.3%	33.0%	1.1%	14.0%	8.9%	6.7%	179
医療薬	65.4%	8.7%	3.8%	58.7%	10.6%	20.2%	0.0%	21.2%	3.8%	4.8%	104
歯	55.2%	15.6%	17.7%	55.2%	28.1%	10.4%	0.0%	13.5%	2.1%	8.3%	96
大学全体	57.0%	18.0%	22.4%	30.1%	15.1%	29.2%	0.6%	20.0%	4.1%	5.6%	1724

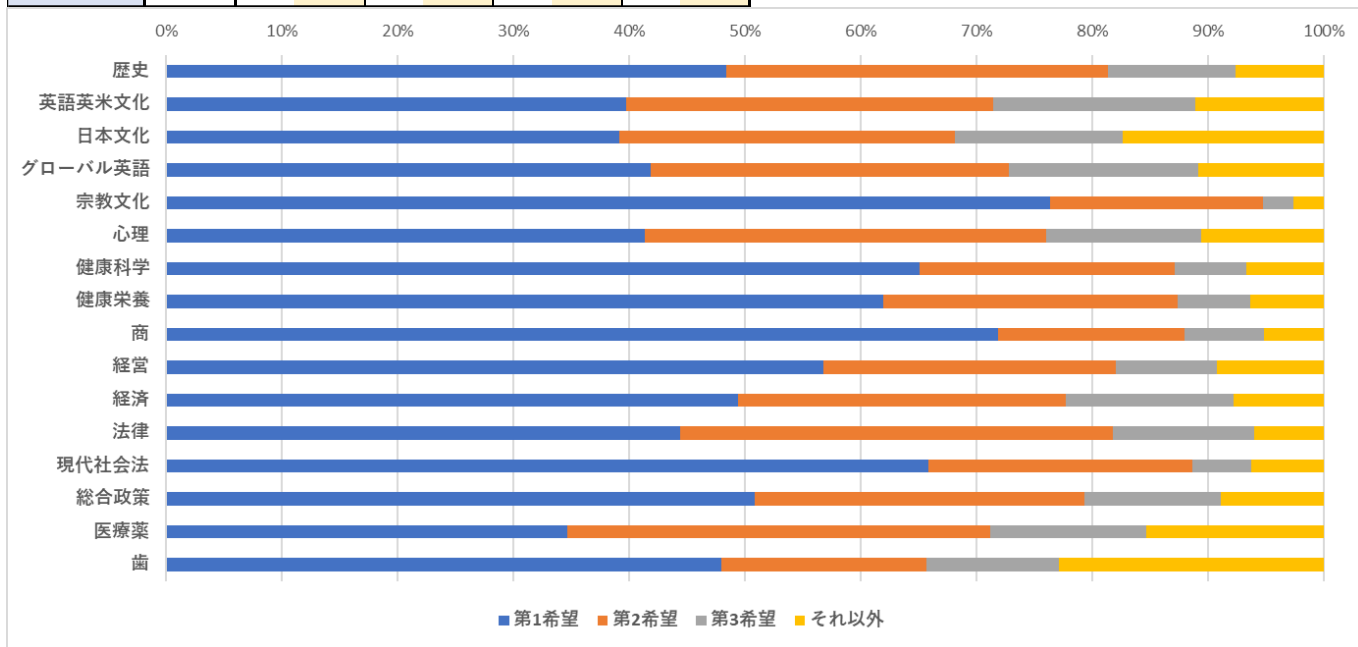
大学全体



# 愛知学院大学への入学希望順位



	回答者数	第1希望	第2希望	第3希望	それ以外
歴史	91	44 (48.4%)	30 (33.0%)	10 (11.0%)	7 (7.7%)
英語英米文化	63	25 (39.7%)	20 (31.7%)	11 (17.5%)	7 (11.1%)
日本文化	69	27 (39.1%)	20 (29.0%)	10 (14.5%)	12 (17.4%)
グローバル英語	55	23 (41.8%)	17 (30.9%)	9 (16.4%)	6 (10.9%)
宗教文化	38	29 (76.3%)	7 (18.4%)	1 (2.6%)	1 (2.6%)
心理	75	31 (41.3%)	26 (34.7%)	10 (13.3%)	8 (10.7%)
健康科学	163	106 (65.0%)	36 (22.1%)	10 (6.1%)	11 (6.7%)
健康栄養	63	39 (61.9%)	16 (25.4%)	4 (6.3%)	4 (6.3%)
商	174	125 (71.8%)	28 (16.1%)	12 (6.9%)	9 (5.2%)
経営	194	110 (56.7%)	49 (25.3%)	17 (8.8%)	18 (9.3%)
経済	166	82 (49.4%)	47 (28.3%)	24 (14.5%)	13 (7.8%)
法律	115	51 (44.3%)	43 (37.4%)	14 (12.2%)	7 (6.1%)
現代社会法	79	52 (65.8%)	18 (22.8%)	4 (5.1%)	5 (6.3%)
総合政策	179	91 (50.8%)	51 (28.5%)	21 (11.7%)	16 (8.9%)
医療薬	104	36 (34.6%)	38 (36.5%)	14 (13.5%)	16 (15.4%)
歯	96	46 (47.9%)	17 (17.7%)	11 (11.5%)	22 (22.9%)
計	1724	917 (53.2%)	463 (26.9%)	182 (10.6%)	162 (9.4%)

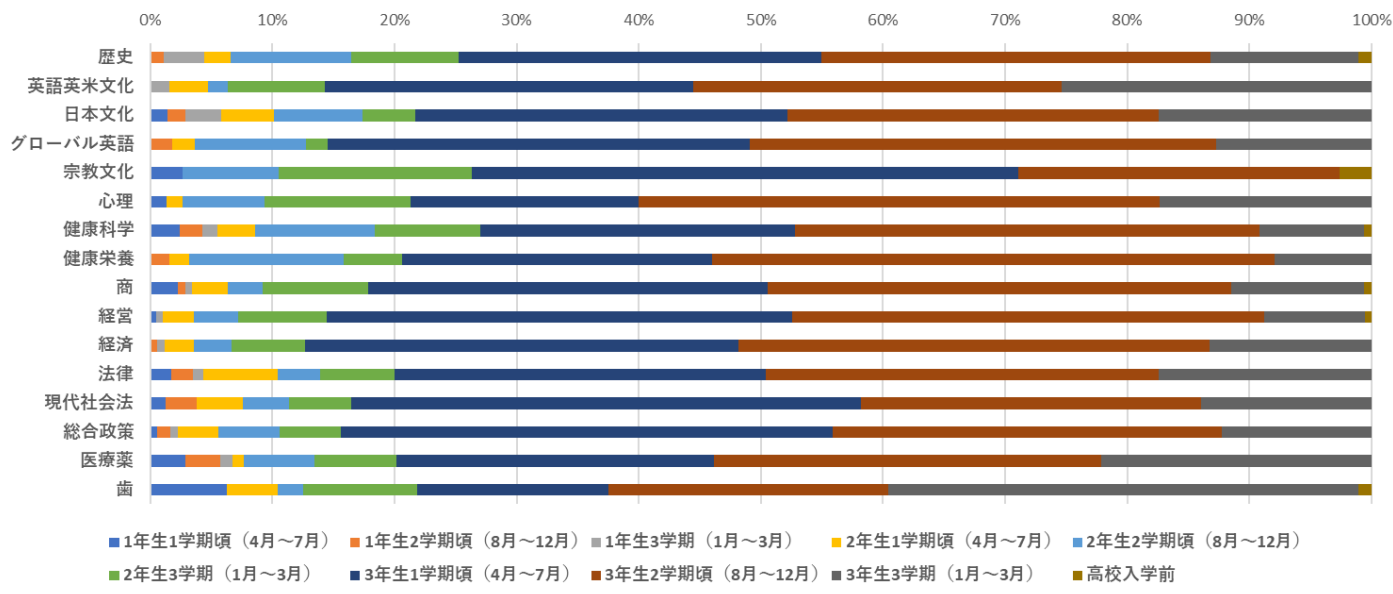




# 愛知学院大学を受験しようとした決めた時期



	回答者数	1年生1学期頃 (4月～7月)	1年生2学期頃 (8月～12月)	1年生3学期 (1月～3月)	2年生1学期頃 (4月～7月)	2年生2学期頃 (8月～12月)	2年生3学期 (1月～3月)	3年生1学期頃 (4月～7月)	3年生2学期頃 (8月～12月)	3年生3学期 (1月～3月)	高校入学前
歴史	91	0 (0.0%)	1 (1.1%)	3 (3.3%)	2 (2.2%)	9 (9.9%)	8 (8.8%)	27 (29.7%)	29 (31.9%)	11 (12.1%)	1 (1.1%)
英語英米文化	63	0 (0.0%)	0 (0.0%)	1 (1.6%)	2 (3.2%)	1 (1.6%)	5 (7.9%)	19 (30.2%)	19 (30.2%)	16 (25.4%)	0 (0.0%)
日本文化	69	1 (1.4%)	1 (1.4%)	2 (2.9%)	3 (4.3%)	5 (7.2%)	3 (4.3%)	21 (30.4%)	21 (30.4%)	12 (17.4%)	0 (0.0%)
グローバル英語	55	0 (0.0%)	1 (1.8%)	0 (0.0%)	1 (1.8%)	5 (9.1%)	1 (1.8%)	19 (34.5%)	21 (38.2%)	7 (12.7%)	0 (0.0%)
宗教文化	38	1 (2.6%)	0 (0.0%)	0 (0.0%)	0 (0.0%)	3 (7.9%)	6 (15.8%)	17 (44.7%)	10 (26.3%)	0 (0.0%)	1 (2.6%)
心理	75	1 (1.3%)	0 (0.0%)	0 (0.0%)	1 (1.3%)	5 (6.7%)	9 (12.0%)	14 (18.7%)	32 (42.7%)	13 (17.3%)	0 (0.0%)
健康科学	163	4 (2.5%)	3 (1.8%)	2 (1.2%)	5 (3.1%)	16 (9.8%)	14 (8.6%)	42 (25.8%)	62 (38.0%)	14 (8.6%)	1 (0.6%)
健康栄養	63	0 (0.0%)	1 (1.6%)	0 (0.0%)	1 (1.6%)	8 (12.7%)	3 (4.8%)	16 (25.4%)	29 (46.0%)	5 (7.9%)	0 (0.0%)
商	174	4 (2.3%)	1 (0.6%)	1 (0.6%)	5 (2.9%)	5 (2.9%)	15 (8.6%)	57 (32.8%)	66 (37.9%)	19 (10.9%)	1 (0.6%)
経営	194	1 (0.5%)	0 (0.0%)	1 (0.5%)	5 (2.6%)	7 (3.6%)	14 (7.2%)	74 (38.1%)	75 (38.7%)	16 (8.2%)	1 (0.5%)
経済	166	0 (0.0%)	1 (0.6%)	1 (0.6%)	4 (2.4%)	5 (3.0%)	10 (6.0%)	59 (35.5%)	64 (38.6%)	22 (13.3%)	0 (0.0%)
法律	115	2 (1.7%)	2 (1.7%)	1 (0.9%)	7 (6.1%)	4 (3.5%)	7 (6.1%)	35 (30.4%)	37 (32.2%)	20 (17.4%)	0 (0.0%)
現代社会法	79	1 (1.3%)	2 (2.5%)	0 (0.0%)	3 (3.8%)	3 (3.8%)	4 (5.1%)	33 (41.8%)	22 (27.8%)	11 (13.9%)	0 (0.0%)
総合政策	179	1 (0.6%)	2 (1.1%)	1 (0.6%)	6 (3.4%)	9 (5.0%)	9 (5.0%)	72 (40.2%)	57 (31.8%)	22 (12.3%)	0 (0.0%)
医療薬	104	3 (2.9%)	3 (2.9%)	1 (1.0%)	1 (1.0%)	6 (5.8%)	7 (6.7%)	27 (26.0%)	33 (31.7%)	23 (22.1%)	0 (0.0%)
歯	96	6 (6.3%)	0 (0.0%)	0 (0.0%)	4 (4.2%)	2 (2.1%)	9 (9.4%)	15 (15.6%)	22 (22.9%)	37 (38.5%)	1 (1.0%)
計	1724	25 (1.5%)	18 (1.0%)	14 (0.8%)	50 (2.9%)	93 (5.4%)	124 (7.2%)	547 (31.7%)	599 (34.7%)	248 (14.4%)	6 (0.3%)



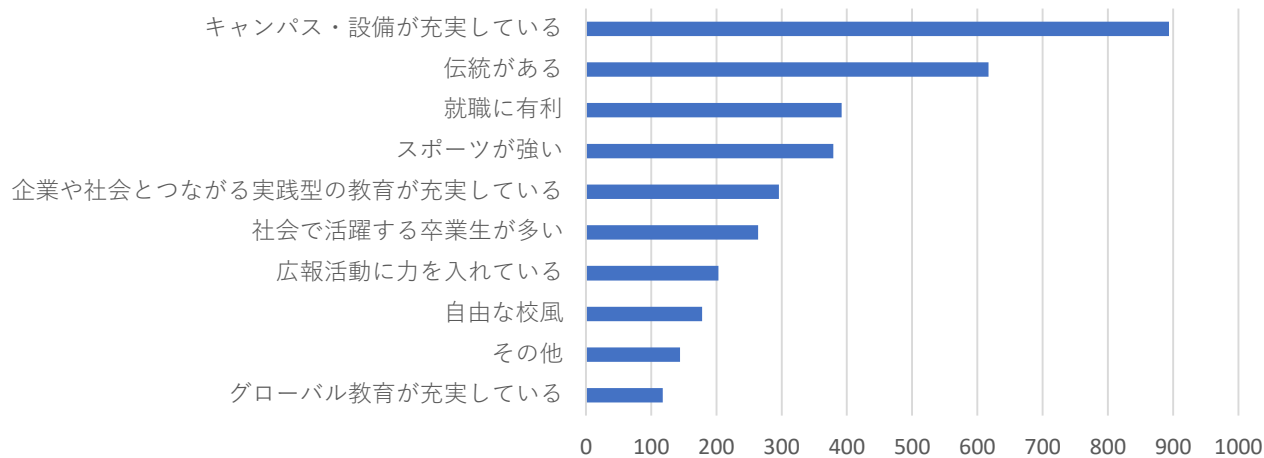
# 愛知学院大学のイメージ（複数回答）



※網掛けは学科別の上位3項目

	伝統がある	スポーツが強い	自由な校風	社会で活躍する卒業生が多い	グローバル教育が充実している	企業や社会とつながる実践型の教育が充実している	就職に有利	キャンパス・設備が充実している	広報活動に力を入れている	その他	回答者数
歴史	47.3%	19.8%	6.6%	11.0%	2.2%	4.4%	17.6%	39.6%	7.7%	13.2%	91
英語英米文化	31.7%	27.0%	15.9%	11.1%	19.0%	4.8%	22.2%	42.9%	14.3%	7.9%	63
日本文化	50.7%	18.8%	5.8%	8.7%	5.8%	11.6%	23.2%	52.2%	13.0%	14.5%	69
グローバル英語	32.7%	14.5%	14.5%	23.6%	36.4%	16.4%	25.5%	40.0%	7.3%	5.5%	55
宗教文化	50.0%	15.8%	13.2%	10.5%	5.3%	10.5%	15.8%	36.8%	7.9%	7.9%	38
心理	42.7%	21.3%	8.0%	10.7%	1.3%	9.3%	16.0%	44.0%	12.0%	12.0%	75
健康科学	34.4%	38.7%	10.4%	11.7%	2.5%	13.5%	17.2%	54.0%	8.6%	6.1%	163
健康栄養	44.4%	25.4%	11.1%	9.5%	7.9%	12.7%	23.8%	50.8%	9.5%	7.9%	63
商	29.9%	16.7%	12.1%	21.8%	4.6%	28.2%	21.8%	67.8%	15.5%	5.2%	174
経営	32.5%	18.6%	11.3%	19.6%	6.7%	27.3%	26.3%	56.2%	11.3%	4.6%	194
経済	25.9%	23.5%	13.9%	13.3%	9.0%	18.1%	28.3%	61.4%	15.7%	6.6%	166
法律	29.6%	16.5%	7.0%	26.1%	6.1%	23.5%	27.0%	57.4%	16.5%	7.8%	115
現代社会法	29.1%	19.0%	12.7%	21.5%	3.8%	22.8%	36.7%	67.1%	13.9%	3.8%	79
総合政策	31.8%	33.0%	9.5%	13.4%	5.0%	16.2%	31.8%	43.6%	7.3%	4.5%	179
医療薬	34.6%	14.4%	3.8%	6.7%	4.8%	14.4%	9.6%	45.2%	12.5%	19.2%	104
歯	60.4%	10.4%	10.4%	15.6%	8.3%	10.4%	8.3%	34.4%	11.5%	18.8%	96
大学全体	35.8%	22.0%	10.3%	15.3%	6.8%	17.2%	22.7%	51.9%	11.8%	8.4%	1724

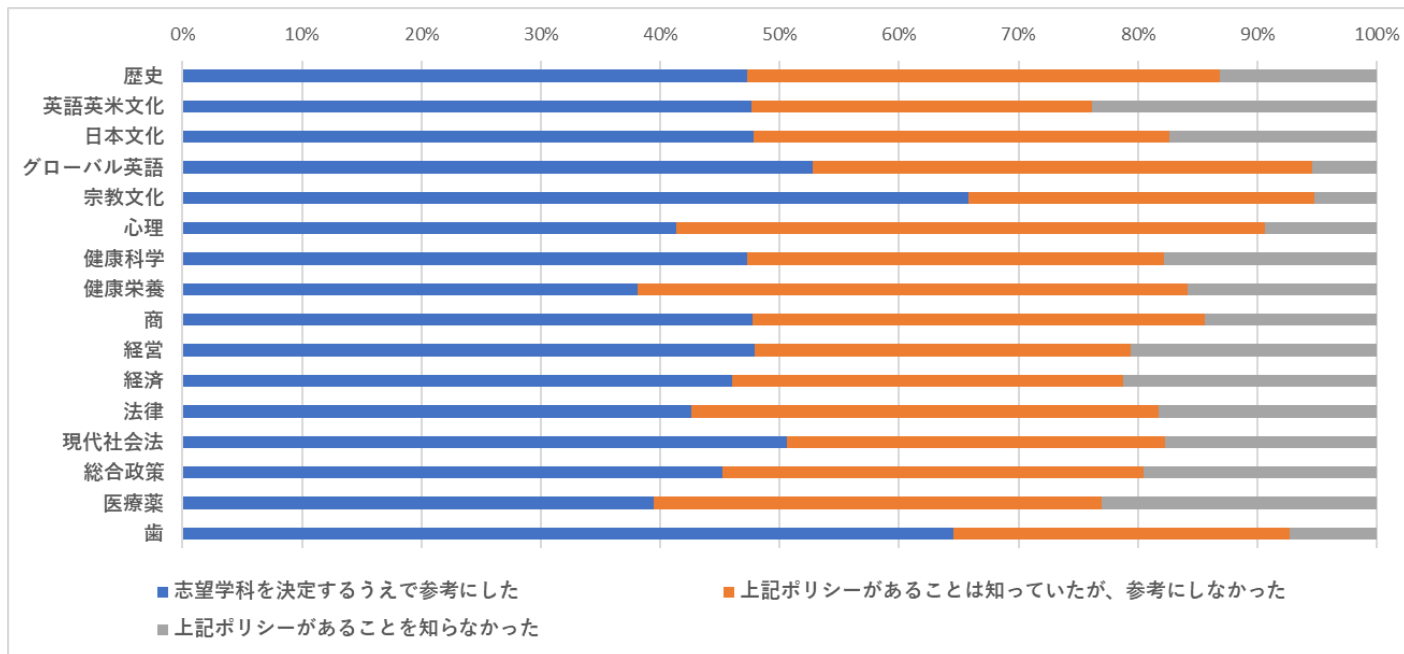
大学全体



# 各学部学科のアドミッションポリシー（入学者受入方針）について



	回答者数	志望学科を 決定するうえで 参考にした	あることは 知っていたが、 参考にしなかった	あることを 知らなかった
歴史	91	43 (47.3%)	36 (39.6%)	12 (13.2%)
英語英米文化	63	30 (47.6%)	18 (28.6%)	15 (23.8%)
日本文化	69	33 (47.8%)	24 (34.8%)	12 (17.4%)
グローバル英語	55	29 (52.7%)	23 (41.8%)	3 (5.5%)
宗教文化	38	25 (65.8%)	11 (28.9%)	2 (5.3%)
心理	75	31 (41.3%)	37 (49.3%)	7 (9.3%)
健康科学	163	77 (47.2%)	57 (35.0%)	29 (17.8%)
健康栄養	63	24 (38.1%)	29 (46.0%)	10 (15.9%)
商	174	83 (47.7%)	66 (37.9%)	25 (14.4%)
経営	194	93 (47.9%)	61 (31.4%)	40 (20.6%)
経済	166	76 (45.8%)	54 (32.5%)	35 (21.1%)
法律	115	49 (42.6%)	45 (39.1%)	21 (18.3%)
現代社会法	79	40 (50.6%)	25 (31.6%)	14 (17.7%)
総合政策	179	81 (45.3%)	63 (35.2%)	35 (19.6%)
医療薬	104	41 (39.4%)	39 (37.5%)	24 (23.1%)
歯	96	62 (64.6%)	27 (28.1%)	7 (7.3%)
計	1724	817 (47.4%)	615 (35.7%)	291 (16.9%)



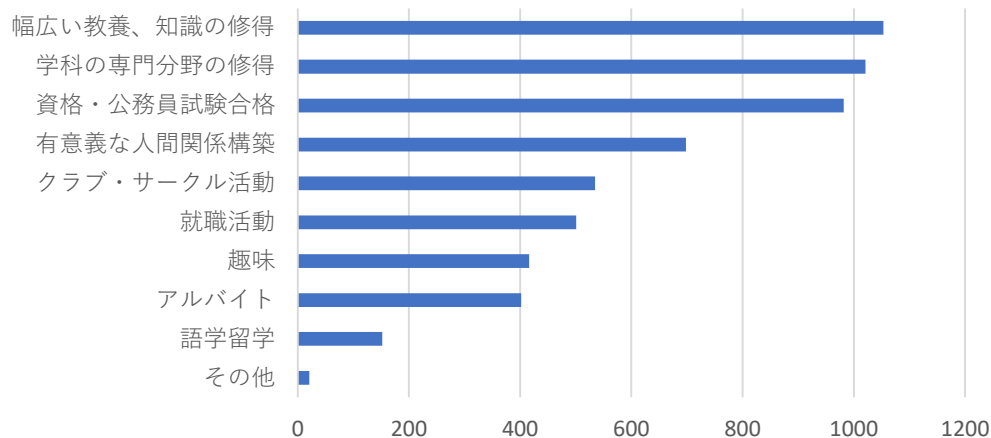
# 大学在学中に、特に力を入れて取り組みたいこと（複数回答）



※網掛けは学科別の上位3項目

	幅広い教養、 知識の修得	学科の専門 分野の修得	資格・公務員 試験合格	語学留学	クラブ・ サークル活動	就職活動	有意義な 人間関係構築	趣味	アルバイト	その他	回答者数
歴史	69.2%	67.0%	67.0%	2.2%	27.5%	22.0%	38.5%	30.8%	25.3%	1.1%	91
英語英米文化	69.8%	50.8%	42.9%	46.0%	42.9%	23.8%	42.9%	27.0%	23.8%	1.6%	63
日本文化	68.1%	62.3%	60.9%	0.0%	29.0%	29.0%	37.7%	27.5%	24.6%	2.9%	69
グローバル英語	61.8%	63.6%	30.9%	58.2%	34.5%	29.1%	50.9%	18.2%	16.4%	1.8%	55
宗教文化	65.8%	34.2%	47.4%	2.6%	28.9%	31.6%	44.7%	36.8%	23.7%	2.6%	38
心理	64.0%	62.7%	42.7%	6.7%	32.0%	21.3%	45.3%	36.0%	25.3%	1.3%	75
健康科学	46.6%	52.8%	61.3%	2.5%	45.4%	23.3%	32.5%	17.8%	17.8%	1.2%	163
健康栄養	55.6%	84.1%	84.1%	4.8%	30.2%	41.3%	47.6%	23.8%	33.3%	0.0%	63
商	56.3%	64.9%	55.7%	4.0%	24.7%	29.3%	35.6%	21.3%	23.0%	1.1%	174
経営	61.3%	64.9%	50.0%	6.7%	28.9%	36.6%	38.7%	23.7%	25.3%	0.5%	194
経済	63.3%	47.0%	57.2%	6.6%	28.3%	36.7%	41.0%	25.9%	27.7%	1.2%	166
法律	66.1%	59.1%	72.2%	6.1%	21.7%	33.0%	40.9%	25.2%	26.1%	0.9%	115
現代社会法	70.9%	55.7%	73.4%	7.6%	19.0%	38.0%	44.3%	22.8%	21.5%	0.0%	79
総合政策	63.1%	32.4%	45.8%	6.7%	40.2%	38.5%	43.0%	24.0%	27.4%	1.7%	179
医療薬	52.9%	83.7%	71.2%	10.6%	22.1%	10.6%	32.7%	16.3%	14.4%	1.0%	104
歯	61.5%	80.2%	47.9%	9.4%	36.5%	7.3%	52.1%	25.0%	14.6%	2.1%	96
大学全体	61.1%	59.2%	57.0%	8.8%	31.0%	29.1%	40.5%	24.1%	23.3%	1.2%	1724

大学全体



## 令和2年度 新入生入学動向調査について

新入生の皆さん、ご入学おめでとうございます。

愛知学院大学では、新入生を対象に入学動向調査を実施しております。入学されたみなさんに合わせた、学修支援や大学教育の活用、大学運営の改善を目的とし、実施しています。

【問1】あなたが入学した入試区分を選択してください

- 1、AO入試
- 2、推薦入試
- 3、特別入試（帰国生徒・留学生）
- 4、前期試験A・B
- 5、前期試験M
- 6、センタープラス試験
- 7、センター利用試験
- 8、中期試験
- 9、後期試験

【問2】あなたの入学した学科を選択してください

- 1、歴史学科
- 2、日本文化学科
- 3、英語英米文化学科
- 4、グローバル英語学科
- 5、宗教文化学科
- 6、心理学科
- 7、健康科学科
- 8、健康栄養学科
- 9、商学科
- 10、経営学科
- 11、経済学科
- 12、法律学科
- 13、現代社会法学科
- 14、総合政策学科
- 15、医療薬学科
- 16、歯学科

【問3】愛知学院大学に入学して満足していますか

- 1、満足している
- 2、やや満足している
- 3、普通
- 4、あまり満足していない
- 5、満足していない

【問4】あなたが進路選択する際に役に立った情報を選択してください（複数回答可）

- 1、大学案内
- 2、大学ホームページ
- 3、オープンキャンパス
- 4、受験雑誌
- 5、SNS
- 6、動画サイト
- 7、TVCM
- 8、新聞広告
- 9、入試相談会・説明会
- 10、進路指導部の指導
- 11、塾・予備校
- 12、保護者
- 13、先輩・知人
- 14、その他

【問5】あなたが愛知学院大学を知るうえで、役立った広告媒体やイベントなどを選択してください（複数回答可）

- 1、大学案内
- 2、大学ホームページ
- 3、アイガクにマナベ！（動画）
- 4、オープンキャンパス
- 5、受験雑誌
- 6、SNS
- 7、TVCM
- 8、バス停・交通広告
- 9、入試相談会・説明会
- 10、高校での模擬講義
- 11、進路指導部の指導
- 12、塾・予備校
- 13、保護者
- 14、先輩・知人
- 15、PR大使およびAGirl
- 16、その他

【問 6】あなたが愛知学院大学に入学した理由を選択してください（複数回答可）

- 1、学びたい分野がある
- 2、教育内容に魅力がある
- 3、将来の就職に有利
- 4、資格取得・免許を取得するため
- 5、保護者・先生の勧め
- 6、自分のレベルに合っている
- 7、学費が適切
- 8、通学距離圏内
- 9、特に理由はない
- 10、その他

【問 7】愛知学院大学への入学希望順位を選択してください

- 1、第 1 希望
- 2、第 2 希望
- 3、第 3 希望
- 4、それ以外

【問 8】あなたが愛知学院大学を受験しようとした決めた時期を選択してください

- 1、1 年生 1 学期頃（4 月～7 月）
- 2、1 年生 2 学期頃（8 月～12 月）
- 3、1 年生 3 学期（1 月～3 月）
- 4、2 年生 1 学期頃（4 月～7 月）
- 5、2 年生 2 学期頃（8 月～12 月）
- 6、2 年生 3 学期（1 月～3 月）
- 7、3 年生 1 学期頃（4 月～7 月）
- 8、3 年生 2 学期頃（8 月～12 月）
- 9、3 年生 3 学期（1 月～3 月）
- 10、高校入学前

【問 9】愛知学院大学のイメージとして該当するものを選択してください（複数回答可）

- 1、伝統がある
- 2、スポーツが強い
- 3、自由な校風
- 4、社会で活躍する卒業生が多い
- 5、グローバル教育が充実している
- 6、企業や社会とつながる実践型の教育が充実している
- 7、就職に有利
- 8、キャンパス・設備が充実している
- 9、広報活動に力を入れている
- 10、その他

【問 10】入学した各学部学科のアドミッションポリシー（入学者受入方針）について選択してください

- 1、志望学科を決定するうえで参考にした
- 2、アドミッションポリシーがあることは知っていたが、参考にしなかった
- 3、アドミッションポリシーがあることを知らなかった

【問 11】大学在学中に、特に力を入れて取り組みたいことはなんですか（複数回答可）

- 1、幅広い教養、知識の修得
- 2、学科の専門分野の修得
- 3、資格・公務員試験合格
- 4、語学留学
- 5、クラブ・サークル活動
- 6、就職活動
- 7、有意義な人間関係構築
- 8、趣味
- 9、アルバイト
- 10、その他

【問 12】

何か大学への要望等ありましたらご記入ください。

以上、ご協力ありがとうございました。