



2018年度 企業アンケート 集計結果

2020年卒対象に実施した学内合同企業セミナー出展企業を対象にアンケートを実施

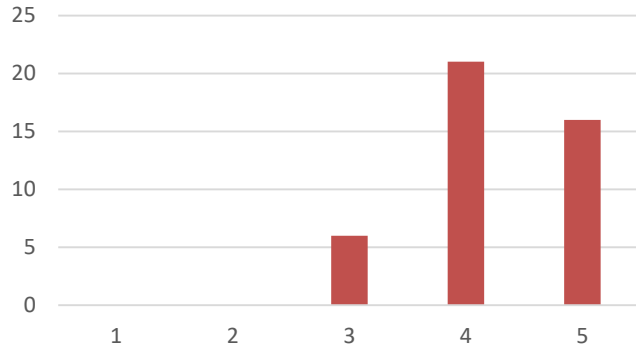
開催日 : 2019年2月26日(火)~28日(木)

場 所 : 日進キャンパス けやきテラス・さくらテラス

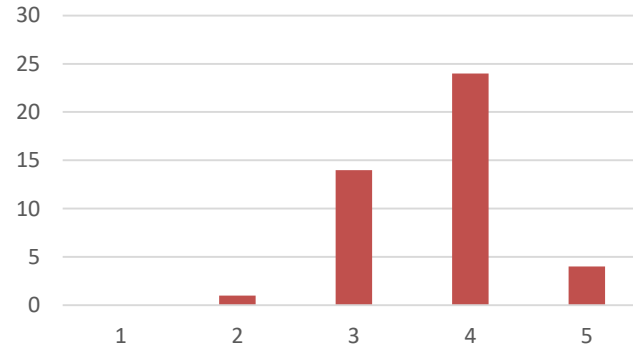
出展企業数 : 3日間総数 265社

回収枚数 : 47社(回収率 17.7%)

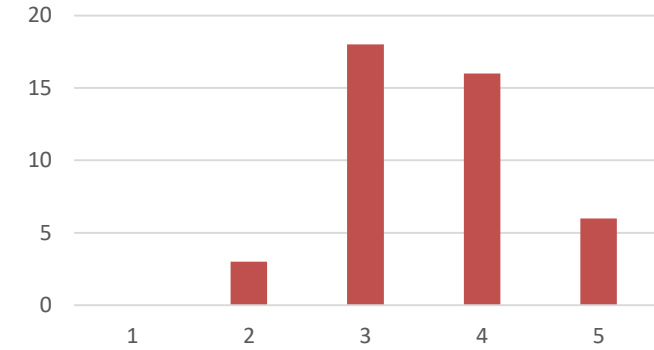
コミュニケーション力 (平均4.2)



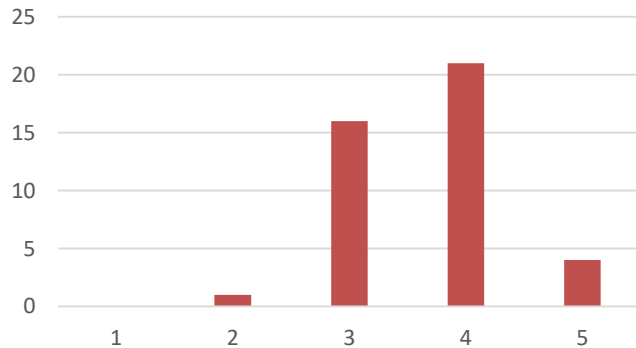
幅広い教養 (平均3.7)



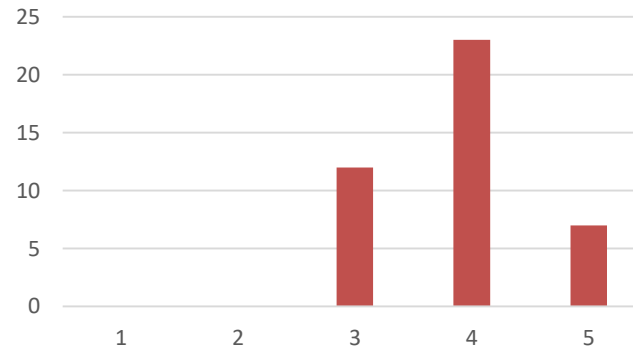
論理的思考力・解決力 (平均3.6)



専門知識・技能 (平均3.6)

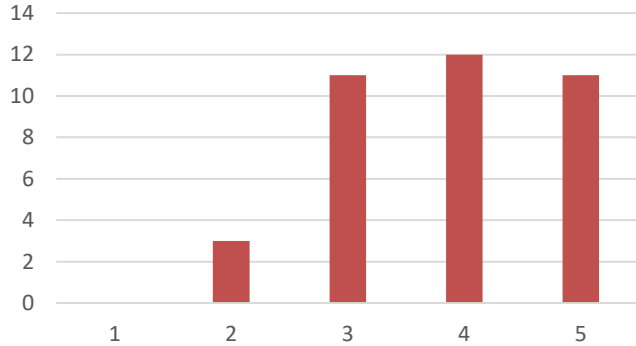


建学の精神 (平均3.8)

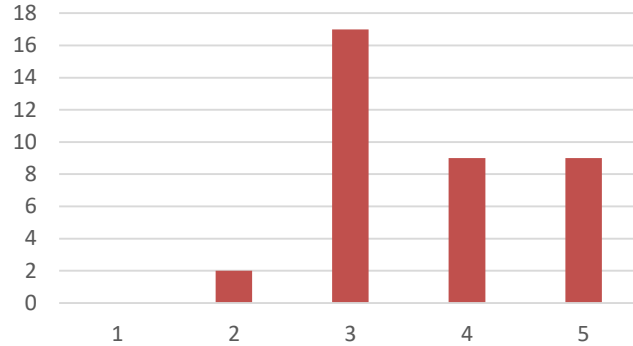


- 5. 身についている
- 4. どちらかといえば身についている
- 3. 一概に言えない
- 2. どちらかといえば身についていない
- 1. 身についていない

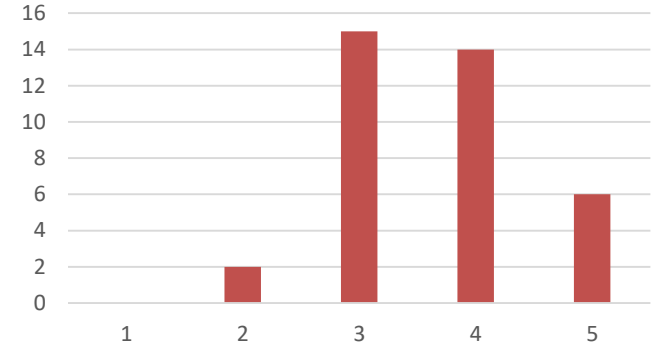
主体性 (平均3.8)



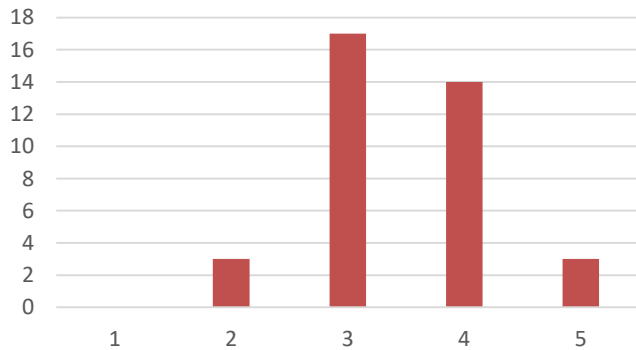
働きかけ力 (平均3.7)



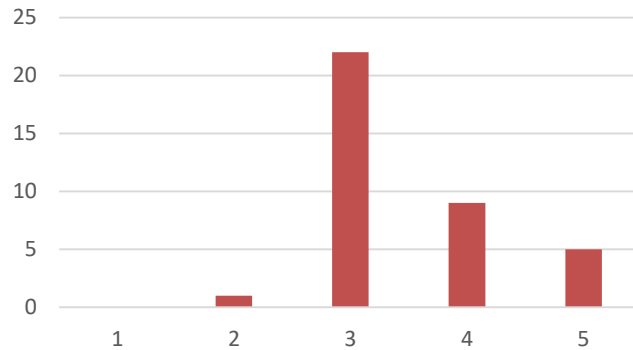
実行力 (平均3.6)



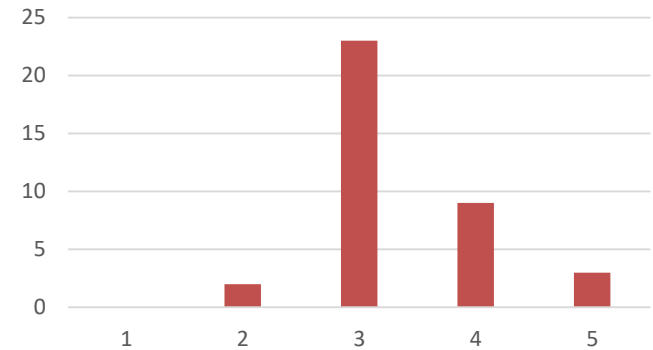
課題発見力 (平均3.5)



計画力 (平均3.5)

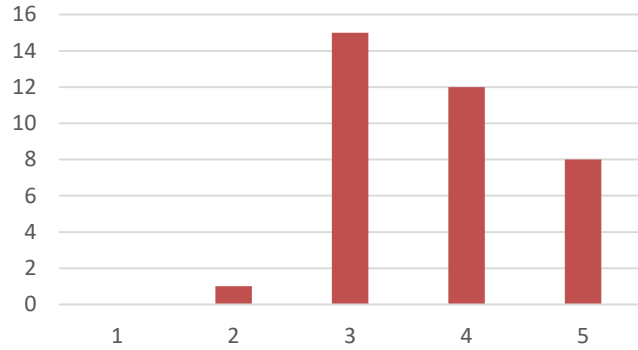


創造力 (平均3.4)

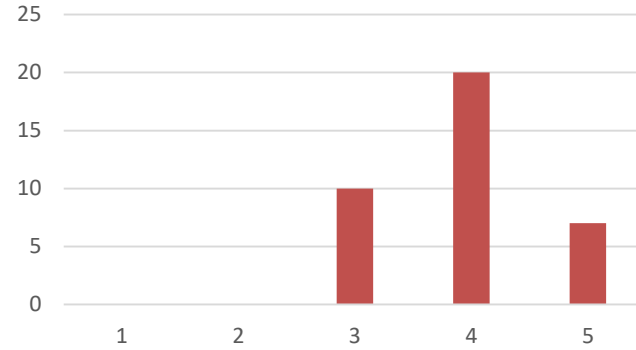


5. 大変優れている 4. やや優れている 3. 同じ程度 2. やや劣っている 1. 劣っている

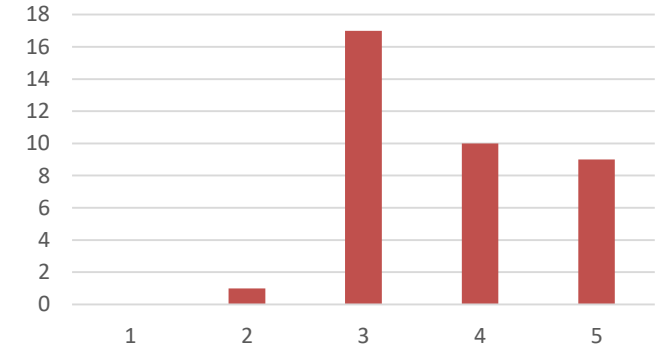
発信力 (平均3.6)



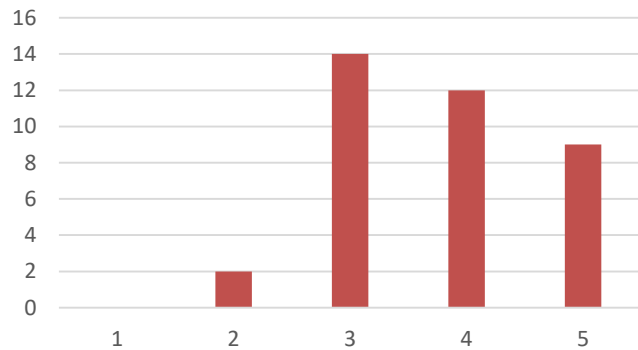
傾聴力 (平均3.9)



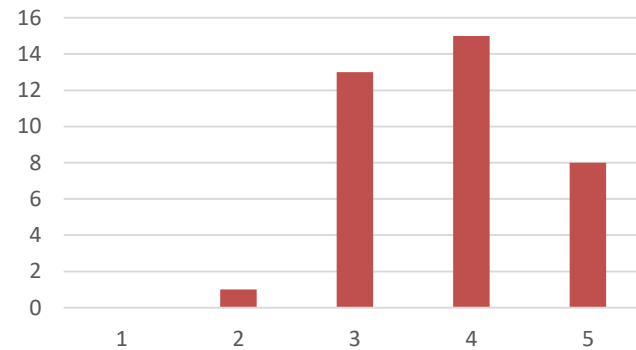
柔軟性 (平均3.7)



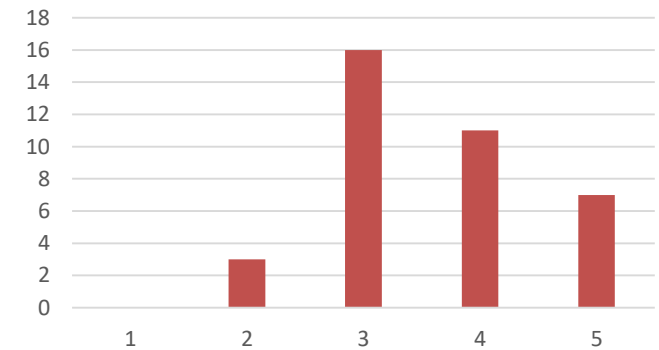
状況把握力 (平均3.8)



規律性 (平均3.8)



ストレスコントロール力 (平均3.6)

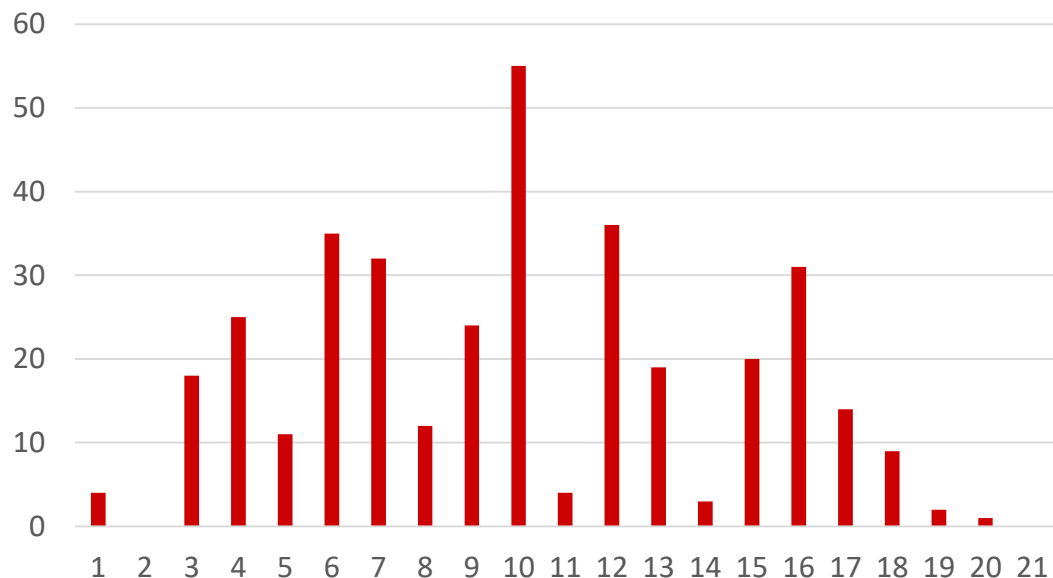


5. 大変優れている 4. やや優れている 3. 同じ程度 2. やや劣っている 1. 劣っている

■ 大学在学中に身につけておいて欲しいこと



身につけておいて欲しいこと(3択回答)



1. 大学で学んだ学問分野や専門領域に関する知識
2. その他の学問分野や専門領域に関する知識
3. 分析的に考察する力
4. 新たな知識を素早く身につける力
5. 交渉力
6. プレッシャーの中での力の発揮
7. 新たなチャンスに機敏に対応する力
8. 複数の活動を調整する能力
9. 時間を有効に使う力
10. 他の人と効率よく仕事をする力
11. 他の人の知識や能力を結集する力
12. 他の人に意図を明確に伝える力
13. リーダーシップ
14. コンピュータやインターネットを活用する力
15. 新たなアイデアや解決策を見つけ出す力
16. 問題点を発見する力
17. 自身や他の人の考えを常に問い直す姿勢
18. プレゼンテーション能力
19. 記録、資料、報告書等を作成する力
20. 外国語で書いたり話したりする力
21. その他
(素直さ、元気、積極性)
(コミュニケーション力)